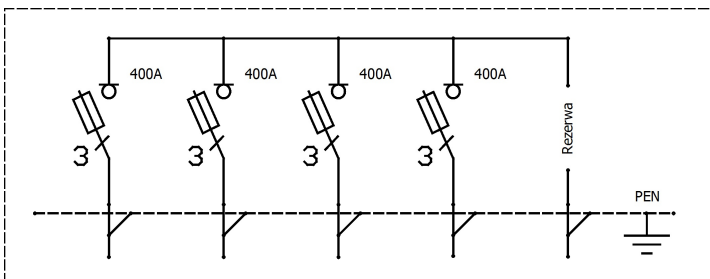
**Opis techniczny:**

- | | |
|--|-------|
| 1. O budowa DIN 0 | 1szt. |
| 2. Fundament DIN 0 | 1szt. |
| 3. Rozłącznik bezpiecznikowy listwowy 400A | 4szt. |
| 4. Szy na prądowa i PEN Cu | 4szt. |
| 5. V-klema z łyżką | 4szt. |
| 6. OZC 100 | 1szt. |

**Podstawowe dane techniczne:**

In część pomiarowa max:
 In część złączowa max: 400 A
 Napięcie znamionowe: 230/400 V
 Napięcie znamionowe izolacji: 500/690 V
 Częstotliwość znamionowa: 50~60 Hz
 Stopnie ochrony: IK10, IP 44
 Temperatura pracy: -25~55 C
 Icw prąd znam krótkotrwały wytrzy.: 20 kA
 Ipk prąd znam szczytowy wytrzy.: 40 kA
 Dopuszczalny czas trwania łuku elekt.: 100 ms
 Klasa ochronności: II

Zgodność z normami:

-PN-EN 61439-1:2011;
 -PN-EN 61439-5:2011;
 -PN-E 05163:2002;
 -PN-EN 60529:2003;
 -PN-EN 62262:2003;
 -PN-EN 62208:2011;
 -PN-EN 50274-1:2004;

Typ:

ZK5
KRSN-0/4R-NH2/F
Energa

Nr karty:

13.31.185

