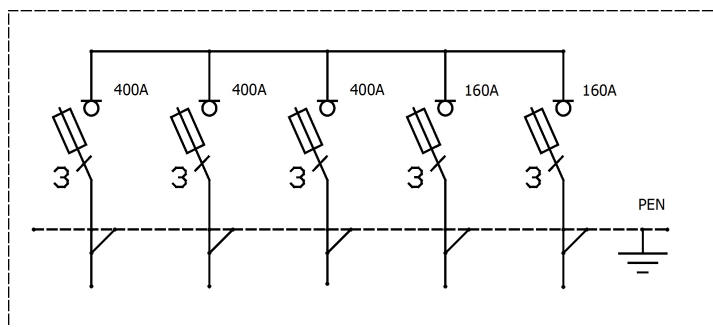
**Opis techniczny:**

- | | |
|--|-------|
| 1. Obudowa DIN 00 | 1szt. |
| 2. Fundament DIN 00 | 1szt. |
| 3. Rozłącznik bezpiecznikowy listwowy 400A | 3szt. |
| 4. Rozłącznik bezpiecznikowy listwowy 160A | 2szt. |
| 5. Adapter podwójny 100/185 | 1szt. |
| 6. Szyna prądowa Cu | 3szt. |
| 7. Szyna PEN | 1szt. |
| 8. V-klema z łyżką | 5szt. |

**Podstawowe dane techniczne:**

In część pomiarowa max: ---
 In część złączowa max: 400 A
 Napięcie znamionowe: 230/400 V
 Napięcie znamionowe izolacji: 500/690 V
 Częstotliwość znamionowa: 50~60 Hz
 Stopnie ochrony: IK10, IP 44
 Temperatura pracy: -25~55 C
 I_{cw} prąd znam krótkotrwały wytrzy.: 20 kA
 I_{pk} prąd znam szczytowy wytrzy.: 40 kA
 Dopuszczalny czas trwania łuku elekt.: 100 ms
 Klasa ochronności: II

Zgodność z normami:

-PN-EN 61439-1:2011;
 -PN-EN 61439-5:2011;
 -PN-E 05163:2002;
 -PN-EN 60529:2003;
 -PN-EN 62262:2003;
 -PN-EN 62208:2011;
 -PN-EN 50274-1:2004;

Typ:

ZK5
KRSN-00/3R-NH2/2R-NH00/F
Energa

Nr karty:

13.31.184

