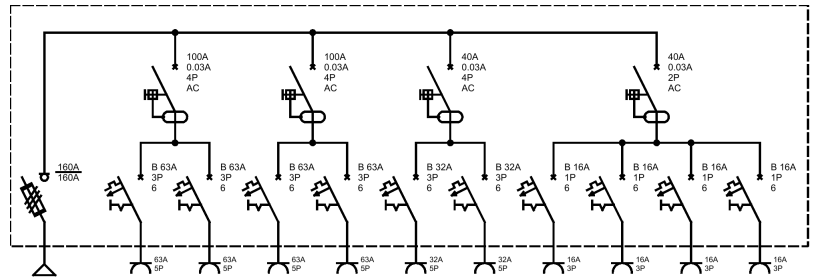


OBUDOWA IP66

Opis techniczny:

- | | |
|---|-------|
| 1. Obudowa HYDRA 686 | 1szt. |
| 2. Adapter do fundamentu HYDRA 68 | 1szt. |
| 3. Rozłącznik bezp. skrzynkowy 00 | 1szt. |
| 4. Wyłącznik różnicowoprądowy 4P | 3szt. |
| 5. Wyłącznik nadprądowy 1P | 4szt. |
| 6. Wyłącznik nadprądowy 3P | 4szt. |
| 7. Wyłącznik nadprądowy 3P | 2szt. |
| 8. Gniazdo 3F 63A 5P tab. | 4szt. |
| 9. Gniazdo 3F 32A 5P tab. | 2szt. |
| 10. Gniazdo 16A IP54 | 4szt. |



Podstawowe dane techniczne:

- | | |
|---|-------------|
| In część pomiarowa max: | --- |
| In część złączowa max: | 160 A |
| Napięcie znamionowe: | 230/400 V |
| Napięcie znamionowe izolacji: | 500/690 V |
| Częstotliwość znamionowa: | 50~60 Hz |
| Stopnie ochrony: | IK10, IP 66 |
| Temperatura pracy: | -25~55 C |
| Icw prąd znam. krótkotrwały wytrż.: | --- |
| Ipk prąd znam. szczytowy wytrż.: | --- |
| Dopuszczalny czas trwania łuku elektr.: | 100 ms |
| Klasa ochronności: | II |

Zgodność z normami:

- PN-EN 61439-1:2011;
- PN-EN 61439-5:2015;
- PN-E 05163:2002;
- PN-EN 60529:2003;
- PN-EN 62262:2003;
- PN-EN 62208:2011;
- PN-EN 50274:2004;
- PN-EN 60695-11-10:2002/A1:2005
- PN-EN 60947-1:2010/A1:2011
- PN-EN 60947-3:2009/A1:2012
- PN-EN 60269-1:2010/A1:2012
- PN-EN 60269-2:2010
- PN-EN 60898-1:2007/IS1:2008
- PN-EN 60898-1:2007/A13:2012
- PN-E 90054:1987
- PN-EN 60044-1
- N SEP-E-001
- N SEP-E-002



Typ:

**RB_4x63_2x32_4x16
HYDRA 686**

Nr karty: **18.54.14**

