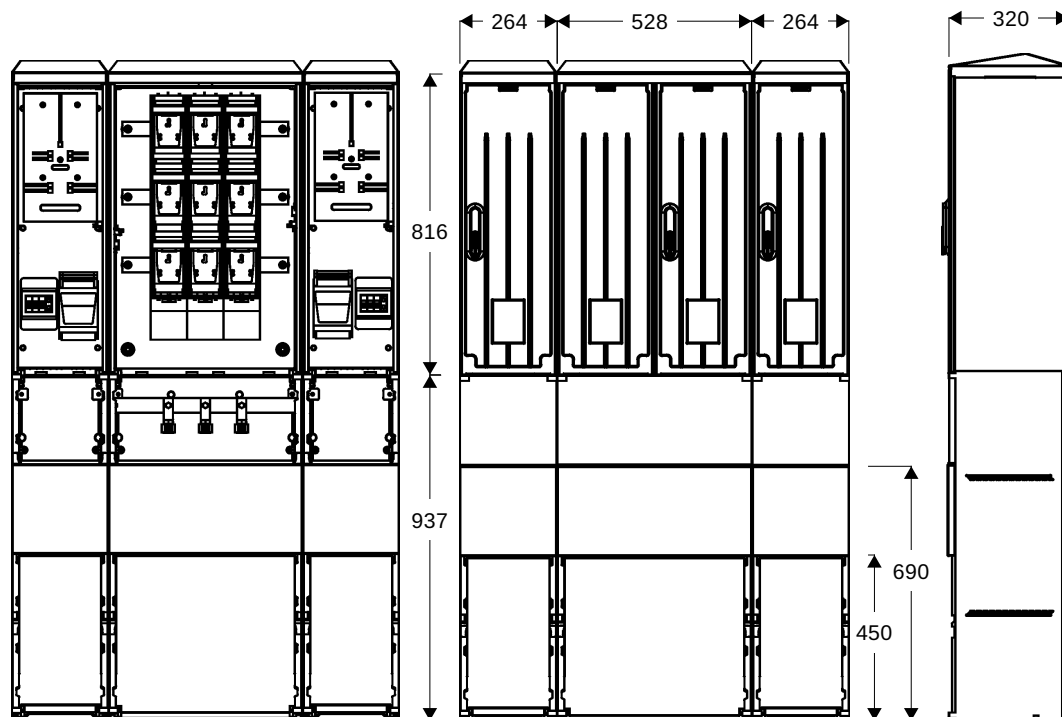
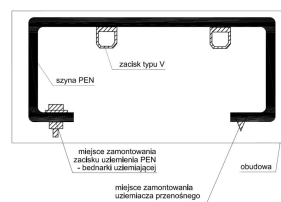




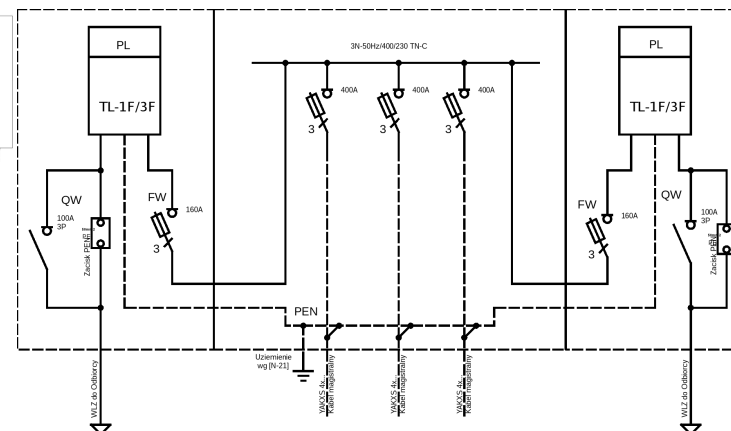
Widok złącza



Szyba PEN



Schemat elektryczny



PL - licznik energii

FL - zabezpieczenie kabla magistralnego - rozłącznik bezpiecznikowy listwowy '2" 400A z zaciskami typu 'V'

FW- zabezpieczenie WLZ - rozłącznik bezpiecznikowy skrzynkowy wielkości "00" 160A przystosowany do plombowania

QW- rozłącznik 3F+ zacisk PEN 100A w obudowie izolacyjnej z dostępną dźwignią załącz/wyłącz

PEN - szyna PEN z zaciskami typu "V" do podłączania kabli magistralnych

## Opis techniczny:

1. KSZ 26x80+KF sk ..... 2szt.
2. KSZi 53x80-2+KF sk ..... 1szt.
3. Szyna prądowa CU ..... 3szt.
4. Szyna PEN Al ..... 1szt.
5. Płyta montażowa 23x76x4 ..... 2szt.
6. V-kłema 35-240mm z łyżką ..... 3szt.
7. Obudowa S4 ..... 1szt.
8. Kątownik perforowany 53 ..... 1szt.
9. Zacisk PE 50mm<sup>2</sup> ..... 2szt.
10. Tablica licznikowa T/3F ..... 2szt.
11. Uchwyt kablowy ..... 3szt.

Zakład Usługowo Produkcyjny Emiter Sp.J.  
Stanisław Bieda Piotr Lis  
ul. Skrudlak 3, 34-600 Limanowa  
tel./fax. 18 3370090/183370091  
e-mail: info@emiter.com



## Podstawowe dane techniczne:

In część pomiarowa max:	160 A
In część złączowa max:	400A/630A
Napięcie znamionowe:	230/400 V
Napięcie znamionowe izolacji:	500/690 V
Napięcie udarowe wytr. części złącz./pomiar:	8/4 kV
Częstotliwość znamionowa:	50~60 Hz
Stopień ochrony:	IK10, IP 44
Temperatura pracy:	-25~55 C
I <sub>cw</sub> prąd znam. krótkotrwały wytrzy.:	20 kA
I <sub>pk</sub> prąd znam. szczytowy wytrzy.:	40 kA
Dopuszczalny czas trwania łuku elekt.:	100 ms
Klasa ochronności:	II

## Zgodność z normami:

-PN-EN 61439-1:2011;  
-PN-EN 61439-5:2011;  
-PN-E 05163:2002;  
-PN-EN 60529:2003;  
-PN-EN 62262:2003;  
-PN-EN 62208:2011;  
-PN-EN 50274:2004;  
-PN-EN 60695-11-10:2002/A1:2005  
-PN-EN 60947-1:2010/A1:2011  
-PN-EN 60947-3:2009/A1:2012  
-PN-EN 60269-1:2010/A1:2012  
-PN-EN 60269-2:2010  
-PN-EN 60898-1:2007/IS1:2008  
-PN-EN 60898-1:2007/A13:2012  
-PN-E 90054:1987  
-PN-EN 60044-1  
-N SEP-E-001  
-N SEP-E-002

## Informacje techniczne

Obudowa: poliestr (wzmocniony włóknem szklanym) - karbowana. Konstrukcja modułowa umożliwia wymianę uszkodzonych elementów. Obudowa odporna na uderzenia mechaniczne, wysoką temperaturę, promieniowanie UV, czynniki atmosf. Fundamenty wykonane z tego samego tworzywa co obudowa; element oddzielny konstrukcyjnie; trwałe określenie poziomu zagłębienia w gruncie; Zamek: zapewnia trzy punktowe zamknięcie drzwiczek; przystosowany do wkładki Master Key; wyposażony w uchwyt na kłódkę; Wentylacja - grawitacyjna; Kieszonka na dokumentację złącza; Tabliczka ostrzegawcza naniesiona w sposób trwały, trudno usuwalny, zapewniający czytelność zapewniającą utrzymanie stopnia ochrony IP 44 oraz II klasy ochronności. Uchwyt kablowy do mocowania kabli zamontowane w części fundamentowej. Ciężna zamka wykonana z drutu stalowego ocynkowanego odpornego na korozję. Szyny fazy wykonane z 'Cu' na całość szerokość obudowy zamocowane za pomocą co najmniej 2 izolatorów wsporczych lub poprzez wsporniki izolacyjne. Szyna ochronno neutralna PEN wykonana z 'Al' - wyprofilowana, ze śrubami M12 i zaciskami typu V-kłema.