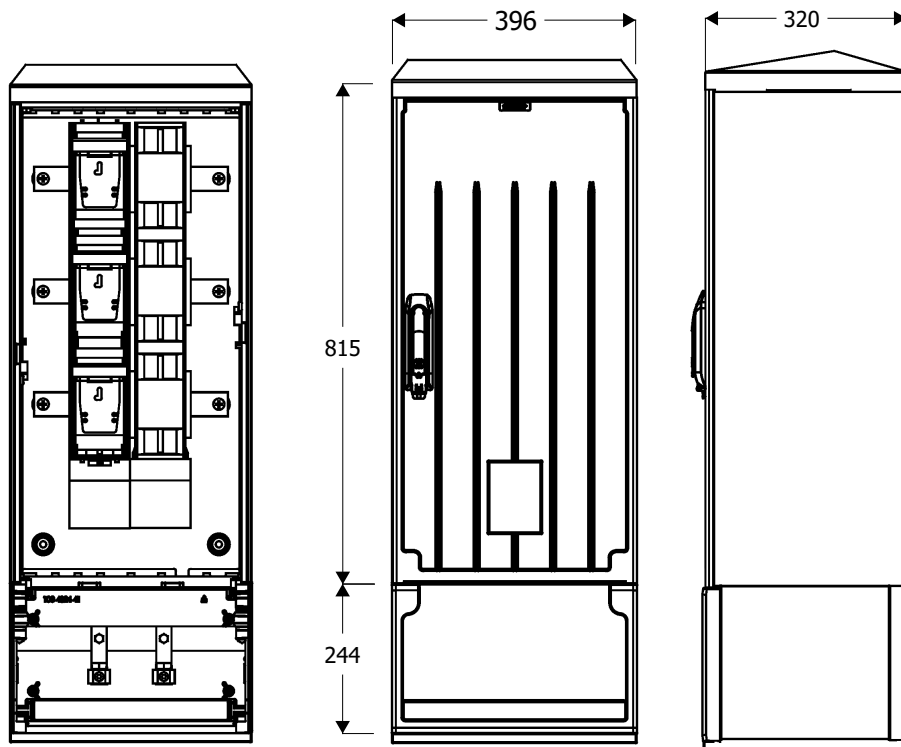
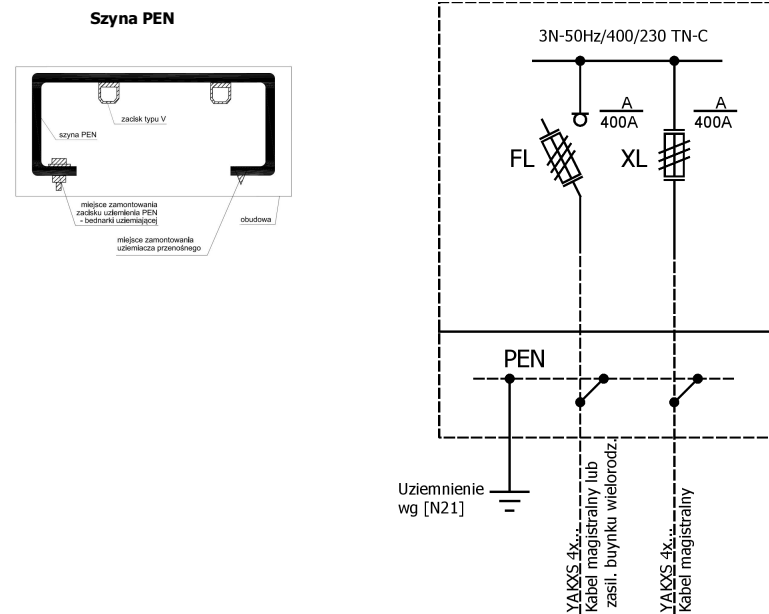




Widok złącza



Schemat elektryczny



OZNACZENIA:
 FL - rozłącznik kabla magistralnego-rozłącznik bezpiecznikowy listwowy wielkości "2" 400A z zaciskami typu V
 XL - odłącznik kabla magistralnego-podstawa bezpiecznikowa listwowa wielkości "2" 400A z zaciskami typu V i kompletem zwieraczy
 PEN - szyna PEN z zaciskami typu V dla przyłączenia kabli magistralnych

Opis techniczny:

- 1. KSZi 40x80+KK sk. 1szt.
- 2. Szyna prądowa Cu 3szt.
- 3. Szyna PEN Al 1szt.
- 4. Podstawa bezpiecznikowa listwowa ... 1szt.
- 5. Rozłącznik bezpiecznikowy listwowy V 1szt.
- 6. V-klema z łyżką 2szt.

Podstawowe dane techniczne:	Zgodność z normami:	Informacje techniczne
In część pomiarowa max:	160 A	Obudowa:poliester(wzmocniony włóknem szklanym)-karbowana. Konstrukcja modułowa umożliwia wymianę uszkodzonych elementów.Obudowa odporna na uderzenia mechaniczne,wysołą temperaturę,promieniowanie UV, czynniki atmosf. Fundamenty:wykonane z tego samego tworzywa co obudowa;element oddzielny konstrukcyjnie;trwałe określenie poziomu zagłębienia w gruncie; Zamek zapewnia trzy punktowe zamknięcie drzwi; przy stosowaniu do wkładki Master Key;wyposażony w uchwyty na kłódki; Wentylacja - grawitacyjna; Kieszeń na dokumentację złącza; Tabliczka ostrzegawcza naniesiona w sposób trwały, trudno usuwalny,zapewniająca czytelność zapewniająca utrzymanie stopnia ochrony IP 44 oraz II klasy ochronności Uchwyty kablowe do mocowania kabli zamontowane w części fundamentowej. Ciężna zamka wykonana z drutu stalowego ocynkowanego odpornego na korozję. Szyny fazowe wykonane z 'Cu' na całą szerokość obudowy zamocowane za pomocą co najmniej 2 izolatorów wsporczych lub poprzez wsporniki izolacyjne. Szyna ochronno neutralna PEN wykonana z 'Al' - wyprofilowana,ze śrubami M12 i zaciskami typu V-klema.
In część złączowa max:	400A/630A	
Napięcie znamionowe:	230/400 V	
Napięcie znamionowe izolacji:	500/690 V	
Napięcie udarowe wytrż. części złącz./pomiar.:	8/4 kV	
Częstotliwość znamionowa:	50~60 Hz	
Stopnie ochrony:	IK10, IP 44	
Temperatura pracy:	-25~55 C	
Icw prąd znam krótkotrwały wytrzy.:	20 kA	
Ipk prąd znam szczytowy wytrzy.:	40 kA	
Dopuszczalny czas trwania łuku elekt.:	100 ms	
Klasa ochronności:	II	

Zakład Usługowo Produkcyjny Emiter Sp. z o.o.
 Stanisław Bieda Piotr Lis
 ul.Skrudlak 3, 34-600 Limanowa
 tel./fax. 18 3370090/183370091
 e-mail: info@emiter.com

