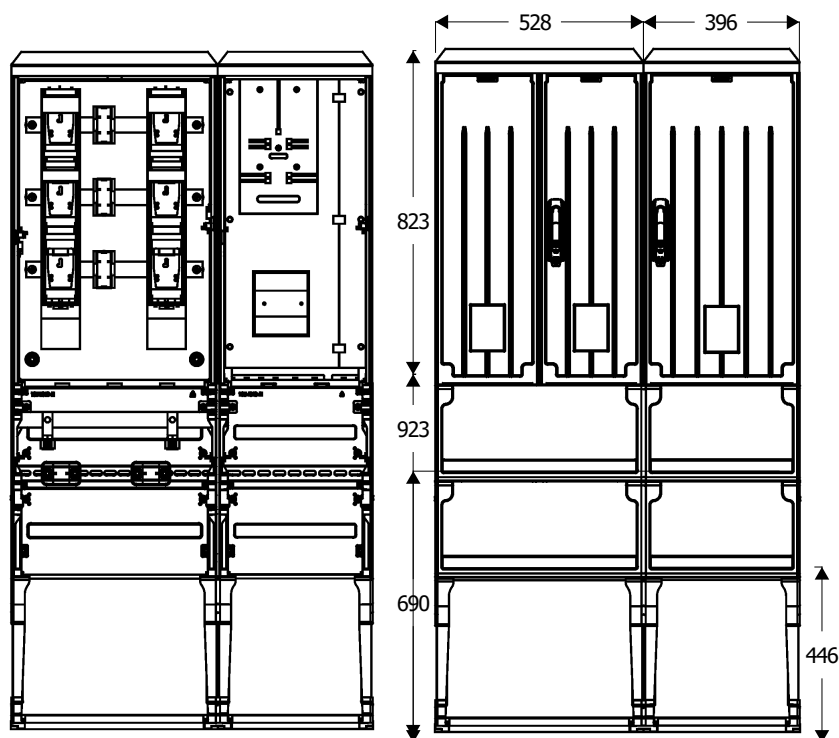
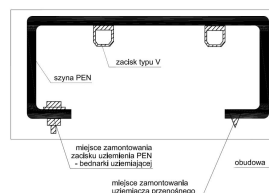




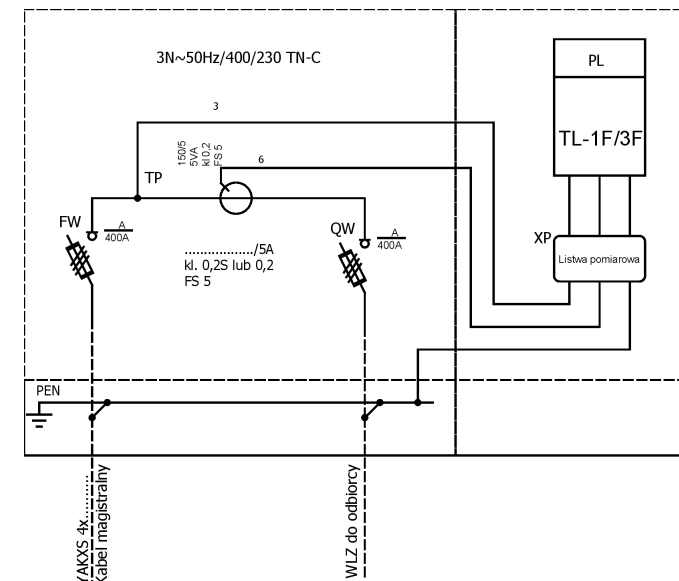
Widok złącza



Szyba PEN



Schemat elektryczny



PL - licznik energii
 FW- zabezpieczenie WLZ - rozłącznik bezpiecznikowy listwowy wielkości "2" 400A z zaciskami typu "V"
 QW - rozłącznik bezpiecznikowy listwowy wielkości "2" 400A z zaciskami typu V i kompletem zwieraczy
 TP - przekładnik prądowy z szyną .../5A kl. 0,2S lub 0,2, FS5
 XP - listwa kontrolno -pomiarowa zgodna ze standardem Tauron Dystrybucja S.A. plombowana.
 PEN - szyna PEN z zaciskami typu "V" do podłączenia kabli magistralnych

Opis techniczny:

1. KSZ 40x80+KF sk. 1szt.
2. KSZI 53x80-2+KF sk. 1szt.
3. Szyna PENAL. 1szt.
4. Szyna prądowa a CU 3szt.
5. Płyta montażowa a uchylna 1szt.
6. V-kłema 35-240mm z łyżką 1szt.
7. Kątownik perforowany any DKP 40 1szt.
8. Kątownik perforowany any DKP 53 1szt.
9. Uchwyt kablowy 3szt.
10. Przekładnik prądowy CT1 E06 3szt.

Podstawowe dane techniczne:

In część pomiarowa max:	160 A
In część złączowa max:	400A/630A
Napięcie znamionowe:	230/400 V
Napięcie znamionowe izolacji:	500/690 V
Napięcie udarowe w ytrz. części złącz./pomiar.:	8/4 kV
Częstotliwość znamionowa:	50~60 Hz
Stopień ochrony:	IK10, IP 44
Temperatura pracy:	-25~55 C
I _{cw} prąd znamionowy w ytrzy.:	20 kA
I _{pk} prąd znamionowy w ytrzy.:	40 kA
Dopuszczalny czas trwania łuku elekt.:	100 ms
Klasa ochronności:	II

Zgodność z normami:

-PN-EN IEC 61439-1;
 -PN-EN 61439-5;
 -PN-E 05163:2002;
 -PN-EN 60529:2003;
 -PN-EN 62262:2003;
 -PN-EN 62208:2011;
 -PN-EN 50274:2004;
 -PN-EN 60695-11-10
 -PN-EN 60947-1:2010/A1:2011
 -PN-EN 60947-3:2009/A1:2012
 -PN-EN 60269-1:2010/A1:2012
 -PN-HD 60269-2
 -PN-EN 60898-1:2007/IS1:2008
 -PN-E 90054:1987
 -PN-EN 61869-1
 -PN-EN 61869-2
 -N SEP-E-001
 -N SEP-E-002

Informacje techniczne

Obudowa: poliestr (wzmocniony włóknem szklanym)-karbowana. Konstrukcja modułowa umożliwia wymianę uszkodzonych elementów. Obudowa odporna na uderzenia mechaniczne, wysoką temperaturę, promieniowanie UV, czynniki atmosferyczne. Fundamenty wykonane z tego samego tworzywa co obudowa; element oddzielny konstrukcyjnie; trwałe określenie poziomu zagłębienia w gruncie; Zamek zapewnia trzypunktowe zamknięcie drzwiczek; przystosowany do wkładki Master Key wyposażony w uchwyt na kłódkę; Wentylacja - grawitacyjna; Kieszonki na dokumentację złącza; Tabliczka ostrzegawcza naniesiona w sposób trwały, trudno usuwalna zapewniająca czytelność zapewniająca utrzymanie stopnia ochrony IP 44 oraz II klasy ochronności. Uchwyt kablowy do mocowania kabli zamontowany w części fundamentowej. Ciężka zamka wykonana z drutu stalowego ocynkowanego odpornego na korozję. Szyny fazowe wykonane z "Cu" na całej szerokości obudowy zamocowane za pomocą co najmniej 2 izolatorów wsporczych lub poprzez wsporniki izolacyjne. Szyna ochronno neutralna PEN wykonana z "Al" wyprofilowana, ze śrubami M12 i zaciskami typu V-kłema.

Zakład Usługowo Produkcyjny Emiter Sp. z o.o.
 Stanisław Bieda Piotr Lis
 ul. Skrudlak 3, 34-600 Limanowa
 tel./fax. 18 3370090/183370091
 e-mail: info@emiter.com

