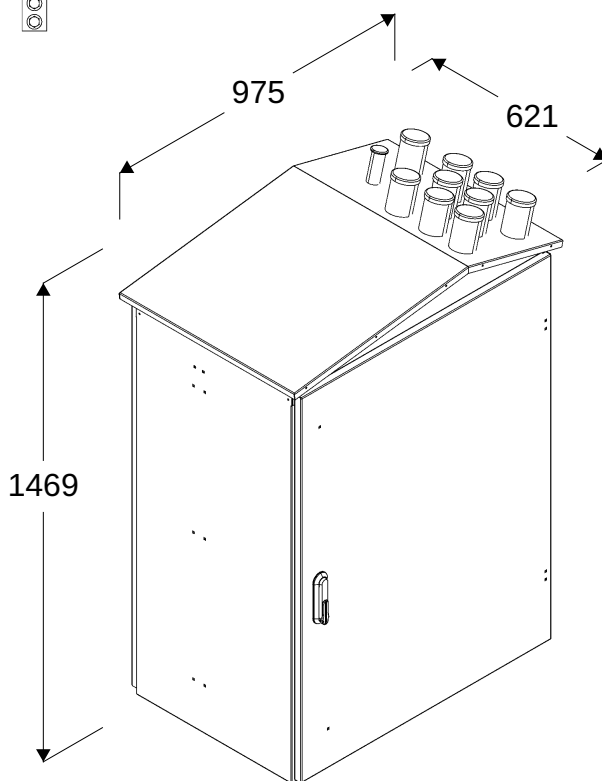
**Opis techniczny:**

1. Obudowa ST/A90 1szt.
2. Szyna fazowa Cu 40x5 do ST/A90 3szt.
3. Szyna N Cu 40x5 do ST/A90 1szt.
4. Szyna PE Cu 40x5 do ST/A90 1szt.
5. Rozłącznik bezpiecznikowy listwowy 630A 1szt.
6. Rozłącznik bezpiecznikowy listwowy 400A 6szt.
7. Tablica licznikowa T/3F 1szt.
8. Listwa pomiarowa SKa 1szt.
9. Gniazdo serwisowe 16A 230V 1szt.
10. Oświetlenie wewnętrzne rozdzielnic 1szt.

Podstawowe dane techniczne:

I część pomiarowa max:	-/-
I część złączowa max:	630 A
Napięcie znamionowe:	230/400 V
Napięcie znamionowe izolacji:	690 V
Częstotliwość znamionowa:	50~60 Hz
Stopień ochrony:	IK10, IP 44
Temperatura pracy:	-25~55 C
Spełniane normy:	EN 61 439
Klasa izolacji:	I



Typ:

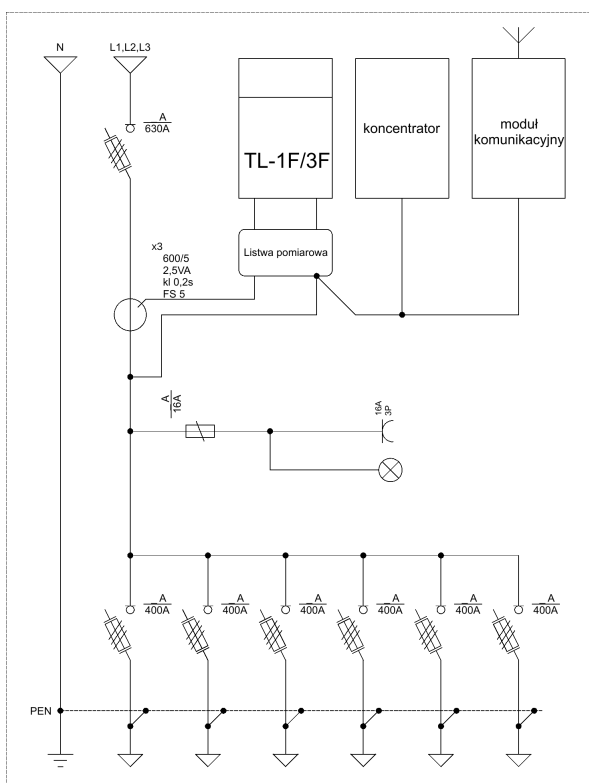
RST-A90/1/6/630/400/PP

Nr karty:

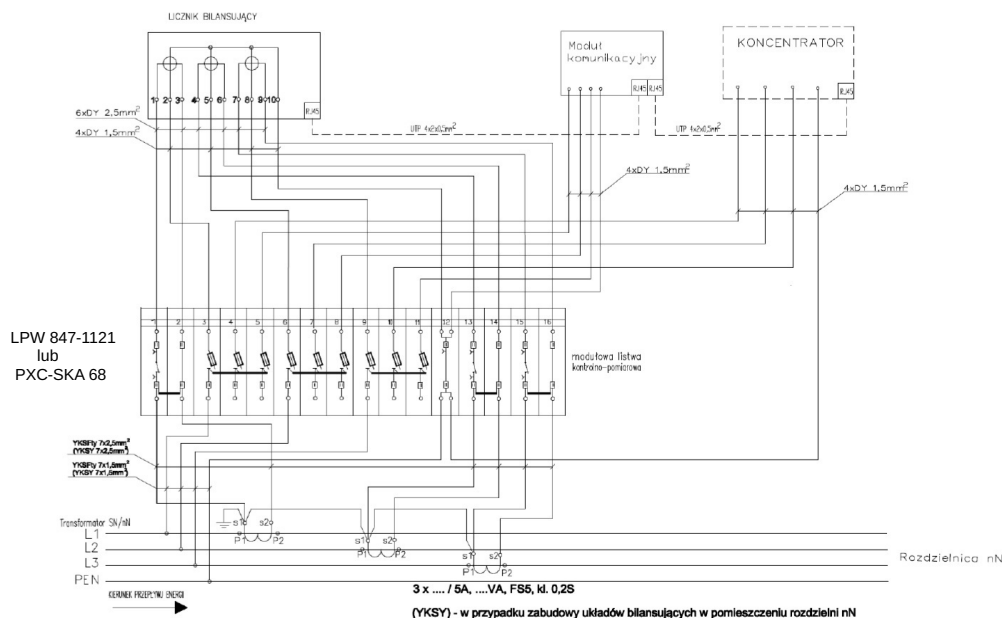
17.54.99



Schemat ideowy rozdzielnic



Schemat jednokreskowy pomiaru bilansującego TAURON Dystrybucja



Podstawowe dane techniczne:

I część pomiarowa max:	-/-
I część złączowa max:	630 A
Napięcie znamionowe:	230/400 V
Napięcie znamionowe izolacji:	690 V
Częstotliwość znamionowa:	50~60 Hz
Stopień ochrony:	IK10, IP 44
Temperatura pracy:	-25~55 C
Spełniane normy:	EN 61 439
Klasa izolacji:	I



Typ:

RST-A90/1/6/630/400/PP

Nr karty:

17.54.99

