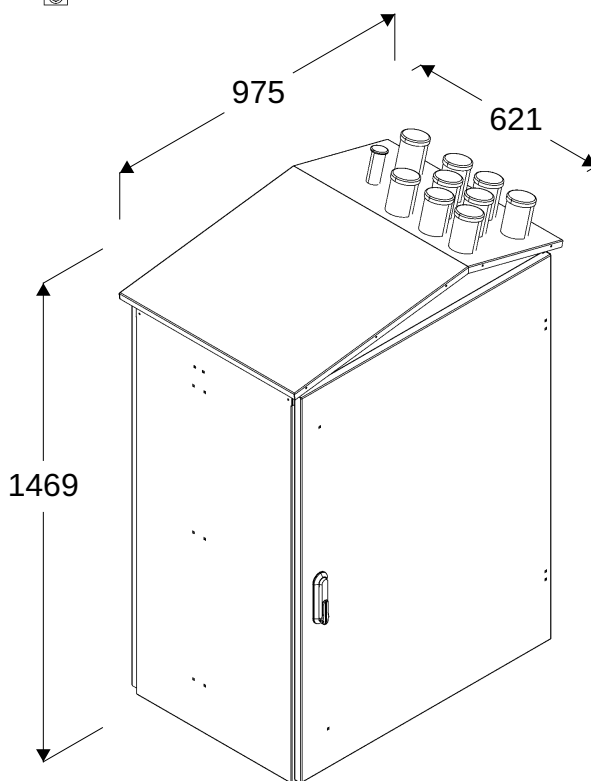
**Opis techniczny:**

- |   |       |
|---|-------|
| 1. Obudowa ST/A90 .....                         | 1szt. |
| 2. Przekładnik prądowy CT1 E06 .....            | 3szt. |
| 3. Szyna fazowa Cu 40x5 do ST/A90 .....         | 3szt. |
| 4. Szyna N Cu 40x5 do ST/A90 .....              | 1szt. |
| 5. Szyna PE Cu 40x5 do ST/A90 .....             | 1szt. |
| 6. Rozłącznik bezpiecznikowy listwowy 630A .... | 1szt. |
| 7. Rozłącznik bezpiecznikowy listwowy 400A .... | 6szt. |
| 8. Tablica licznikowa T/3F .....                | 2szt. |
| 9. Listwa pomiarowa SKa .....                   | 1szt. |
| 10. Gniazdo serwisowe 16A 230V .....            | 1szt. |
| 11. Rozłącznik bezpiecznikowy skrzynkowy 00 .   | 1szt. |
| 12. Przełącznik I-0-II .....                    | 1szt. |
| 13. Zegar astronomiczny .....                   | 1szt. |
| 14. Wyłącznik nadprądowy 1P .....               | 3szt. |
| 15. Oświetlenie wewnętrzne rozdzielnic .....    | 2szt. |

**Podstawowe dane techniczne:**

I część pomiarowa max: .....	160 A
I część złączowa max: .....	630 A
Napięcie znamionowe: .....	230/400 V
Napięcie znamionowe izolacji: .....	690 V
Częstotliwość znamionowa: .....	50~60 Hz
Stopień ochrony: .....	IK10, IP 44
Temperatura pracy: .....	-25~55 C
Spełniane normy: .....	EN 61 439
Klasa izolacji: .....	I



Typ:

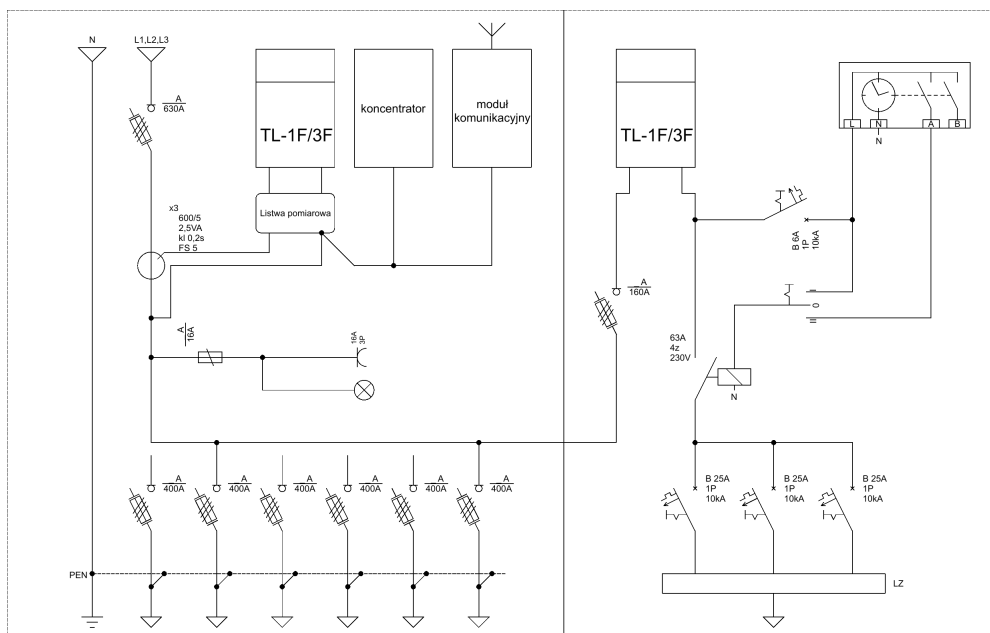
RST-A90/1/6/630/400/PP/SOU

Nr karty:

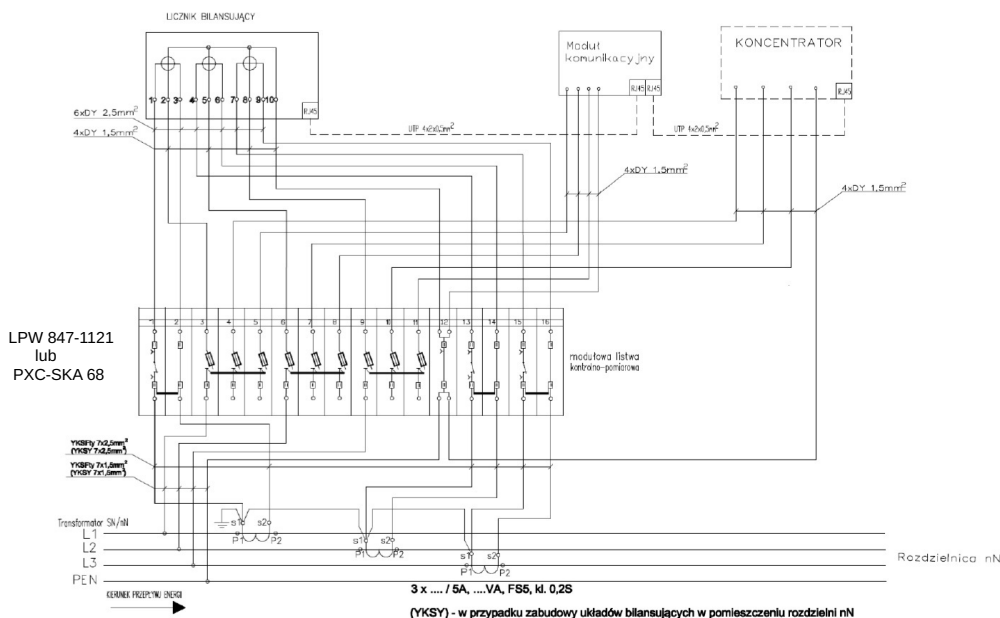
17.54.100



## Schemat ideowy rozdzielnic



## Schemat jednokreskowy pomiaru bilansującego TAURON Dystrybucja



### Podstawowe dane techniczne:

I część pomiarowa max:	160 A
I część złączowa max:	630 A
Napięcie znamionowe:	230/400 V
Napięcie znamionowe izolacji:	690 V
Częstotliwość znamionowa:	50~60 Hz
Stopień ochrony:	IK10, IP 44
Temperatura pracy:	-25~55 C
Spełniane normy:	EN 61 439
Klasa izolacji:	I



Typ:

RST-A90/1/6/630/400/PP/SOU

Nr karty:

17.54.100

