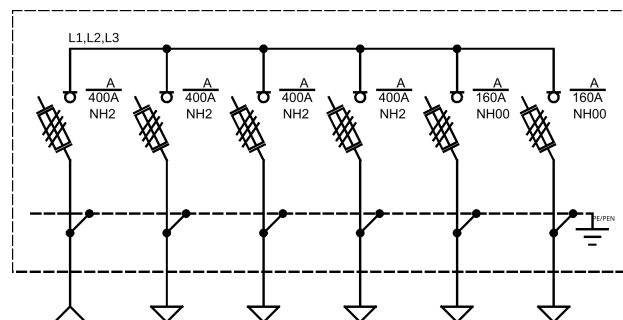
**Opis techniczny:**

1. DCE 0	1 szt.
2. FD 0	1 szt.
3. Szyna prądowa CU	3 szt.
4. Szyna PEN AL	1 szt.
5. Rozłącznik listwowy 400A	4 szt.
6. Rozłącznik listwowy 160A	2 szt.
7. Uchwyt kabla	6 szt.

**Podstawowe dane techniczne:**

In część pomiarowa max:	---
In część złączowa max:	400 A
Napięcie znamionowe:	230/400 V
Napięcie znamionowe izolacji:	500/690 V
Częstotliwość znamionowa:	50~60 Hz
Stopnie ochrony:	IK10, IP 44
Temperatura pracy:	-25~55 C
Icw prąd znam. krótkotrwały wytrż.:	20kA
Ipk prąd znam. szczytowy wytrż.:	40kA
Dopuszczalny czas trwania łuku elektr.:	100 ms
Klasa ochronności:	II

Zgodność z normami:

-PN-EN 61439-1:2011;
 -PN-EN 61439-5:2015;
 -PN-E 05163:2002;
 -PN-EN 60529:2003;
 -PN-EN 62262:2003;
 -PN-EN 62208:2011;
 -PN-EN 50274:2004;
 -PN-EN 60695-11-10:2002/A1:2005
 -PN-EN 60947-1:2010/A1:2011
 -PN-EN 60947-3:2009/A1:2012
 -PN-EN 60269-1:2010/A1:2012
 -PN-EN 60269-2:2010
 -PN-EN 60898-1:2007/IS1:2008
 -PN-EN 60898-1:2007/A13:2012
 -PN-E 90054:1987
 -PN-EN 60044-1
 -N SEP-E-001
 -N SEP-E-002

-DIN 43629-1
 -DIN 43629-2
 -DIN 43629-3



Typ:

**KRSN-0/4R-NH2
2R-NH00/F**


Nr karty:

17.54.86

