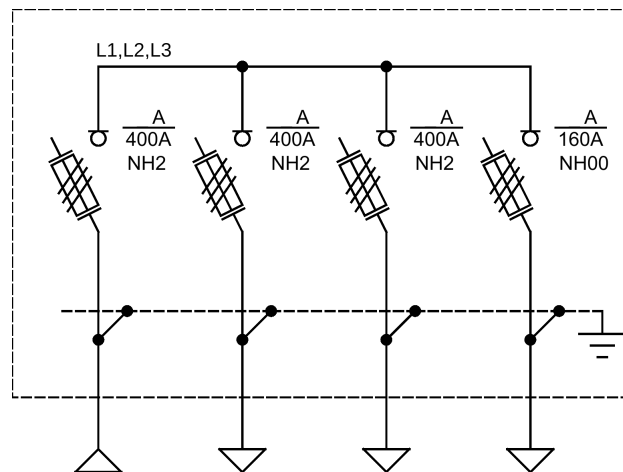
**Opis techniczny:**

1. Obudowa DCE 00	1szt.
2. Fundament FD 00	1szt.
3. Rozłącznik listwowy 400A	3szt.
4. Rozłącznik listwowy 160A	1szt.
5. Szyna prądowa CU	3szt.
6. Szyna PEN AL	1szt.
7. Uchwyt kabla	4szt.
8. OZC 50	1szt.

**Podstawowe dane techniczne:**

In część pomiarowa max:	---
In część złączowa max:	400 A
Napięcie znamionowe:	230/400 V
Napięcie znamionowe izolacji:	500/690 V
Częstotliwość znamionowa:	50~60 Hz
Stopnie ochrony:	IK10, IP 44
Temperatura pracy:	-25~55 C
Icw prąd znam. krótkotrwały wytrż.:	20kA
Ipk prąd znam. szczytowy wytrż.:	40kA
Dopuszczalny czas trwania łuku elektr.:	100 ms
Klasa ochronności:	II

Zgodność z normami:

-PN-EN 61439-1:2011;
 -PN-EN 61439-5:2015;
 -PN-E 05163:2002;
 -PN-EN 60529:2003;
 -PN-EN 62262:2003;
 -PN-EN 62208:2011;
 -PN-EN 50274:2004;
 -PN-EN 60695-11-10:2002/A1:2005
 -PN-EN 60947-1:2010/A1:2011
 -PN-EN 60947-3:2009/A1:2012
 -PN-EN 60269-1:2010/A1:2012
 -PN-EN 60269-2:2010
 -PN-EN 60898-1:2007/IS1:2008
 -PN-EN 60898-1:2007/A13:2012
 -PN-E 90054:1987
 -PN-EN 60044-1
 -N SEP-E-001
 -N SEP-E-002

-DIN 43629-1
 -DIN 43629-2
 -DIN 43629-3



Typ: **KRSN-00/3R-NH2/
R-NH00/F**



Nr karty: **17.54.82**

