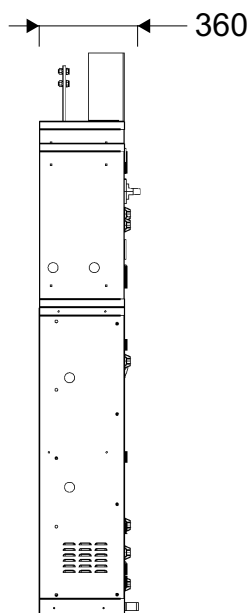


Wygenerowano przy pomocy programu EDS2 - http://eds.emiter.com/



#### Podstawowe dane techniczne:

|                               |             |
|-------------------------------|-------------|
| I część pomiarowa max:        | -/- A       |
| I część złączowa max:         | 1250 A      |
| Napięcie znamionowe:          | 230/400 V   |
| Napięcie znamionowe izolacji: | 500/690 V   |
| Częstotliwość znamionowa:     | 50~60 Hz    |
| Stopień ochrony:              | IK10, IP 44 |
| Temperatura pracy:            | -25~55 C    |
| Spełniane normy:              | EN 61439-1  |
| Klasa izolacji:               | I           |

#### Opis techniczny:

|  |        |
|--|--------|
| 1. Obudowa NTw 12-polowa                     | 1szt.  |
| 2. Przekładniki prądowe                      | 3szt.  |
| 3. Amperomierz tablicowy analogowy           | 3szt.  |
| 4. Rozłącznik bezpiecznikowy listwowy V      | 11szt. |
| 5. Rozłącznik bezpiecznikowy listwowy 00/100 | 1szt.  |
| 6. Tablica licznikowa T/3F                   | 2szt.  |
| 7. Listwa pomiarowa SKa                      | 1szt.  |
| 8. Gniazdo bezpiecznikowe D01 1P             | 2szt.  |
| 9. Gniazdo serwisowe 16A 230V                | 1szt.  |
| 10. Przełącznik I-0-II                       | 1szt.  |
| 11. Zegar astronomiczny                      | 1szt.  |
| 12. Wyłącznik nadprądowy 1P                  | 3szt.  |
| 13. Rozłącznik izolacyjny 1250 3P            | 1szt.  |

Typ:

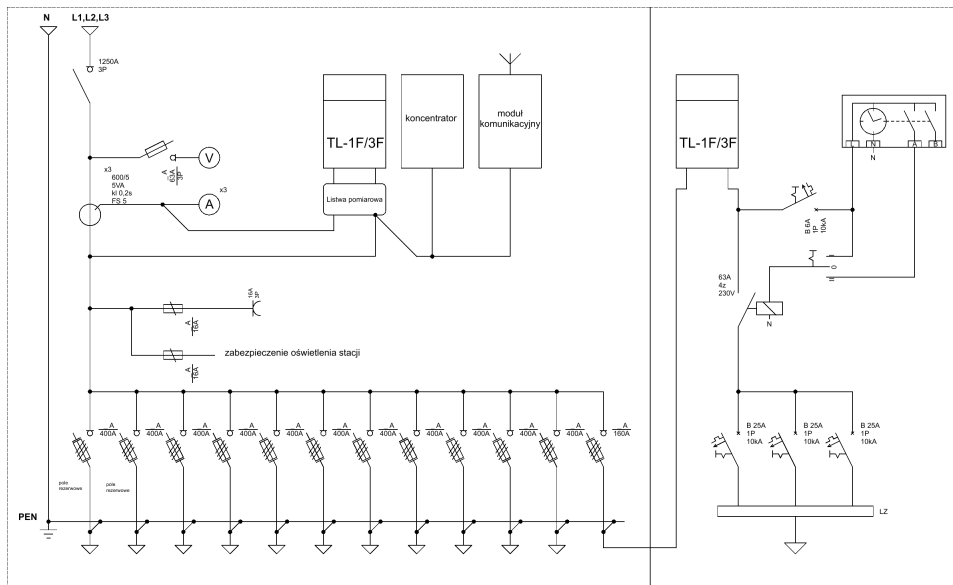
Nr karty:

RNTw 1250/12/GPD/CP/SOU

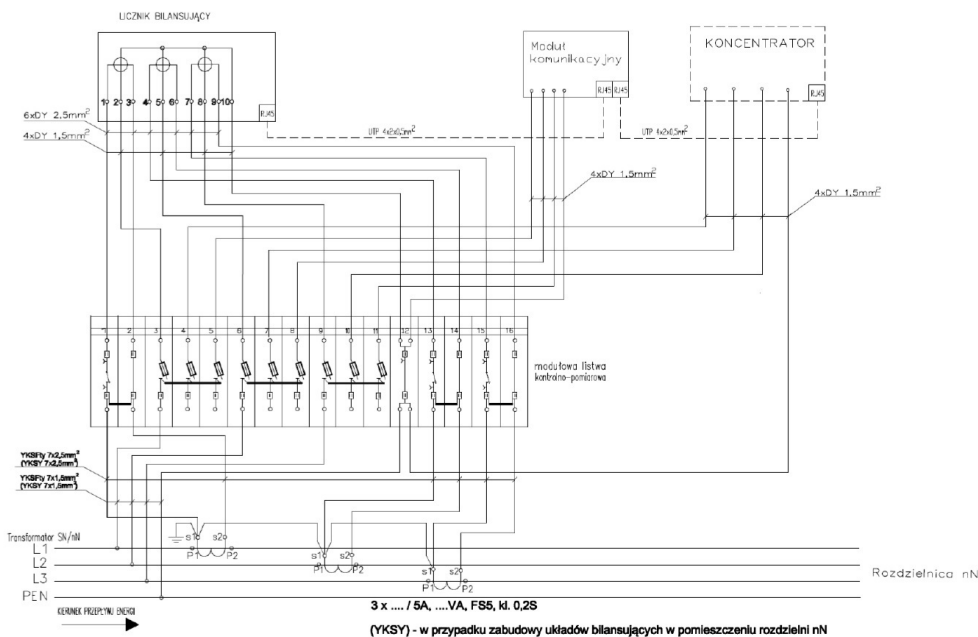
17.54.119



Schemat ideowy rozdzielnicy



Schemat jednokreskowy pomiaru bilansującego TAURON Dystrybucja



Podstawowe dane techniczne:

|                               |             |
|-------------------------------|-------------|
| I część pomiarowa max:        | -/- A       |
| I część złączowa max:         | 1250 A      |
| Napięcie znamionowe:          | 230/400 V   |
| Napięcie znamionowe izolacji: | 500/690 V   |
| Częstotliwość znamionowa:     | 50~60 Hz    |
| Stopień ochrony:              | IK10, IP 44 |
| Temperatura pracy:            | -25~55 C    |
| Spełniane normy:              | EN 61439-1  |
| Klasa izolacji:               | I           |

Typ:

RNTw 1250/11/GPD/CP/SOU

Nr karty:

17.54.119

