

310

**Podstawowe dane techniczne:**

I część pomiarowa max:	-/- A
I część złączowa max:	1250 A
Napięcie znamionowe:	230/400 V
Napięcie znamionowe izolacji:	500/690 V
Częstotliwość znamionowa:	50~60 Hz
Stopień ochrony:	IK10, IP 44
Temperatura pracy:	-25~55 C
Spełniane normy:	EN 61439-1
Klasa izolacji:	I

**Opis techniczny:**

1. NTW-12 zasilanie P, pomiar, CO ..... 1szt.
2. Oszynowanie CU niebielone 60x10 ..... 1szt.
3. Rozłącznik izolacyjny z bezpiecznikiem 3P ..... 1szt.
4. Przekładniki prądowe ..... 3szt.
5. Amperomierz tablicowy analogowy ..... 3szt.
6. Woltomierz tablicowy analogowy ..... 1szt.
7. Rozłącznik bezpiecznikowy listwowy V ..... 11szt.
8. Rozłącznik bezpiecznikowy listwowy 00/100 ... 1szt.
9. Tablica licznikowa T/3F ..... 2szt.
10. Listwa pomiarowa SKa ..... 1szt.
11. Gniazdo bezpiecznikowe D01 1P ..... 2szt.
12. Gniazdo serwisowe 16A 230V ..... 1szt.
13. Przełącznik I-0-II ..... 1szt.
14. Zegar astronomiczny ..... 1szt.
15. Wyłącznik nadprądowy 1P ..... 3szt.

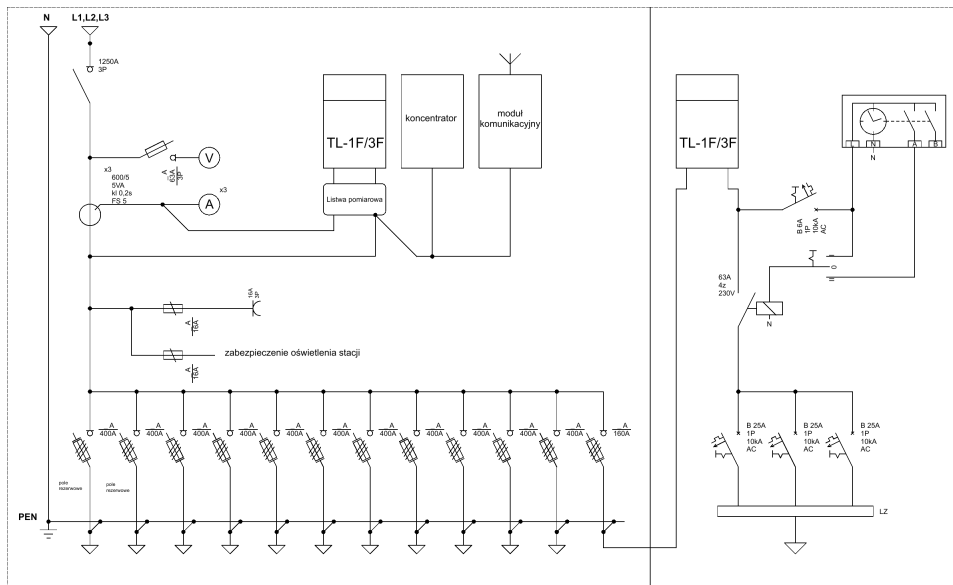
Typ:

Nr karty:

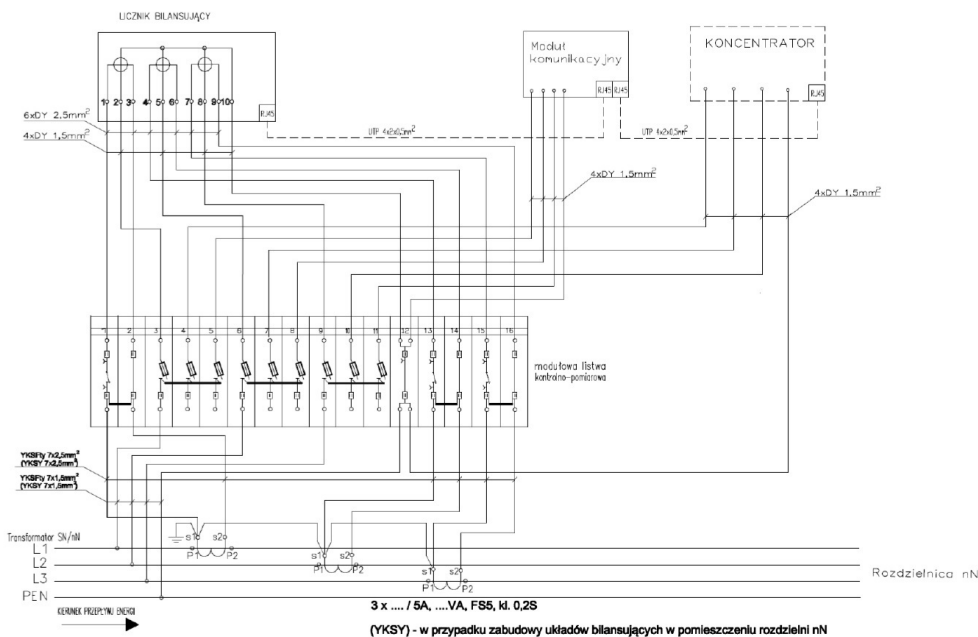
**RNTw 1250/12/GPD/CP/SOU****19.54.60**



Schemat ideowy rozdzielnicy



Schemat jednokreskowy pomiaru bilansującego TAURON Dystrybucja



Podstawowe dane techniczne:

I część pomiarowa max:	-/- A
I część złączowa max:	1250 A
Napięcie znamionowe:	230/400 V
Napięcie znamionowe izolacji:	500/690 V
Częstotliwość znamionowa:	50~60 Hz
Stopień ochrony:	IK10, IP 44
Temperatura pracy:	-25~55 C
Spełniane normy:	EN 61439-1
Klasa izolacji:	I

Typ:

RNTw 1250/11/GPD/CP/SOU

Nr karty:

19.54.60

