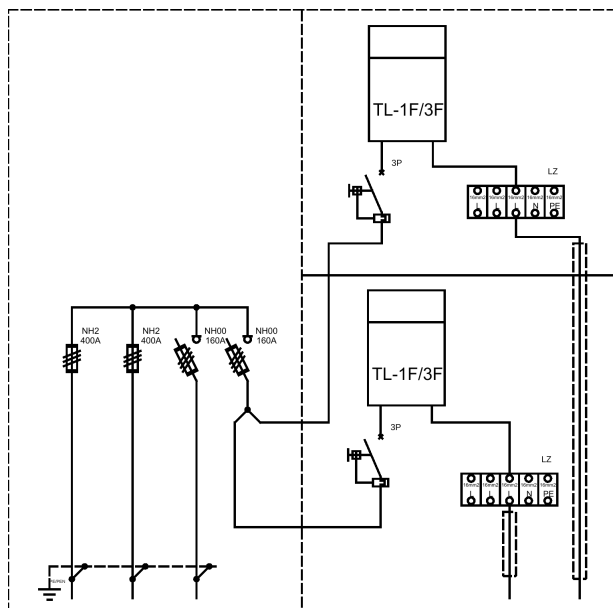


#### Opis techniczny:

1. Obud. OSZi 80x80_8i_4+4+F sk .....	1szt.
2. Podstawa bezp. listwowa 400A .....	2szt.
3. Rozłącznik listwowy 160A .....	1szt.
4. Ogranicznik mocy 3P .....	2szt.
5. Obudowa S5 .....	4szt.
6. Płyta montażowa 36x36x4 .....	2szt.
7. Szyna 40/40x5 SNN .....	3szt.
8. Szyna PEN .....	1szt.
9. Zaciski 16 3f+N+PE .....	2szt.



#### Podstawowe dane techniczne:

In część pomiarowa max: .....	63 A
In część złączowa max: .....	160 A
Napięcie znamionowe: .....	230/400 V
Napięcie znamionowe izolacji: .....	500/690 V
Częstotliwość znamionowa: .....	50~60 Hz
Stopnie ochrony: .....	IK10, IP 44
Temperatura pracy: .....	-25~55 C
Icw prąd znam. krótkotrwały wytrż.: .....	---
Ipk prąd znam. szczytowy wytrż.: .....	---
Dopuszczalny czas trwania łuku elektr.: .....	100 ms
Klasa ochronności: .....	II

#### Zgodność z normami:

-PN-EN 61439-1:2011;  
 -PN-EN 61439-5:2015;  
 -PN-E 05163:2002;  
 -PN-EN 60529:2003;  
 -PN-EN 62262:2003;  
 -PN-EN 62208:2011;  
 -PN-EN 50274:2004;  
 -PN-EN 60695-11-10:2002/A1:2005  
 -PN-EN 60947-1:2010/A1:2011  
 -PN-EN 60947-3:2009/A1:2012  
 -PN-EN 60269-1:2010/A1:2012  
 -PN-EN 60269-2:2010  
 -PN-EN 60898-1:2007/IS1:2008  
 -PN-EN 60898-1:2007/A13:2012  
 -PN-E 90054:1987  
 -PN-EN 60044-1  
 -N SEP-E-001  
 -N SEP-E-002



Typ: **KRSN-P2/2F-NH2/  
2R-NH00/F**



Nr karty: **17.54.77**

