

Podstawowe dane techniczne:

I część pomiarowa max:	-/- A
I część złączowa max:	1250 A
Napięcie znamionowe:	230/400 V
Napięcie znamionowe izolacji:	500/690 V
Częstotliwość znamionowa:	50~60 Hz
Stopień ochrony:	IK10, IP 44
Temperatura pracy:	-25~55 C
Spełniane normy:	EN 61439-1
Klasa izolacji:	I

Opis techniczny:

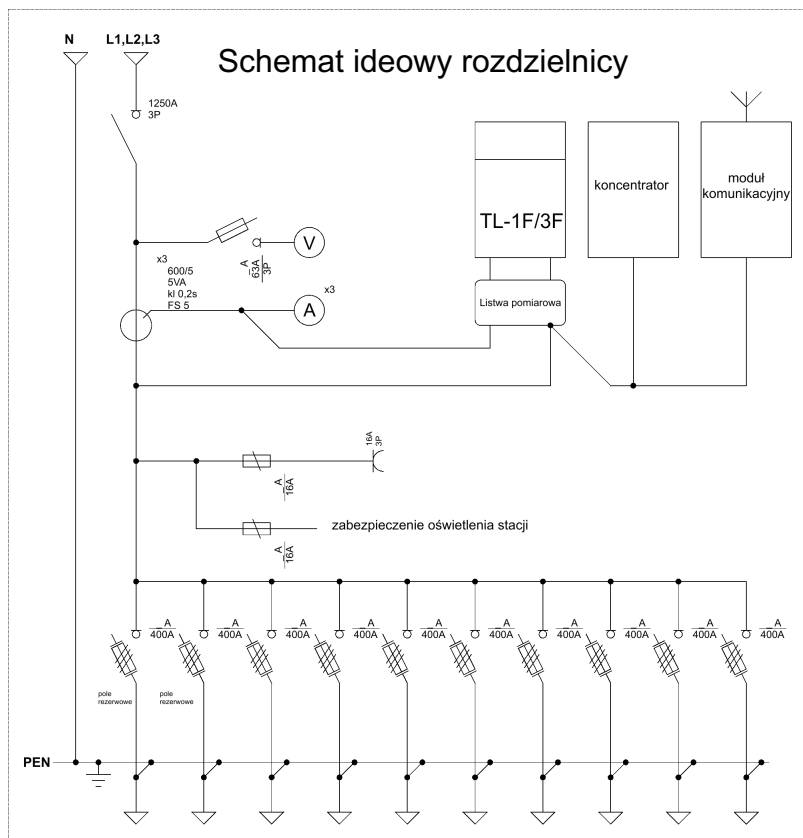
1. Obudowa nTW 10-polowa	1szt.
4. Przekładniki prądowe	3szt.
5. Amperomierz tablicowy analogowy	3szt.
7. Rozłącznik bezpiecznikowy listwowy V	10szt.
8. Tablica licznikowa T/3F	1szt.
9. Listwa pomiarowa SKa	1szt.
10. Gniazdo bezpiecznikowe D01 1P	2szt.
11. Gniazdo serwisowe 16A 230V	1szt.

Typ:

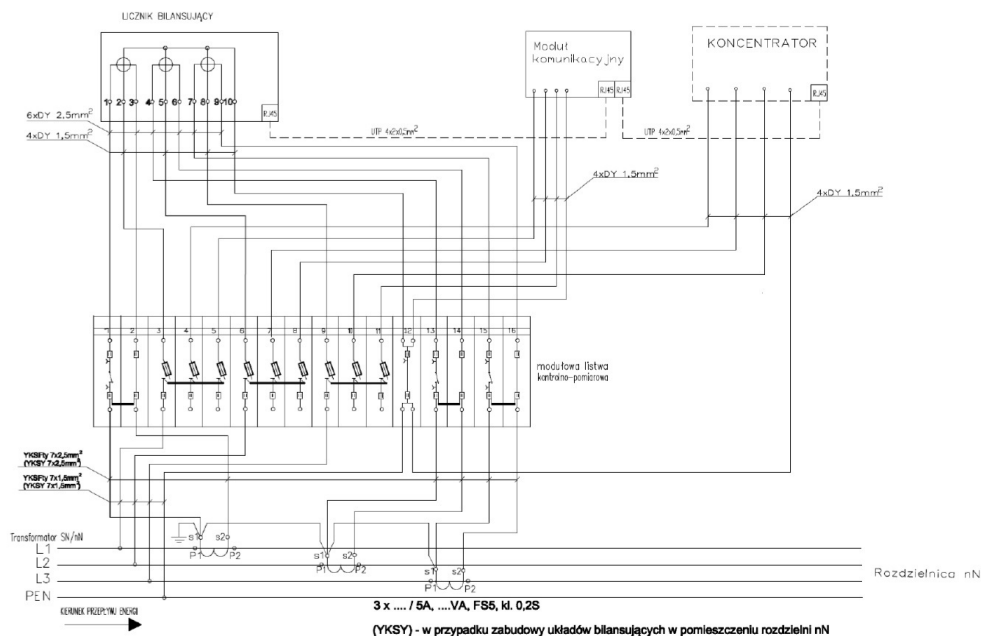
RNTw 1250/10/GLD/CP

Nr karty:

17.54.118



Schemat jednokreskowy pomiaru bilansującego TAURON Dystrybucja



Podstawowe dane techniczne:

I część pomiarowa max:	-/- A
I część złączowa max:	1250 A
Napięcie znamionowe:	230/400 V
Napięcie znamionowe izolacji:	500/690 V
Częstotliwość znamionowa:	50~60 Hz
Stopień ochrony:	IK10, IP 44
Temperatura pracy:	-25~55 C
Spełniane normy:	EN 61439-1
Klasa izolacji:	I

Typ:

RNTw 1250/8/GPD/CP/SOU

Nr karty:

17.54.118

