**Podstawowe dane techniczne:**

I część pomiarowa max:	-/- A
I część złączowa max:	1250 A
Napięcie znamionowe:	230/400 V
Napięcie znamionowe izolacji:	500/690 V
Częstotliwość znamionowa:	50~60 Hz
Stopień ochrony:	IK10, IP 44
Temperatura pracy:	-25~55 C
Spełniane normy:	EN 61439-1
Klasa izolacji:	I

Opis techniczny:

1. NTW-8 zasilanie P, pomiar, CO 1szt.
2. Oszynowanie CU niebielone 60x10 1szt.
3. Rozłącznik izolacyjny 1250 3P 1szt.
4. Przekładniki prądowe 3szt.
5. Rozłącznik bezpiecznikowy listwowy V 8szt.
6. Amperomierz tablicowy analogowy 3szt.
7. Voltomierz tablicowy analogowy 1szt.
8. Tablica licznikowa T/3F 2szt.
9. Listwa pomiarowa SKa 1szt.
10. Gniazdo bezpiecznikowe D01 1P 2szt.
11. Gniazdo serwisowe 16A 230V 1szt.
12. Rozłącznik bezpiecznikowy skrzynkowy 00 1szt.
13. Przełącznik I-0-II 1szt.
14. Zegar astronomiczny 1szt.
15. Wyłącznik nadprądowy 1P 3szt.

Typ:

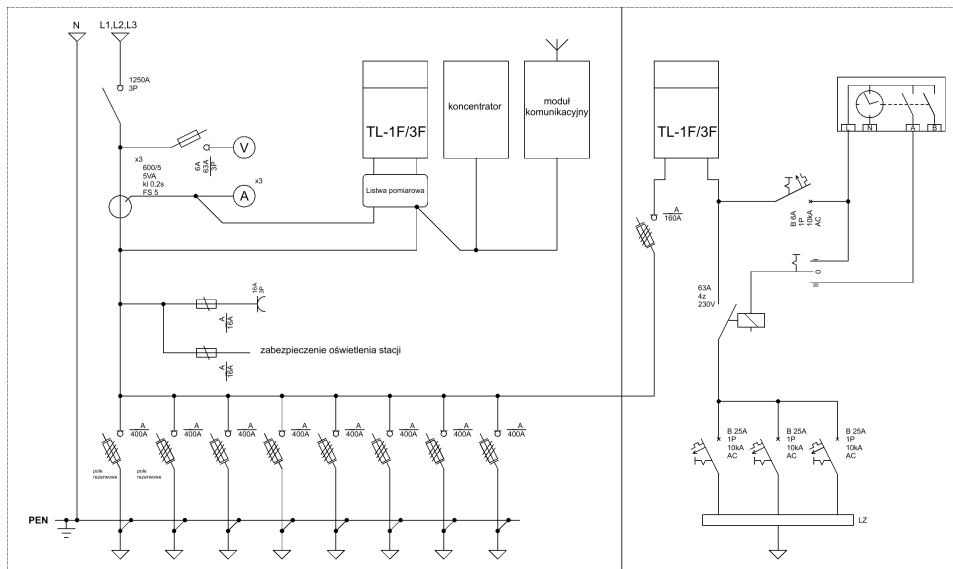
RNTw 1250/8/GPD/CP/SOU

Nr karty:

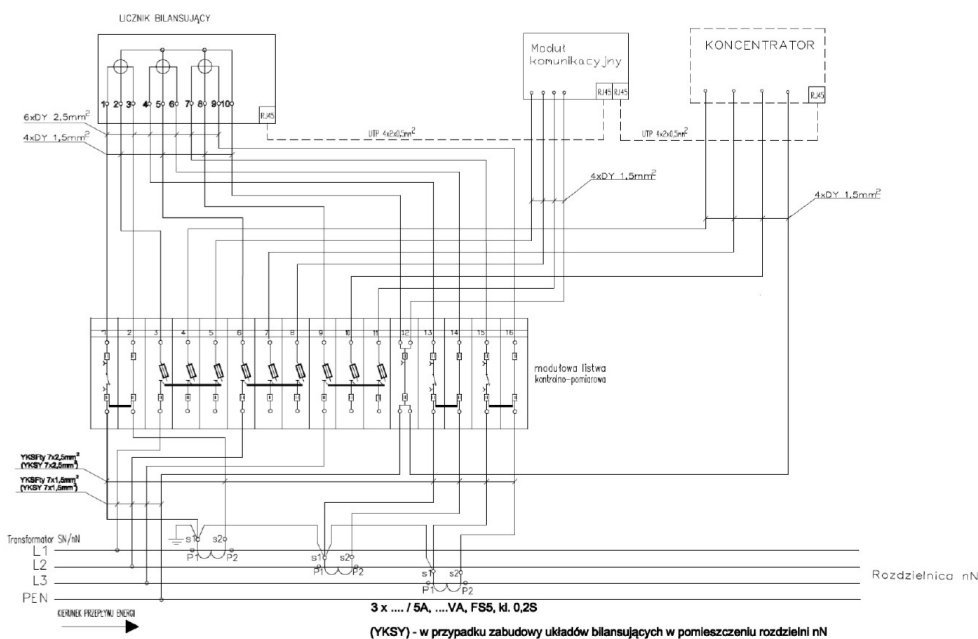
19.54.58



Schemat ideowy rozdzielnic



Schemat jednokreskowy pomiaru bilansującego TAURON Dystrybucja



Podstawowe dane techniczne:

I część pomiarowa max:	-/- A
I część złączowa max:	1250 A
Napięcie znamionowe:	230/400 V
Napięcie znamionowe izolacji:	500/690 V
Częstotliwość znamionowa:	50~60 Hz
Stopień ochrony:	IK10, IP 44
Temperatura pracy:	-25~55 C
Spełniane normy:	EN 61439-1
Klasa izolacji:	I

Typ:

RNTw 1250/8/GPD/CP/SOU

Nr karty:

19.54.58

