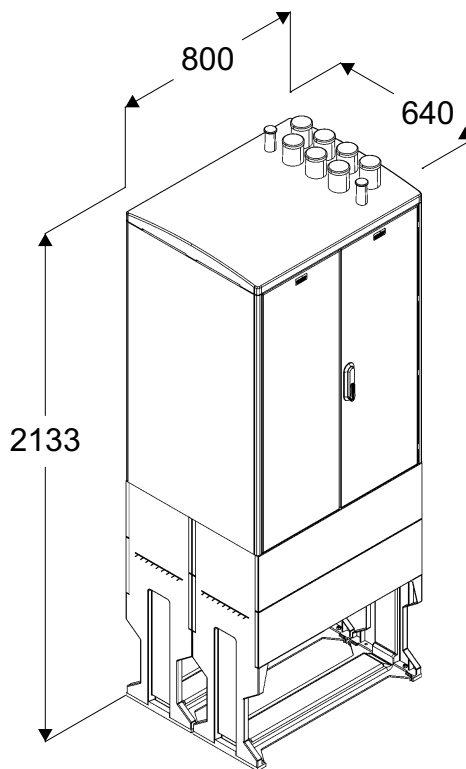
**Opis techniczny:**

- |  |       |
|--|-------|
| 1. STTF .....                                    | 1szt. |
| 2. Szyna Cu 40x5 do ST/A80 .....                 | 4szt. |
| 3. Rozłącznik bezpiecznikowy listwowy V .....    | 2szt. |
| 4. Rozłącznik bezpiecznikowy listwowy V .....    | 4szt. |
| 5. Tablica licznikowa T/3F .....                 | 2szt. |
| 6. Listwa pomiarowa SKa .....                    | 1szt. |
| 7. Gniazdo wtykowe na szynie TH .....            | 1szt. |
| 8. BZK 50 .....                                  | 2szt. |
| 9. Rozłącznik bezpiecznikowy skrzynkowy 00 ..... | 1szt. |
| 10. Przełącznik I-0-II .....                     | 1szt. |
| 12. Zegar astronomiczny .....                    | 1szt. |
| 13. Wyłącznik nadprądowy 1P .....                | 3szt. |

**Podstawowe dane techniczne:**

|                               |             |
|-------------------------------|-------------|
| I część pomiarowa max:        | 160 A       |
| I część złączowa max:         | 630 A       |
| Napięcie znamionowe:          | 230/400 V   |
| Napięcie znamionowe izolacji: | 690 V       |
| Częstotliwość znamionowa:     | 50~60 Hz    |
| Stopień ochrony:              | IK10, IP 44 |
| Temperatura pracy:            | -25~55 C    |
| Spełniane normy:              | EN 61 439   |
| Klasa izolacji:               | II          |



Typ:

STTF/1/A/4/630/630/400/PP/SOU

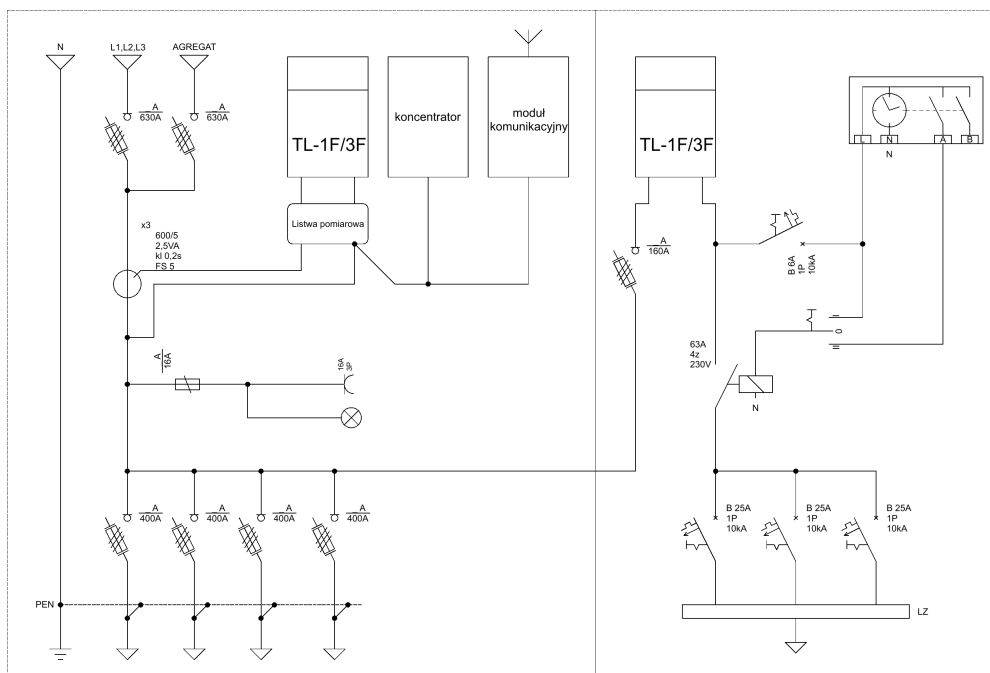
Nr karty:

17.54.114

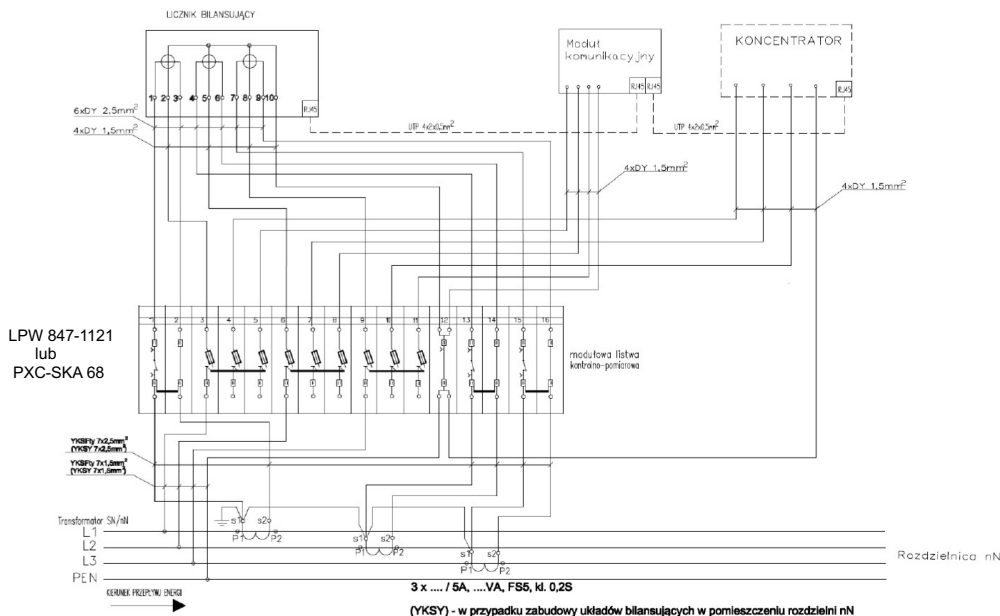
**emiter®**



Schemat ideowy rozdzielnic



Schemat jednokreskowy pomiaru bilansującego TAURON Dystrybucja



Podstawowe dane techniczne:

|                               |             |
|-------------------------------|-------------|
| I część pomiarowa max:        | 160 A       |
| I część złączowa max:         | 630 A       |
| Napięcie znamionowe:          | 230/400 V   |
| Napięcie znamionowe izolacji: | 690 V       |
| Częstotliwość znamionowa:     | 50~60 Hz    |
| Stopień ochrony:              | IK10, IP 44 |
| Temperatura pracy:            | -25~55 C    |
| Spełniane normy:              | EN 61 439   |
| Klasa izolacji:               | II          |



Typ:

STTF/1/A/4/630/630/400/PP/SOU

Nr karty:

17.54.114

