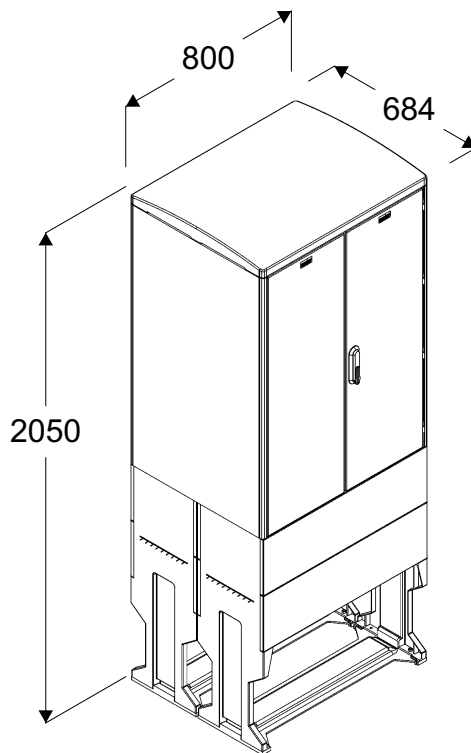
**Opis techniczny:**

- | | |
|--|-------|
| 1. STOF | 1szt. |
| 2. Przekładnik prądowy CT1 E06 | 3szt. |
| 3. Szyna Cu 40x5 do ST/A80 | 4szt. |
| 4. Rozłącznik bezpiecznikowy listwowy V | 1szt. |
| 5. Rozłącznik bezpiecznikowy listwowy V | 5szt. |
| 6. Tablica licznikowa T/3F | 2szt. |
| 7. Listwa pomiarowa SKa | 1szt. |
| 8. Gniazdo wtykowe na szynie TH | 1szt. |
| 9. BZK 50 | 2szt. |
| 10. Rozłącznik bezpiecznikowy skrzynkowy 00 .. | 1szt. |
| 11. Przełącznik I-0-II | 1szt. |
| 12. Zegar astronomiczny | 1szt. |
| 13. Wyłącznik nadprądowy 1P | 3szt. |

Podstawowe dane techniczne:

I część pomiarowa max:	-/- A
I część złączowa max:	630 A
Napięcie znamionowe:	230/400 V
Napięcie znamionowe izolacji:	690 V
Częstotliwość znamionowa:	50~60 Hz
Stopień ochrony:	IK10, IP 44
Temperatura pracy:	-25~55 C
Spełniane normy:	EN 61 439
Klasa izolacji:	II



Typ:

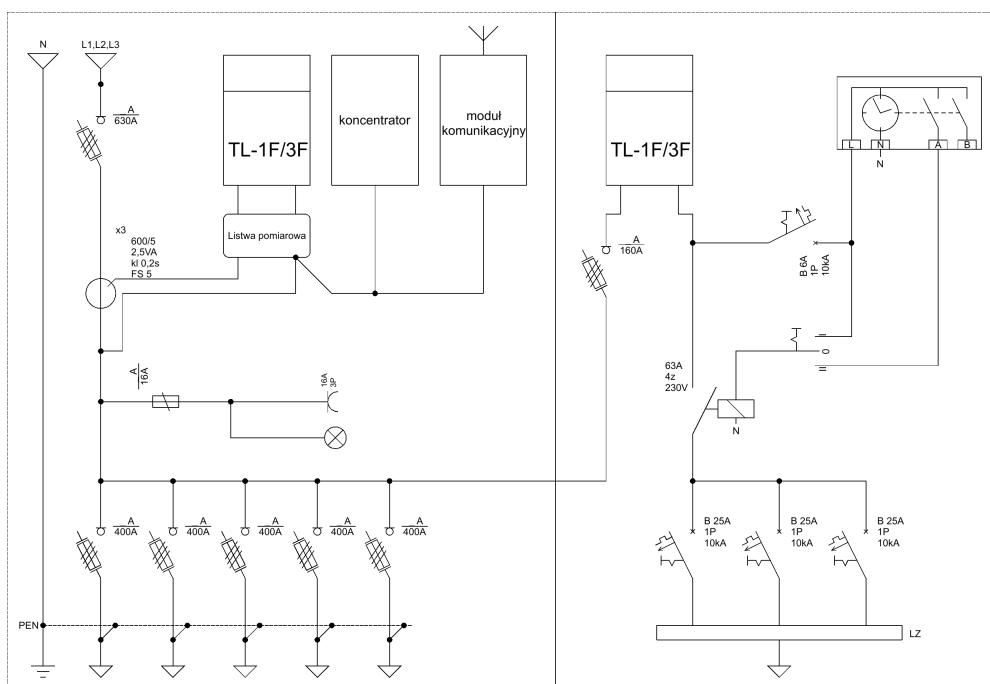
STOF/1/5/630/400/PP/SOU

Nr karty:

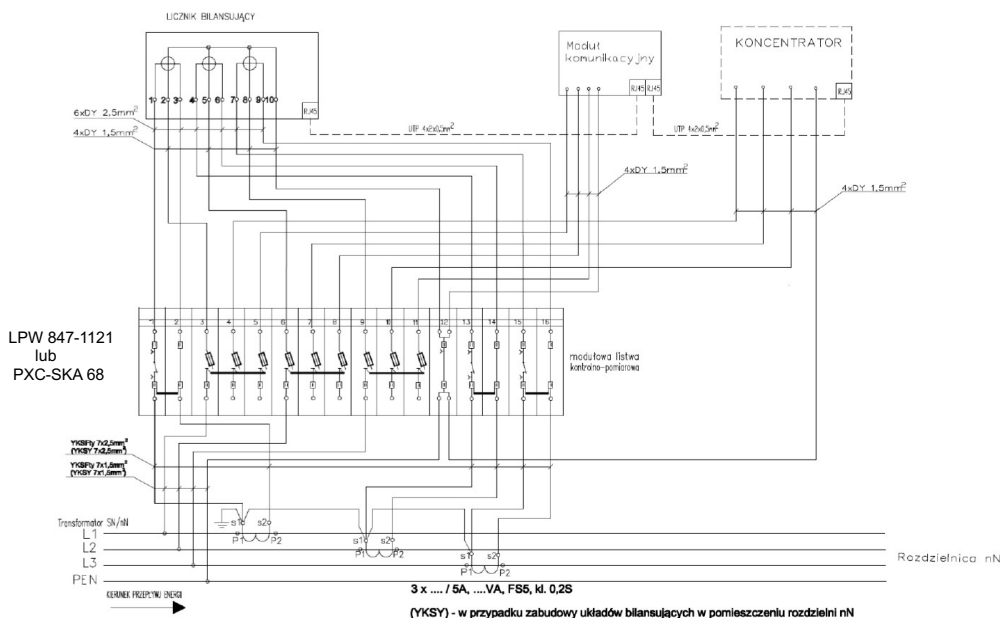
17.54.112



Schemat ideowy rozdzielnicy



Schemat jednokreskowy pomiaru bilansującego TAURON Dystrybucja



Podstawowe dane techniczne:

I część pomiarowa max:	-/- A
I część złączowa max:	630 A
Napięcie znamionowe:	230/400 V
Napięcie znamionowe izolacji:	690 V
Częstotliwość znamionowa:	50~60 Hz
Stopień ochrony:	IK10, IP 44
Temperatura pracy:	-25~55 C
Spełniane normy:	EN 61 439
Klasa izolacji:	II



Typ:

STOF/1/5/630/400/PP/SOU

Nr karty:

17.54.112

