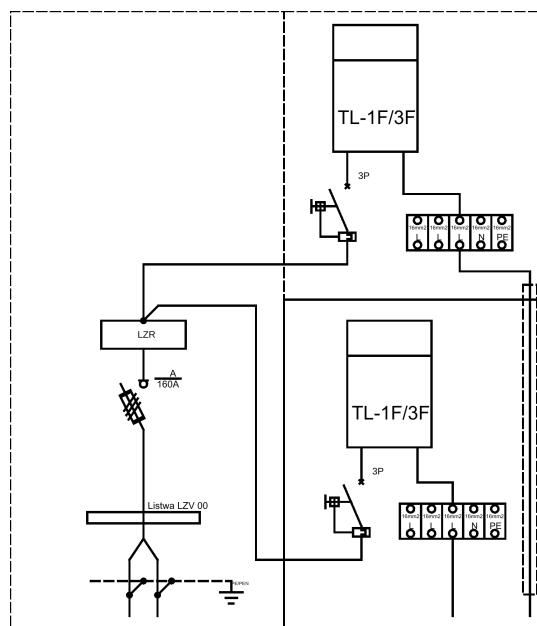
**Opis techniczny:**

1. OSZ 80x80/8/4+4+F sk. ....	1szt.
2. Rozłącznik bezpiecznikowy skrzynkowy 00 .....	1szt.
3. Listwa LZV 00 .....	1szt.
4. Ogranicznik mocy 3P .....	2szt.
5. Obudowa S5 .....	4szt.
6. Płyta montażowa 36x36x4 .....	2szt.
7. Płyta montażowa 36x76x4 .....	1szt.
8. Tablica licznikowa T/3F .....	2szt.
9. Listwa zaciskowa LZR .....	1szt.
10. Uchwyt kabla .....	2szt.
11. Zaciski 16 3f+N+PE .....	2szt.

**Podstawowe dane techniczne:**

In część pomiarowa max: .....	63 A
In część złączowa max: .....	160 A
Napięcie znamionowe: .....	230/400 V
Napięcie znamionowe izolacji: .....	500/690 V
Częstotliwość znamionowa: .....	50~60 Hz
Stopnie ochrony: .....	IK10, IP 44
Temperatura pracy: .....	-25~55 C
Icw prąd znam. krótkotrwały wytrż.: .....	---
Ipk prąd znam. szczytowy wytrż.: .....	---
Dopuszczalny czas trwania łuku elektr.: .....	100 ms
Klasa ochronności: .....	II

**Zgodność z normami:**

-PN-EN 61439-1:2011;  
 -PN-EN 61439-5:2015;  
 -PN-E 05163:2002;  
 -PN-EN 60529:2003;  
 -PN-EN 62262:2003;  
 -PN-EN 62208:2011;  
 -PN-EN 50274:2004;  
 -PN-EN 60695-11-10:2002/A1:2005  
 -PN-EN 60947-1:2010/A1:2011  
 -PN-EN 60947-3:2009/A1:2012  
 -PN-EN 60269-1:2010/A1:2012  
 -PN-EN 60269-2:2010  
 -PN-EN 60898-1:2007/IS1:2008  
 -PN-EN 60898-1:2007/A13:2012  
 -PN-E 90054:1987  
 -PN-EN 60044-1  
 -N SEP-E-001  
 -N SEP-E-002

Typ: **P2-RS/LZV/LZR/F**Nr karty: **17.54.69**