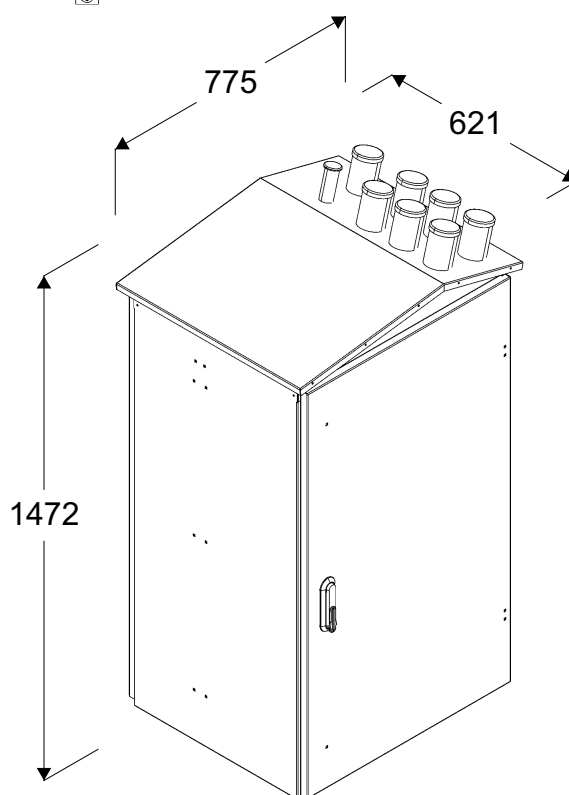
**Opis techniczny:**

- | | |
|---|-------|
| 1. Obudowa ST/A70 | 1szt. |
| 2. Przekładnik prądowy CT1 E06 | 3szt. |
| 3. Szyna fazowa Cu 40x5 do ST/A70 | 3szt. |
| 4. Szyna N Cu 40x5 do ST/A70 | 1szt. |
| 5. Szyna PE Cu 40x5 do ST/A70 | 1szt. |
| 6. Rozłącznik bezpiecznikowy listwowy 630A | 1szt. |
| 7. Rozłącznik bezpiecznikowy listwowy 400A | 4szt. |
| 8. Tablica licznikowa T/3F | 1szt. |
| 9. Listwa pomiarowa SKa | 1szt. |
| 10. Gniazdo serwisowe 16A 230V | 1szt. |
| 11. Oświetlenie wewnętrzne rozdzielni | 2szt. |

Podstawowe dane techniczne:

I część pomiarowa max:	-/-
I część złączowa max:	630 A
Napięcie znamionowe:	230/400 V
Napięcie znamionowe izolacji:	690 V
Częstotliwość znamionowa:	50~60 Hz
Stopień ochrony:	IK10, IP 44
Temperatura pracy:	-25~55 C
Spełniane normy:	EN 61 439
Klasa izolacji:	I



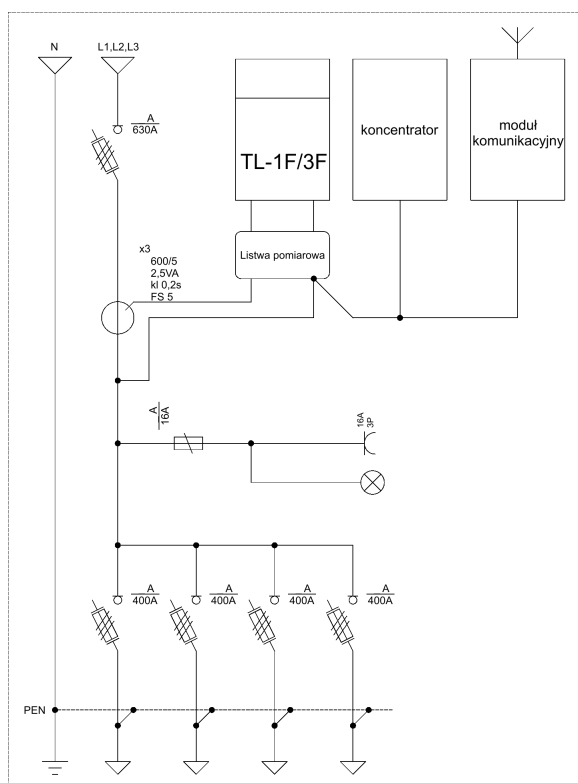
Typ:

RST-A70/1/4/630/400/PP

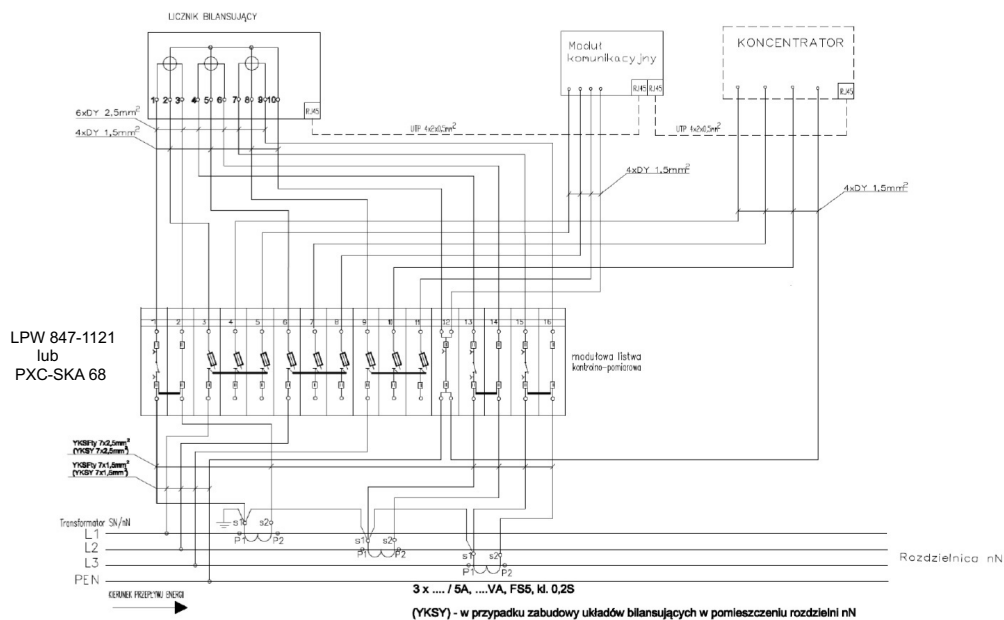
Nr karty:

17.54.109

Schemat ideowy rozdzielnic



Schemat jednokreskowy pomiaru bilansującego TAURON Dystrybucja



Podstawowe dane techniczne:

I część pomiarowa max:	-/-
I część złączowa max:	630 A
Napięcie znamionowe:	230/400 V
Napięcie znamionowe izolacji:	690 V
Częstotliwość znamionowa:	50~60 Hz
Stopień ochrony:	IK10, IP 44
Temperatura pracy:	-25~55 C
Spełniane normy:	EN 61 439
Klasa izolacji:	I



Typ:

RST-A70/1/4/630/400/PP

Nr karty:

17.54.109

