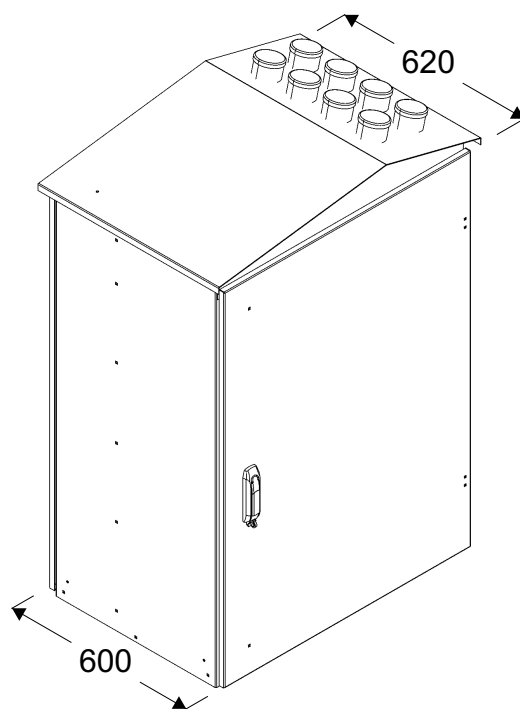
Wygenerowano przy pomocy programu EDS2 - <http://eds.emiter.com/>**Opis techniczny:**

1. STA/S 85 (NMZ 8233) zas, przekł, 5x odpł. .... 1szt.
2. Przekładnik prądowy CT1 E06 ..... 3szt.
3. Rozłącznik bezpiecznikowy listwowy 630A .... 1szt.
4. Rozłącznik bezpiecznikowy listwowy 400A .... 4szt.
5. Tablica licznikowa T/3F ..... 1szt.
6. Listwa pomiarowa SKa ..... 1szt.
7. Gniazdo serwisowe 16A 230V ..... 1szt.

**Podstawowe dane techniczne:**

I część pomiarowa max:	-/-
I część złączowa max:	630 A
Napięcie znamionowe:	230/400 V
Napięcie znamionowe izolacji:	690 V
Częstotliwość znamionowa:	50~60 Hz
Stopień ochrony:	IK10, IP 44
Temperatura pracy:	-25~55 C
Spełniane normy:	EN 61 439
Klasa izolacji:	I



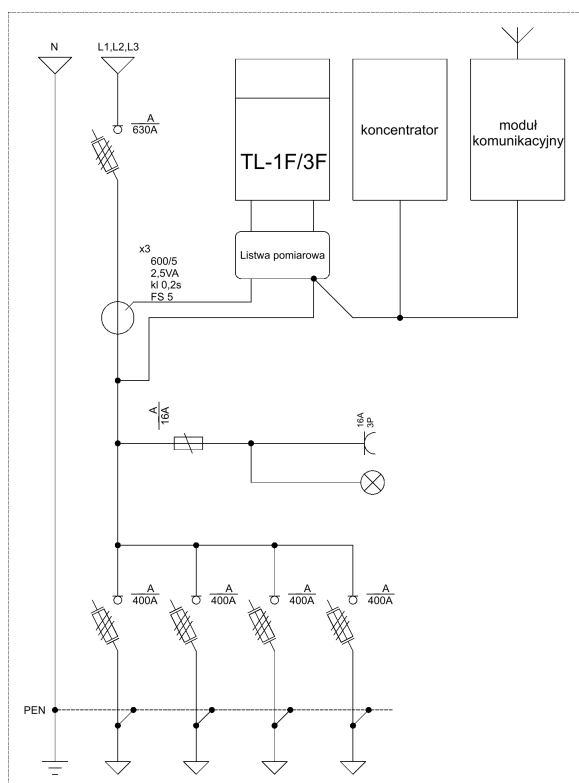
Typ:

**RST-A85/1/4/630/400/PP**

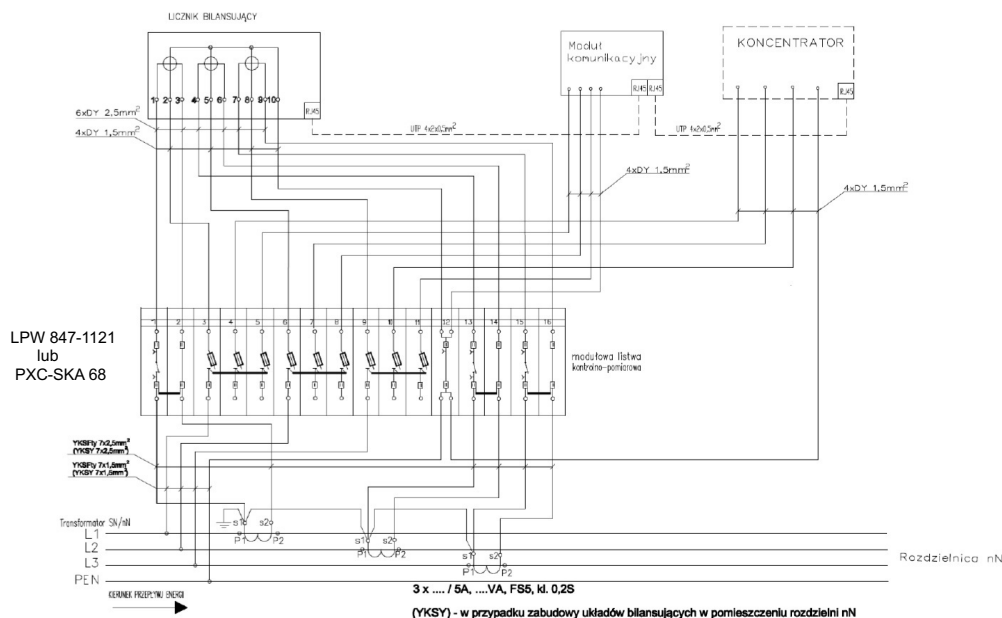
Nr karty:

**18.54.53**

## Schemat ideowy rozdzielnicy



## Schemat jednokreskowy pomiaru bilansującego TAURON Dystrybucja



### Podstawowe dane techniczne:

I część pomiarowa max: .....	-/-
I część złączowa max: .....	630 A
Napięcie znamionowe: .....	230/400 V
Napięcie znamionowe izolacji: .....	690 V
Częstotliwość znamionowa: .....	50~60 Hz
Stopień ochrony: .....	IK10, IP 44
Temperatura pracy: .....	-25~55 C
Spełniane normy: .....	EN 61 439
Klasa izolacji: .....	I



Typ:

**RST-A85/1/4/630/400/PP**

Nr karty:

18.54.53

