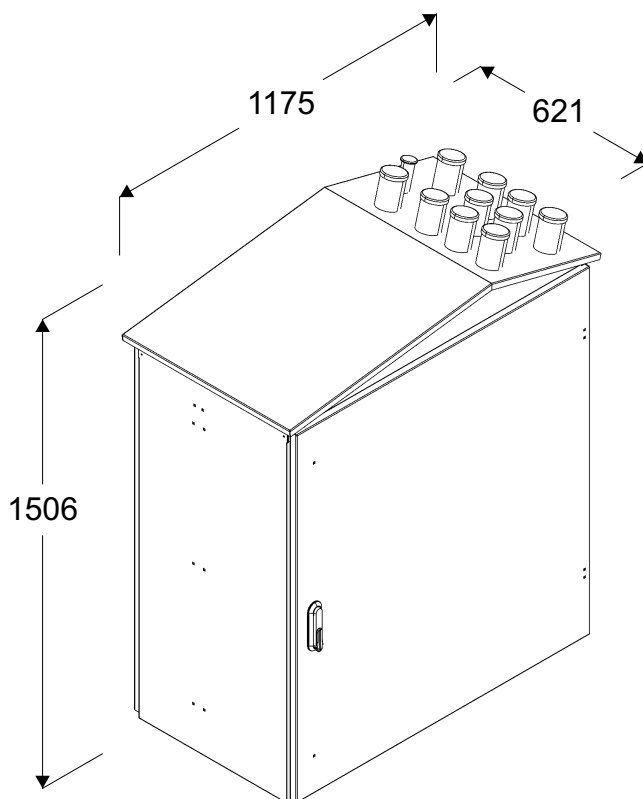
**Opis techniczny:**

- |   |        |
|---|--------|
| 1. Obudowa ST/A110 .....                        | 1 szt. |
| 2. Szyna fazowa Cu 40x5 do ST/A100 .....        | 3 szt. |
| 3. Szyna N Cu 40x5 do ST/A100 .....             | 1 szt. |
| 4. Szyna PE Cu 40x5 do ST/A100 .....            | 1 szt. |
| 5. Rozłącznik bezpiecznikowy listwowy 630A .... | 1 szt. |
| 6. Rozłącznik bezpiecznikowy listwowy 400A .... | 8 szt. |
| 7. Tablica licznikowa T/3F .....                | 2 szt. |
| 8. Listwa pomiarowa SKa .....                   | 1 szt. |
| 10. Gniazdo serwisowe 16A 230V .....            | 1 szt. |
| 11. Rozłącznik bezpiecznikowy skrzynkowy 00 .   | 1 szt. |
| 12. Przełącznik I-0-II .....                    | 1 szt. |
| 14. Zegar astronomiczny .....                   | 1 szt. |
| 15. Wyłącznik nadprądowy 1P .....               | 3 szt. |
| 16. Oświetlenie wewnętrzne rozdzielnic .....    | 2 szt. |

**Podstawowe dane techniczne:**

I część pomiarowa max:	160 A
I część złączowa max:	630 A
Napięcie znamionowe:	230/400 V
Napięcie znamionowe izolacji:	690 V
Częstotliwość znamionowa:	50~60 Hz
Stopień ochrony:	IK10, IP 44
Temperatura pracy:	-25~55 C
Spełniane normy:	EN 61 439
Klasa izolacji:	I



Typ:

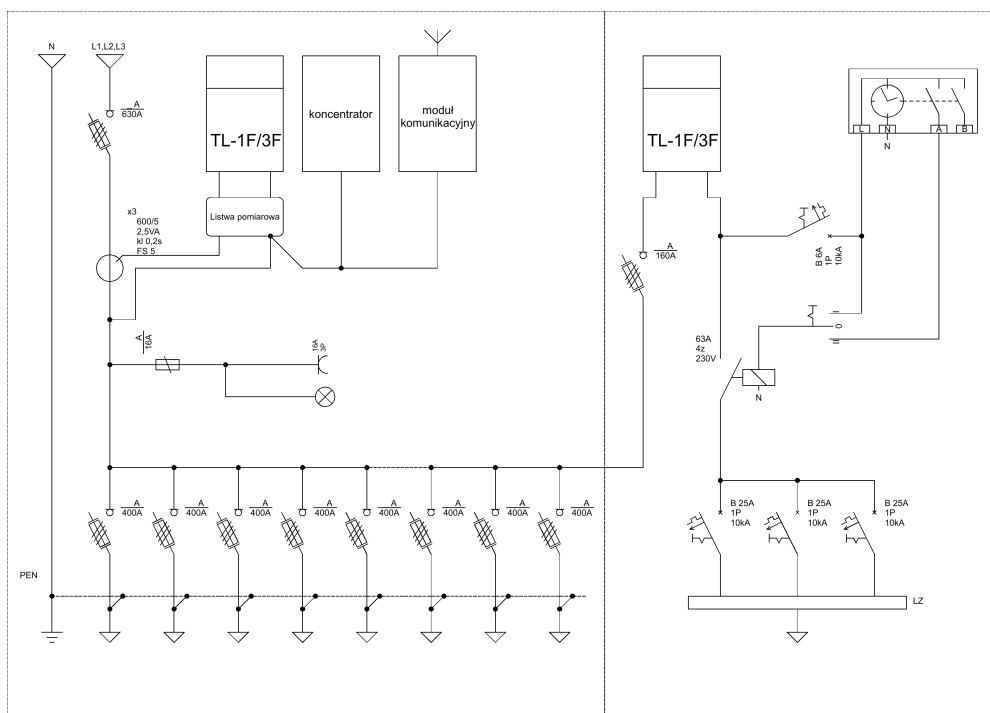
**RST-A110/1/8/630/400/PP/SOU**

Nr karty:

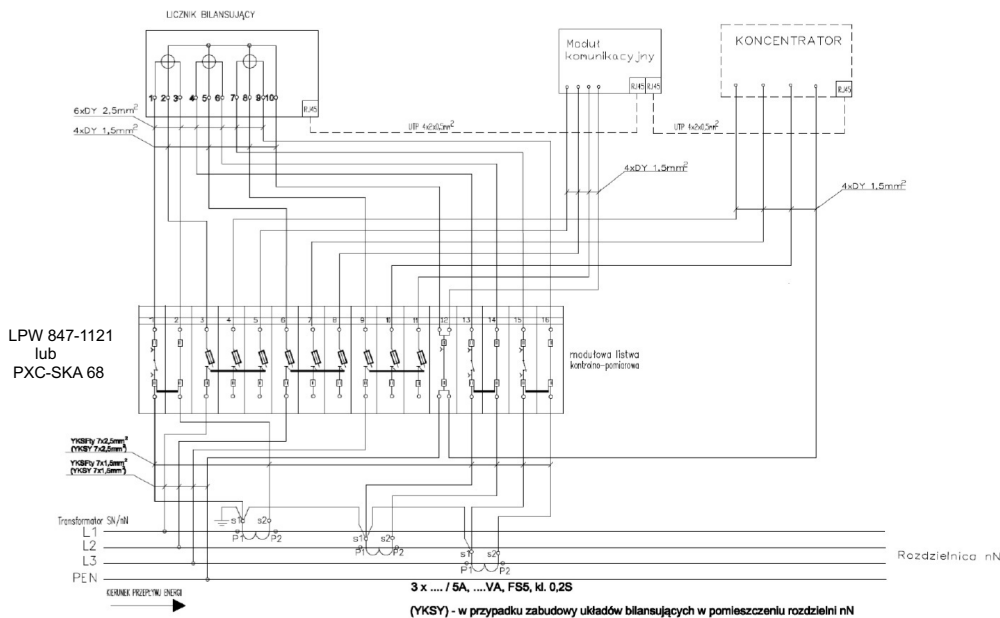
**17.54.106**



Schemat ideowy rozdzielnic



Schemat jednokreskowy pomiaru bilansującego TAURON Dystrybucja



Podstawowe dane techniczne:

I część pomiarowa max:	160 A
I część złączowa max:	630 A
Napięcie znamionowe:	230/400 V
Napięcie znamionowe izolacji:	690 V
Częstotliwość znamionowa:	50~60 Hz
Stopień ochrony:	IK10, IP 44
Temperatura pracy:	-25~55 C
Spełniane normy:	EN 61 439
Klasa izolacji:	I



Typ:

RST-A110/1/8/630/400/PP/SOU

Nr karty:

17.54.106

