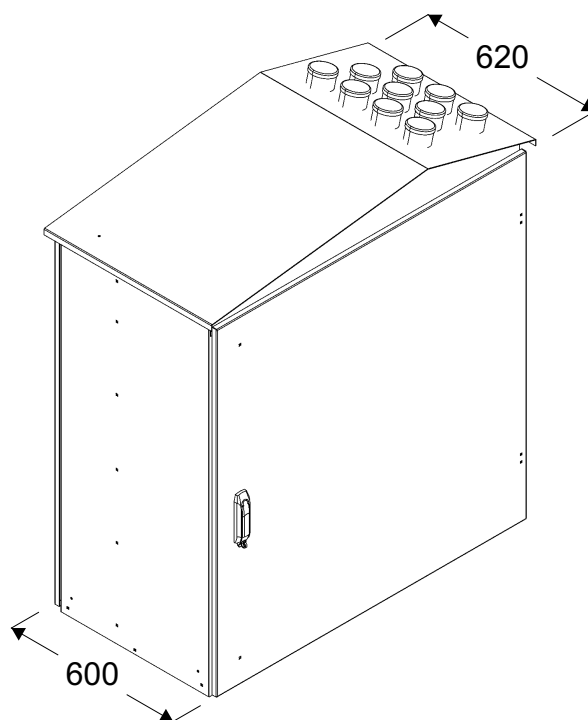
**Opis techniczny:**

1. STA/S 115 (NMZ 8236) zas, przekł, 8x odpł. ... 1szt.
2. Rozłącznik bezpiecznikowy listwowy 630A .... 1szt.
3. Rozłącznik bezpiecznikowy listwowy 400A .... 8szt.
4. Tablica licznikowa T/3F ..... 2szt.
5. Listwa pomiarowa SKa ..... 1szt.
6. Gniazdo serwisowe 16A 230V ..... 1szt.
7. Rozłącznik bezpiecznikowy skrzynkowy 00 ... 1szt.
8. Przelącznik I-0-II ..... 1szt.
9. Zegar astronomiczny ..... 1szt.
10. Wyłącznik nadprądowy 1P ..... 3szt.
11. Oświetlenie wewnętrzne rozdzielnic ..... 2szt.

**Podstawowe dane techniczne:**

I część pomiarowa max:	160 A
I część złączowa max:	630 A
Napięcie znamionowe:	230/400 V
Napięcie znamionowe izolacji:	690 V
Częstotliwość znamionowa:	50~60 Hz
Stopień ochrony:	IK10, IP 44
Temperatura pracy:	-25~55 C
Spełniane normy:	EN 61 439
Klasa izolacji:	I



Typ:

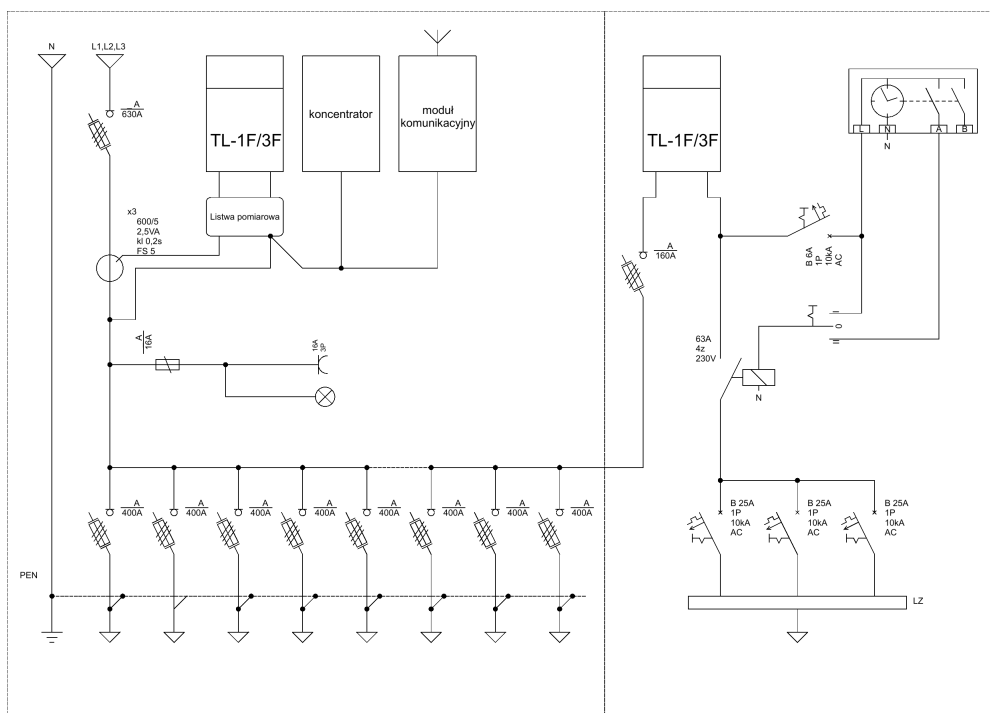
**RST-A115/1/8/630/400/PP/SOU**

Nr karty:

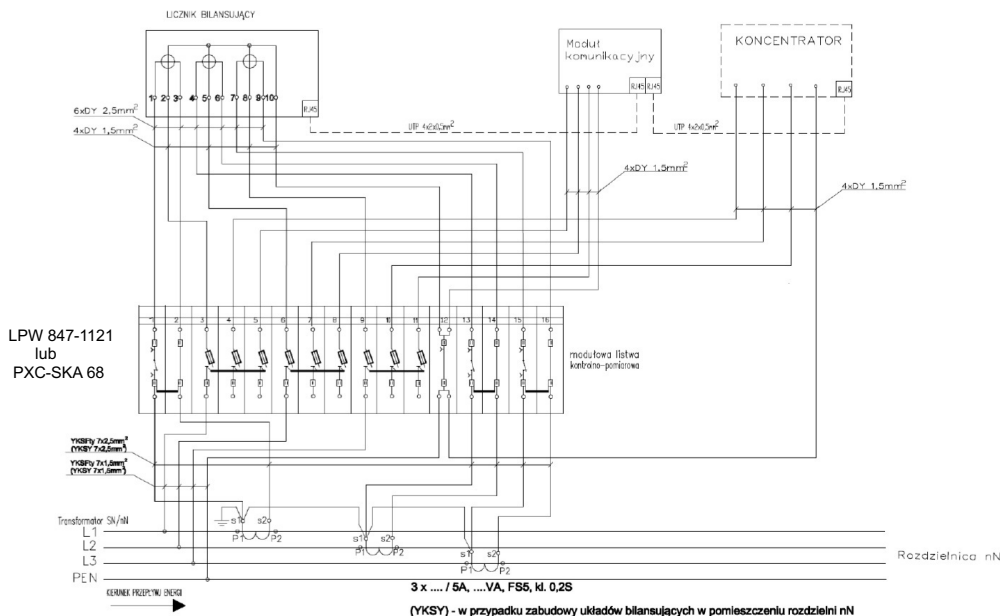
**18.54.50**



Schemat ideowy rozdzielnic



Schemat jednokreskowy pomiaru bilansującego TAURON Dystrybucja



Podstawowe dane techniczne:

I część pomiarowa max:	160 A
I część złączowa max:	630 A
Napięcie znamionowe:	230/400 V
Napięcie znamionowe izolacji:	690 V
Częstotliwość znamionowa:	50~60 Hz
Stopień ochrony:	IK10, IP 44
Temperatura pracy:	-25~55 C
Spełniane normy:	EN 61 439
Klasa izolacji:	I



Typ:

RST-A115/1/8/630/400/PP/SOU

Nr karty:

18.54.50

