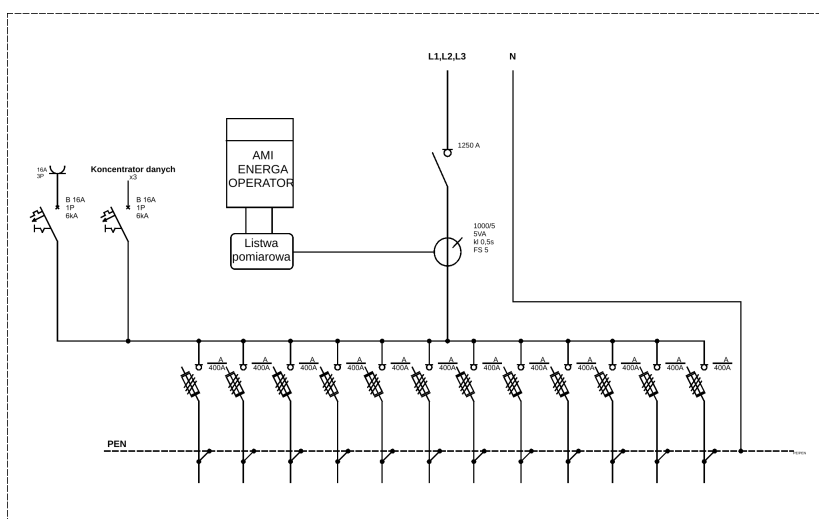
**Podstawowe dane techniczne:**

I część pomiarowa max:	63 A
I część złączowa max:	1250 A
Napięcie znamionowe:	230/400 V
Napięcie znamionowe izolacji:	500 V
Częstotliwość znamionowa:	50~60 Hz
Stopień ochrony:	IK10, IP 44
Temperatura pracy:	-25~55 C
Spełniane normy:	EN 60 439-1
Klasa izolacji:	I



Typ:

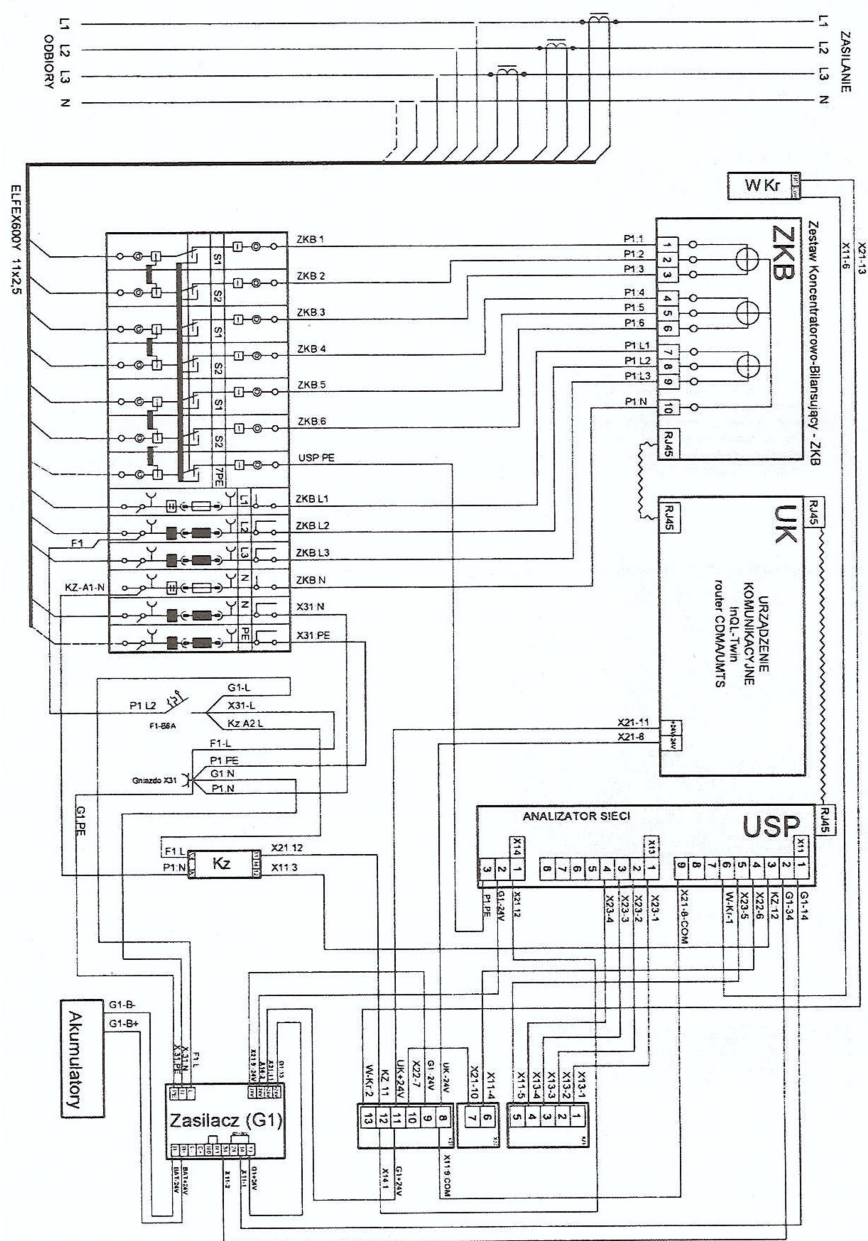
RNTw/RG1250A/12*400A/P-1/AMI-SG

Nr karty:

17.54.129



Schemat połączeń układu AMI



Podstawowe dane techniczne:

I część pomiarowa max:	63 A
I część złączowa max:	1250 A
Napięcie znamionowe:	230/400 V
Napięcie znamionowe izolacji:	500 V
Częstotliwość znamionowa:	50~60 Hz
Stopień ochrony:	IK10, IP 44
Temperatura pracy:	-25~55 C
Spełniane normy:	EN 60 439-1
Klasa izolacji:	I

Typ:

RNTw/RG1250A/12*400A/P-1/AMI-SG

Nr karty:

17.54.129