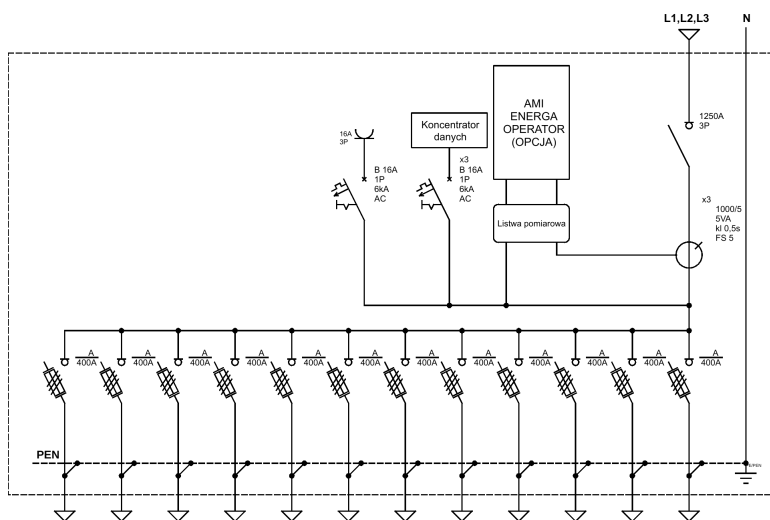


Wygenerowano przy pomocy programu ED52 -- <http://eds.emiter.com/>



Podstawowe dane techniczne:

I część pomiarowa max: -/- A
I część złączowa max: 1250 A
Napięcie znamionowe: 230/400 V
Napięcie znamionowe izolacji: 500 V
Częstotliwość znamionowa: 50~60 Hz
Stopień ochrony: IK10, IP 44
Temperatura pracy: -25~55 C
Spełniane normy: EN 60 439-1
Klasa izolacji: I



Typ:

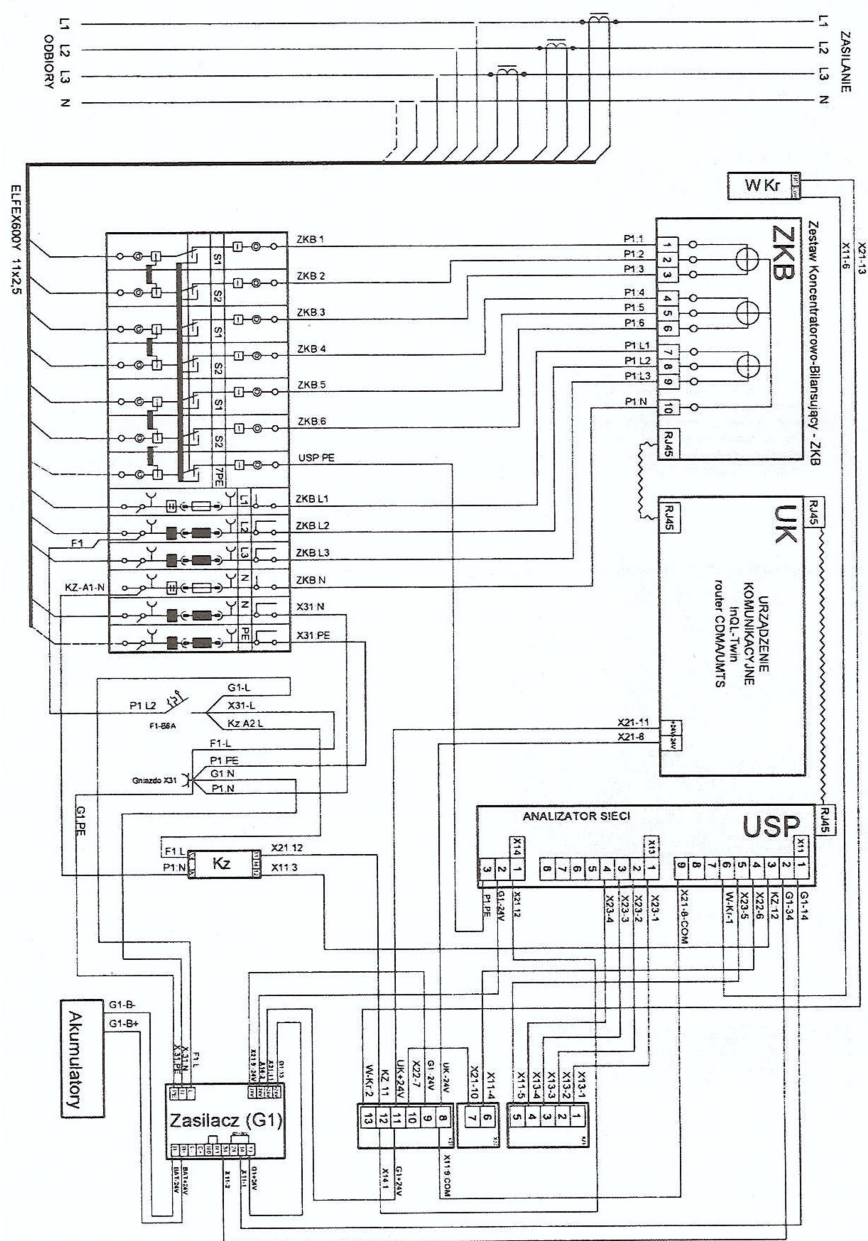
RNTw/RG1250A/12*400A/P-1(AMI-SG)

Nr karty:

19.54.52



Schemat połączeń układu AMI



Podstawowe dane techniczne:

I część pomiarowa max:	-/- A
I część złączowa max:	1250 A
Napięcie znamionowe:	230/400 V
Napięcie znamionowe izolacji:	500 V
Częstotliwość znamionowa:	50~60 Hz
Stopień ochrony:	IK10, IP 44
Temperatura pracy:	-25~55 C
Spełniane normy:	EN 60 439-1
Klasa izolacji:	I

Typ:

RNTw/RG1250A/12*400A/P-1/(AMI-SG)

Nr karty:

19.54.52

