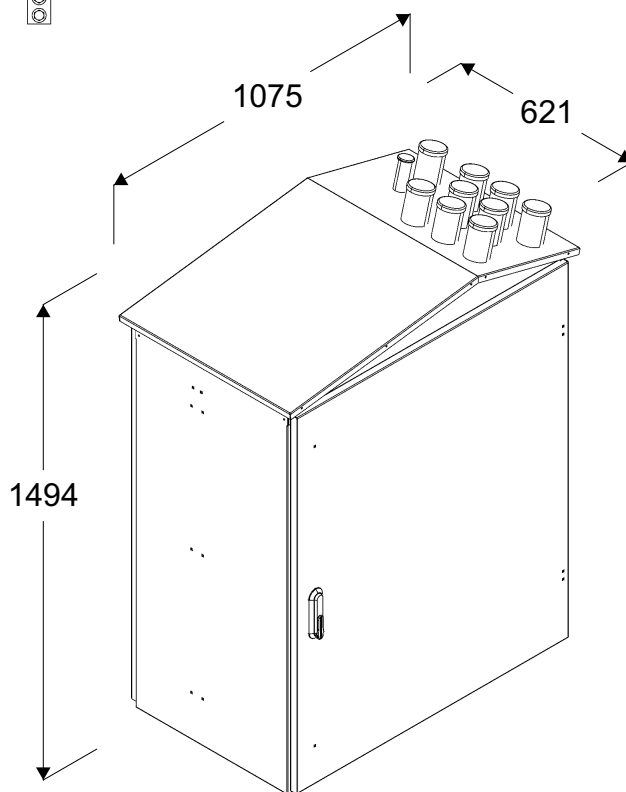
**Opis techniczny:**

1. Obudowa ST/A100 1szt.
2. Przekładnik prądowy CT1 E06 3szt.
3. Szyna fazowa Cu 40x5mm dla ST/A100 3szt.
4. Szyna N Cu 40x5 do ST/A100 1szt.
5. Szyna PE Cu 40x5 do ST/A100 1szt.
6. Rozłącznik bezpiecznikowy listwowy 630A 1szt.
7. Rozłącznik bezpiecznikowy listwowy 400A 7szt.
8. Tablica licznikowa T/3F 2szt.
9. Gniazdo serwisowe 16A 230V 1szt.
10. Rozłącznik bezpiecznikowy skrzynkowy 00 . 1szt.
11. Przełącznik I-0-II 1szt.
12. Zegar astronomiczny 1szt.
13. Wyłącznik nadprądowy 1P 3szt.
14. Oświetlenie wewnętrzne rozdzielnic 2szt.

**Podstawowe dane techniczne:**

I część pomiarowa max:	-/-
I część złączowa max:	630 A
Napięcie znamionowe:	230/400 V
Napięcie znamionowe izolacji:	690 V
Częstotliwość znamionowa:	50~60 Hz
Stopień ochrony:	IK10, IP 44
Temperatura pracy:	-25~55 C
Spełniane normy:	EN 61 439
Klasa izolacji:	I



Typ:

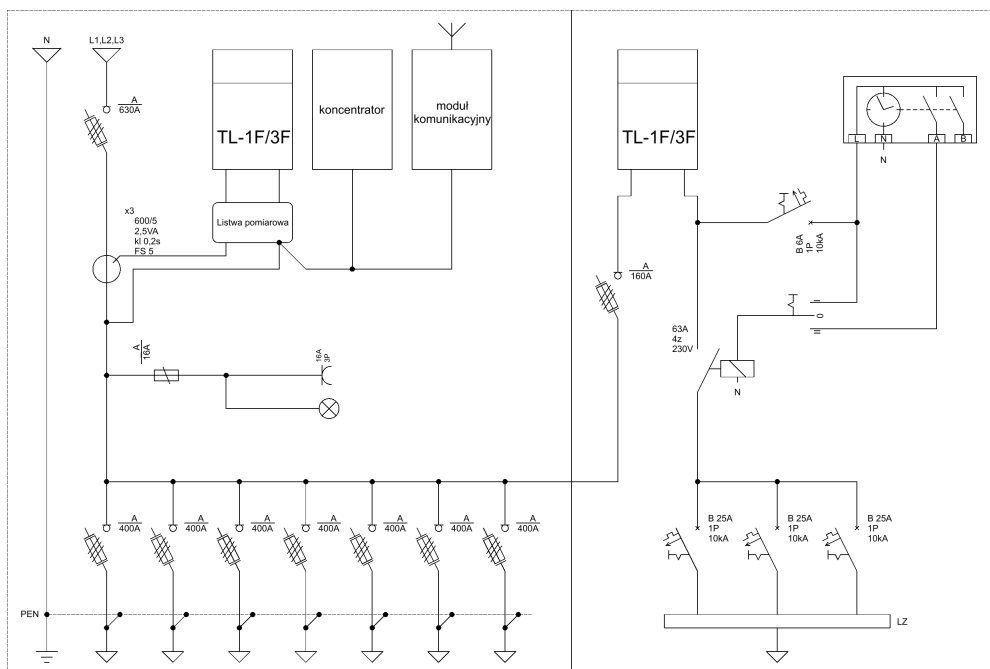
Nr karty:

RST-A100/1/7/630/400/PP/SOU

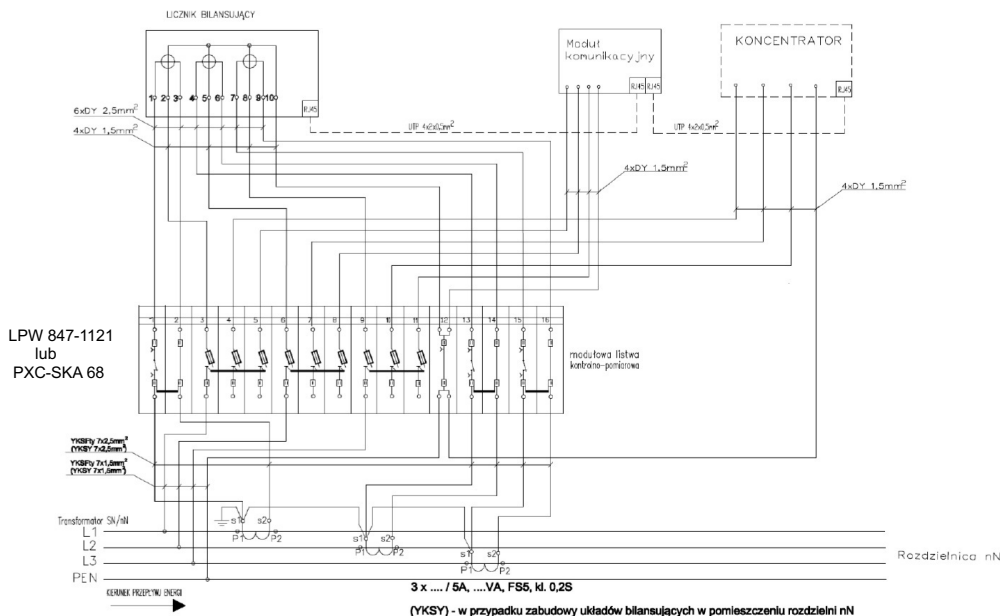
17.54.104



Schemat ideowy rozdzielnicy



Schemat jednokreskowy pomiaru bilansującego TAURON Dystrybucja



Podstawowe dane techniczne:

I część pomiarowa max:	-/-
I część złączowa max:	630 A
Napięcie znamionowe:	230/400 V
Napięcie znamionowe izolacji:	690 V
Częstotliwość znamionowa:	50~60 Hz
Stopień ochrony:	IK10, IP 44
Temperatura pracy:	-25~55 C
Spełniane normy:	EN 61 439
Klasa izolacji:	I



Typ:

RST-A100/1/7/630/400/PP/SOU

Nr karty:

17.54.104

