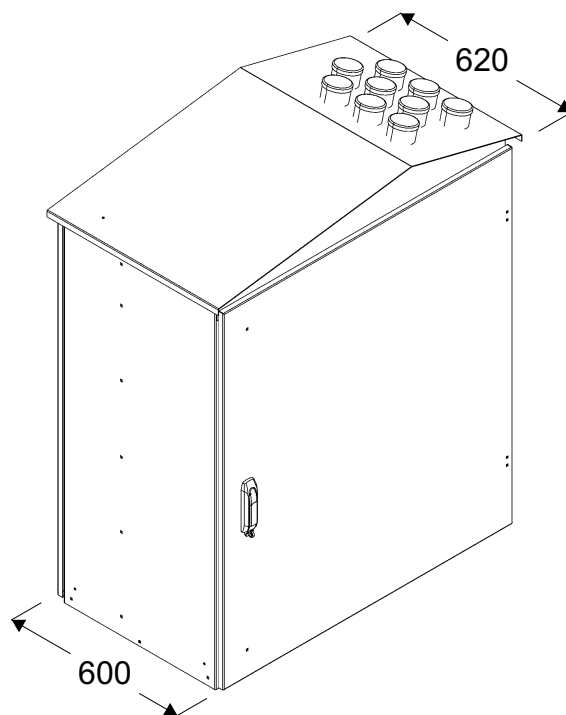
Wygenerowano przy pomocy programu EDS2 -- <http://eds.emiter.com/>**Opis techniczny:**

1. STA/S 105 (NMZ 8235) zas, przekł, 7x odpł. ... 1szt.
2. Przekładnik prądowy CT1 E06 3szt.
3. Rozłącznik bezpiecznikowy listwowy 630A 1szt.
4. Rozłącznik bezpiecznikowy listwowy 400A 7szt.
5. Tablica licznikowa T/3F 2szt.
6. Gniazdo serwisowe 16A 230V 1szt.
7. Rozłącznik bezpiecznikowy skrzynkowy 00 ... 1szt.
8. Przełącznik I-0-II 1szt.
9. Zegar astronomiczny 1szt.
10. Wyłącznik nadprądowy 1P 3szt.
11. Oświetlenie wewnętrzne rozdzielnicy 2szt.

Podstawowe dane techniczne:

I część pomiarowa max:	-/-
I część złączowa max:	630 A
Napięcie znamionowe:	230/400 V
Napięcie znamionowe izolacji:	690 V
Częstotliwość znamionowa:	50~60 Hz
Stopień ochrony:	IK10, IP 44
Temperatura pracy:	-25~55 C
Spełniane normy:	EN 61 439
Klasa izolacji:	I



Typ:

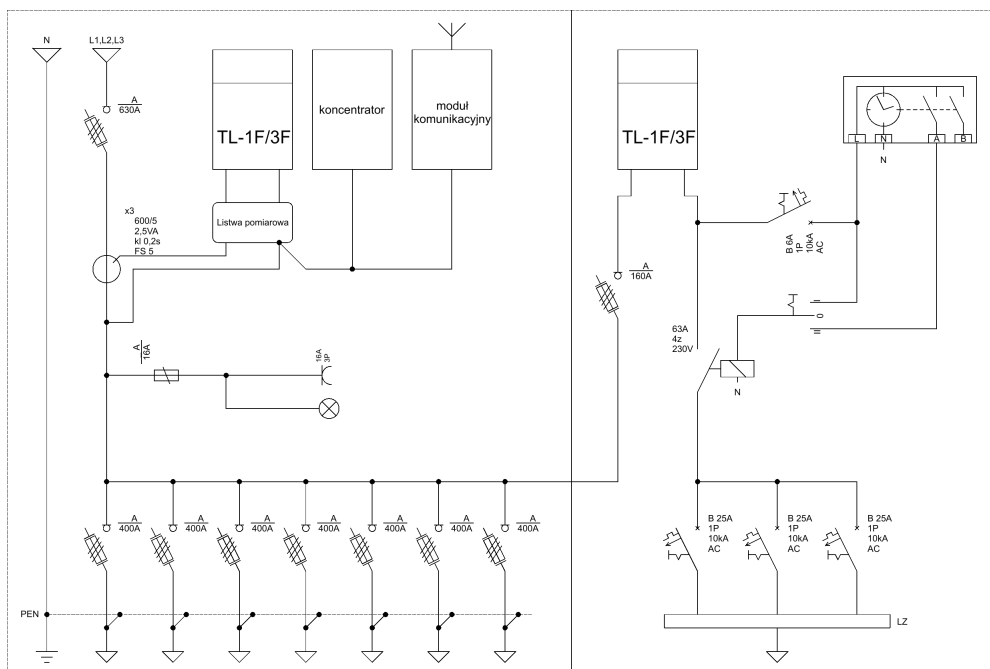
Nr karty:

RST-A105/1/7/630/400/PP/SOU

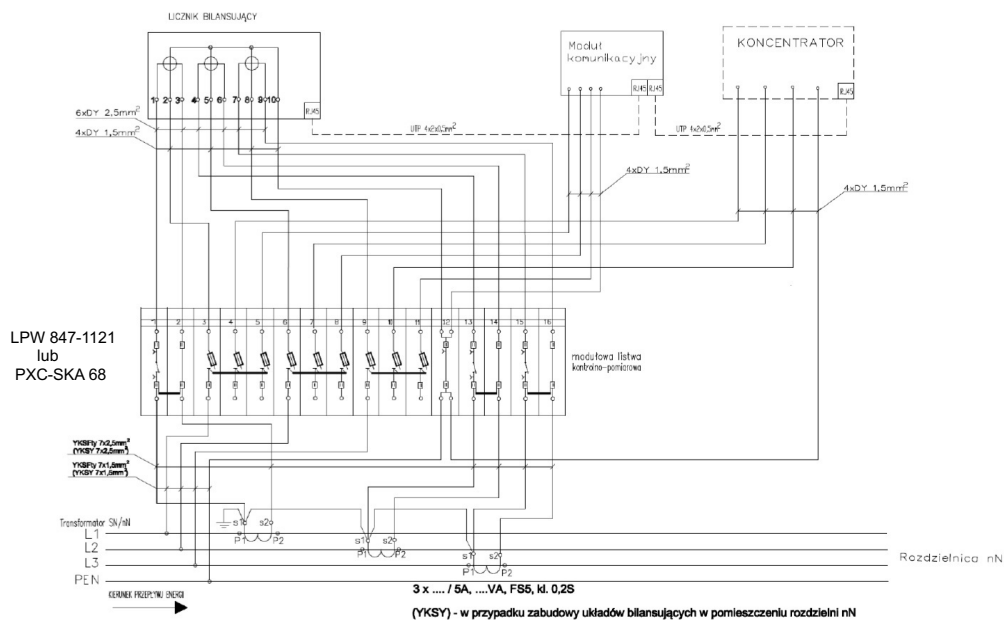
18.54.48



Schemat ideowy rozdzielnicy



Schemat jednokreskowy pomiaru bilansującego TAURON Dystrybucja



Podstawowe dane techniczne:

I część pomiarowa max:	-/-
I część złączowa max:	630 A
Napięcie znamionowe:	230/400 V
Napięcie znamionowe izolacji:	690 V
Częstotliwość znamionowa:	50~60 Hz
Stopień ochrony:	IK10, IP 44
Temperatura pracy:	-25~55 C
Spełniane normy:	EN 61 439
Klasa izolacji:	I



Typ:

RST-A105/1/7/630/400/PP/SOU

Nr karty:

18.54.48

