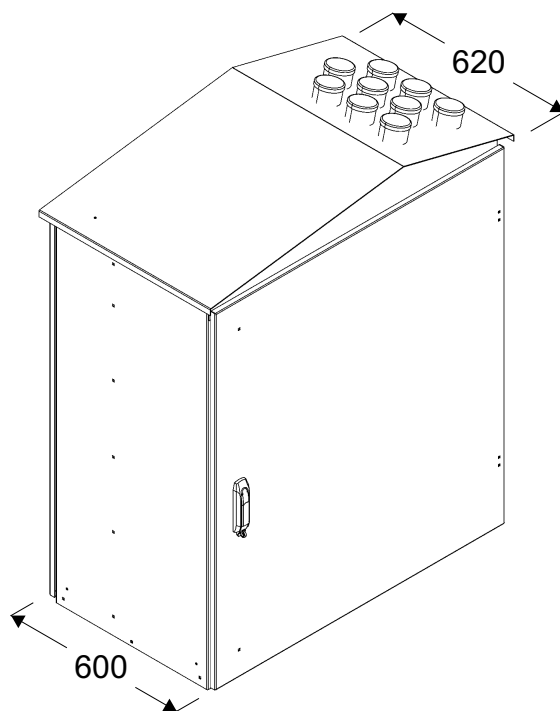
**Opis techniczny:**

1. STA/S 105 (NMZ 8235) zas, przekł, 7x odpł. ... 1szt.
2. Przekładnik prądowy CT1 E06 3szt.
3. Rozłącznik bezpiecznikowy listwowy 630A 1szt.
4. Rozłącznik bezpiecznikowy listwowy 400A 7szt.
5. Tablica licznikowa T/3F 1szt.
6. Listwa pomiarowa SKa 1szt.
7. Gniazdo serwisowe 16A 230V 1szt.

Podstawowe dane techniczne:

I część pomiarowa max:	-/- A
I część złączowa max:	630 A
Napięcie znamionowe:	230/400 V
Napięcie znamionowe izolacji:	690 V
Częstotliwość znamionowa:	50~60 Hz
Stopień ochrony:	IK10, IP 44
Temperatura pracy:	-25~55 C
Spełniane normy:	EN 61 439
Klasa izolacji:	I



Typ:

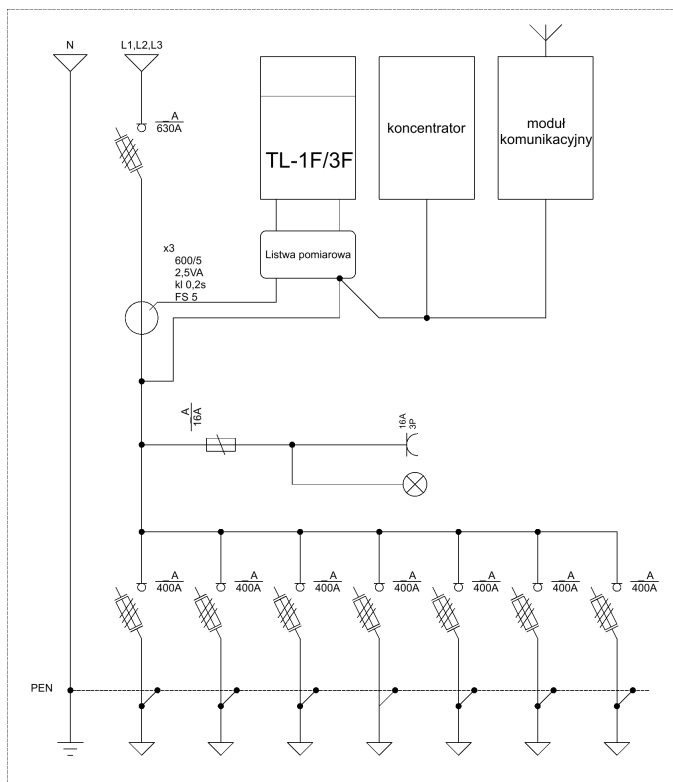
RST-A105/1/7/630/400/PP

Nr karty:

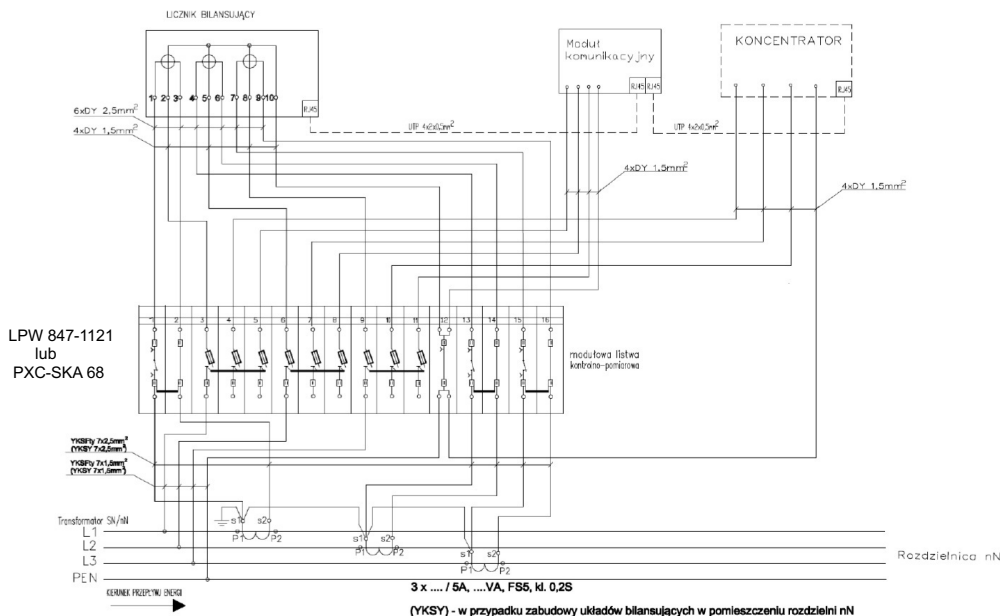
18.54.47



Schemat ideowy rozdzielnicy



Schemat jednokreskowy pomiaru bilansującego TAURON Dystrybucja



Podstawowe dane techniczne:

I część pomiarowa max:	-/- A
I część złączowa max:	630 A
Napięcie znamionowe:	230/400 V
Napięcie znamionowe izolacji:	690 V
Częstotliwość znamionowa:	50~60 Hz
Stopień ochrony:	IK10, IP 44
Temperatura pracy:	-25~55 C
Spełniane normy:	EN 61 439
Klasa izolacji:	I



Typ:

RST-A105/1/7/630/400/PP

Nr karty:

18.54.47

