

Wygenerowano przy pomocy programu EDS2 -- <http://eds.emiter.com/>

Podstawowe dane techniczne:

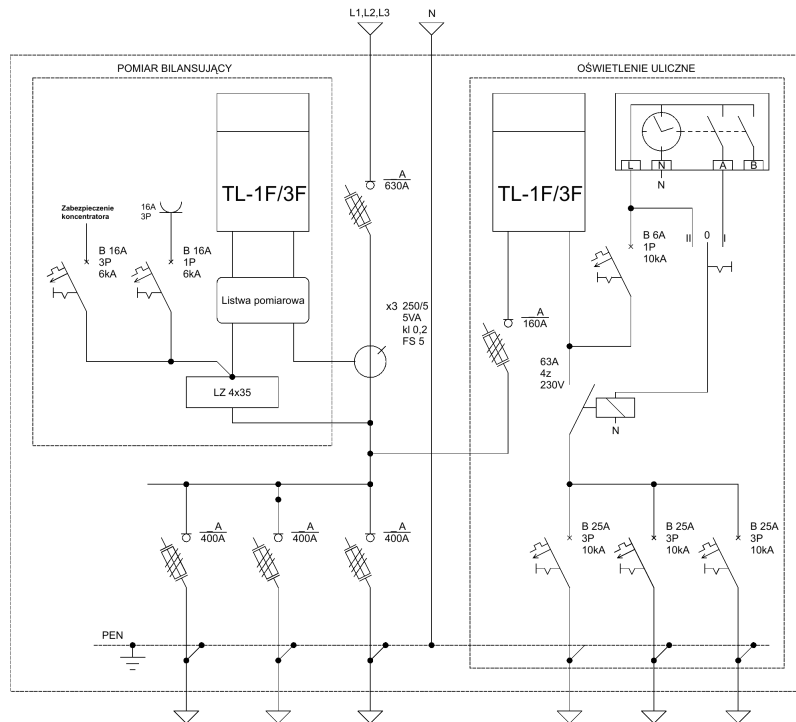
Poziom izolacji:	690	[V]
Znamionowe napięcie pracy:	400	[V]
In szyn zbiorczych toru zasilającego:		
- szyn zbiorczych miedzianych (w zależności od In toru zasilającego)	630 lub 1250	[A]
- pól odpływowych:	160 lub 400	[A]
Stopień ochrony obudowy:	IP 44	
Odporność na uderzenia mechaniczne:	IK 10	
Klasa ochronności:	I	
Icw prąd znam krótkotrwały wytrzy.:	20	[kA]
Ipk prąd znam szczytowy wytrzy.:	40	[kA]
Odporność na działanie łuku wewn.:	16	[kA]



Zgodność z normami:

-PN-EN 61439-1:2011;
 -PN-EN 61439-5:2011;
 -PN-E 05163:2002;
 -PN-EN 60529:2003;
 -PN-EN 62262:2003;
 -PN-EN 62208:2011;
 -PN-EN 50274-1:2004;

Zgodność z normami:	Typ:	Nr karty:
	ST-630/3	13.31.361
		Nr Zamawiającego: 05

**Opis techniczny:**

1. ST/A80	1szt.
2. Rozłącznik bezpiecznikowy listwowy 630A	1szt.
3. Rozłącznik bezpiecznikowy listwowy 400A	3szt.
4. Tablica licznikowa TL-1F/3F	2szt.
5. Przekładnik prądowy na szynę	3szt.
6. Szyna prądowa Cu	3szt.
7. Szyna PEN do ST/A80	1szt.
8. Listwa kontrolno-pomiarowa	1szt.
9. Obudowa S4	2szt.
10. Gniazdo wtykowe na szynie TH	1szt.
11. Zabezpieczenie gniazda	1szt.
12. Zabezpieczenie koncentratora	1szt.
13. Rozłącznik bezpiecznikowy skrzynkowy 160A	1szt.
14. Wyłącznik nadprądowy 1P	1szt.
15. Przełącznik I-0-II	1szt.
16. Stycznik 63A	1szt.
17. Miejsce na zegar astronomiczny	1szt.
18. Zabezpieczenie zalicznikowe	3szt.
19. Kanał montażowy 23x50 zamknięty	1szt.
20. Płyta pod oświetlenie do ST/A80	1szt.
21. Płyta pod pomiar do ST/A80 - komplet	1szt.
22. Listwa zaciskowa	1szt.

Podstawowe dane techniczne:

Poziom izolacji:	690	[V]
Znamionowe napięcie pracy:	400	[V]
In szyn zbiorczych toru zasilającego:		
- szyn zbiorczych miedzianych (w zależności od In toru zasilającego)	630 lub 1250	[A]
- pól odpływowych:	160 lub 400	[A]
Stopień ochrony obudowy:	IP 44	
Odporność na uderzenia mechaniczne:	IK 10	
Klasa ochronności:	I	
Icw prąd znam krótkotrwały wytrzy.:	20	[kA]
Ipk prąd znam szczytowy wytrzy.:	40	[kA]
Odporność na działanie łuku wewn.:	16	[kA]

**Zgodność z normami:**

-PN-EN 61439-1:2011;
 -PN-EN 61439-5:2011;
 -PN-E 05163:2002;
 -PN-EN 60529:2003;
 -PN-EN 62262:2003;
 -PN-EN 62208:2011;
 -PN-EN 50274-1:2004;

Typ:

ST-630/3

Nr karty:

13.31.361

Nr Zamawiającego: 05

emiter