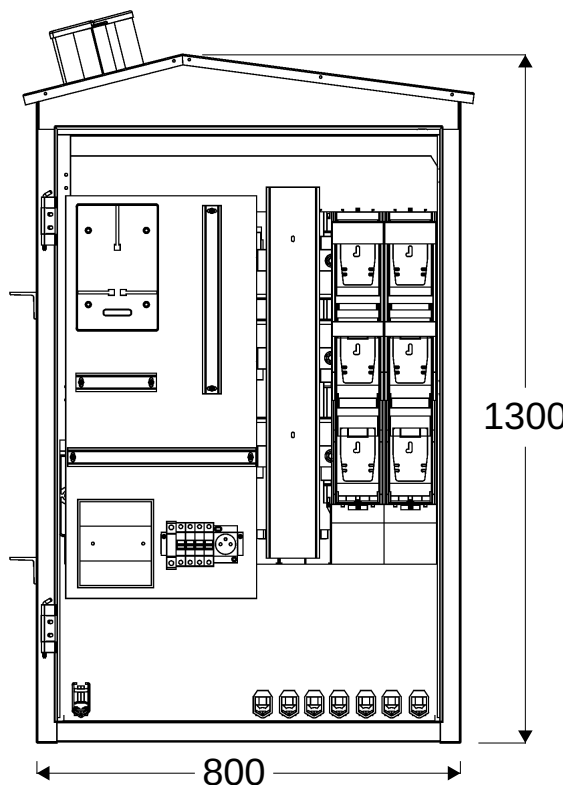


547



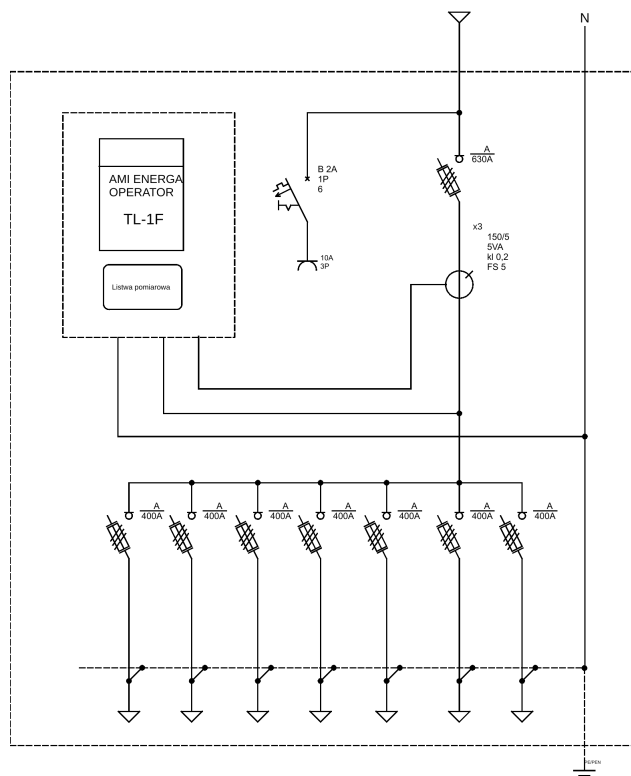
1300

800



#### Podstawowe dane techniczne:

I część pomiarowa max: ..... 63 A  
I część złączowa max: ..... 630 A  
Napięcie znamionowe: ..... 230/400 V  
Napięcie znamionowe izolacji: ..... 500 V  
Częstotliwość znamionowa: ..... 50~60 Hz  
Stopień ochrony: ..... IK10, IP 44  
Temperatura pracy: ..... -25~55 C  
Spełniane normy: ..... EN 60 439-1  
Klasa izolacji: ..... I



Typ:

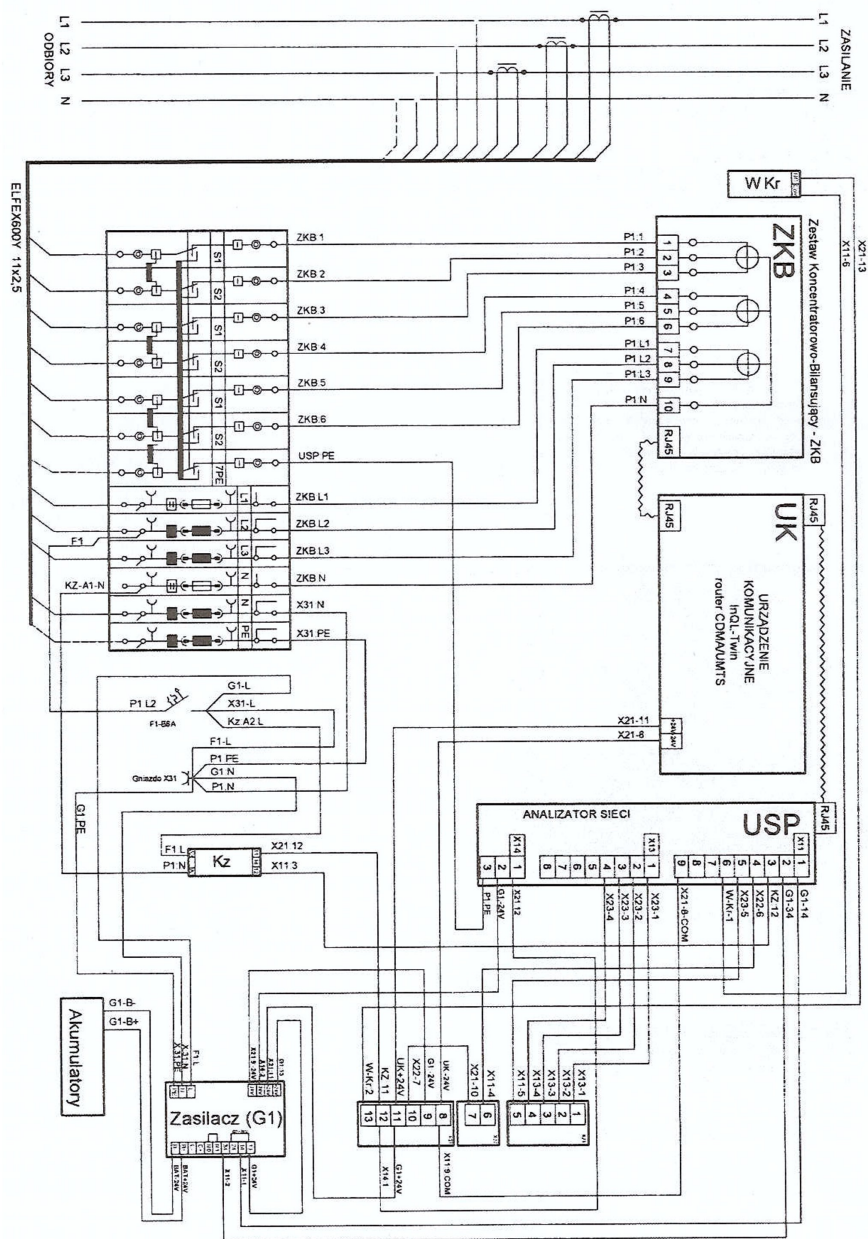
RST/A80-RG630A/7\*400A/P-1/AMI-SG

Nr karty:

17.54.123



## Schemat połączeń układu AMI



## Podstawowe dane techniczne:

|                               |             |
|-------------------------------|-------------|
| I część pomiarowa max:        | 63 A        |
| I część złączowa max:         | 630 A       |
| Napięcie znamionowe:          | 230/400 V   |
| Napięcie znamionowe izolacji: | 500 V       |
| Częstotliwość znamionowa:     | 50~60 Hz    |
| Stopień ochrony:              | IK10, IP 44 |
| Temperatura pracy:            | -25~55 C    |
| Spełniane normy:              | EN 60 439-1 |
| Klasa izolacji:               | I           |

Typ:

RST/A80-RG630A/7\*400A/P-1/AMI-SG

Nr karty:

17.54.123