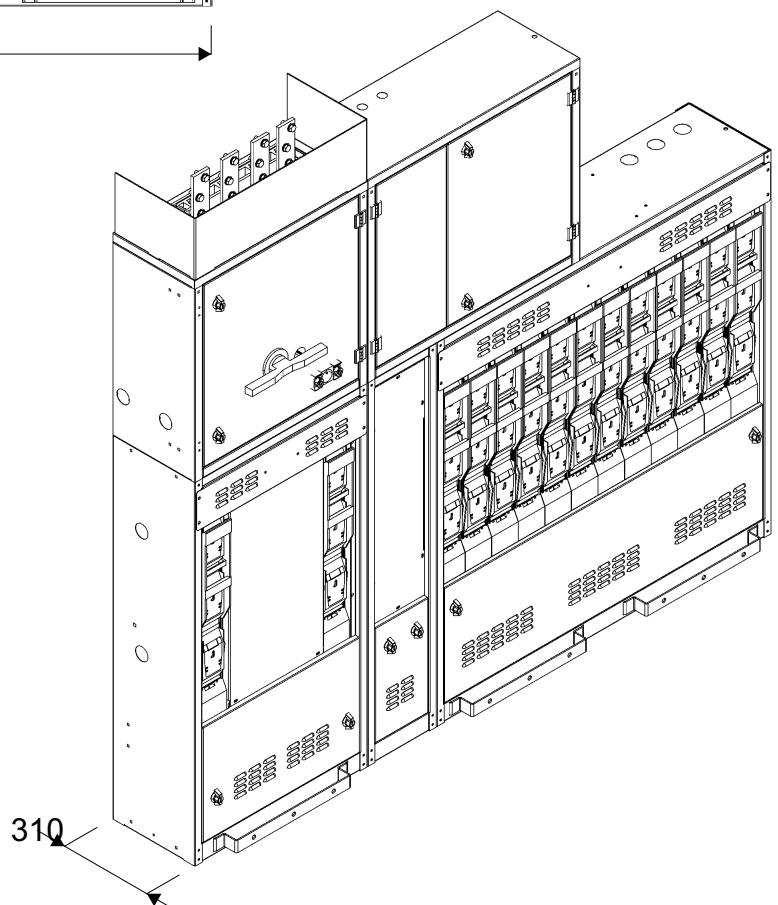


**Podstawowe dane techniczne:**

I część pomiarowa max:	-/- A
I część złączowa max:	1250 A
Napięcie znamionowe:	230/400 V
Napięcie znamionowe izolacji:	690 V
Częstotliwość znamionowa:	50~60 Hz
Stopień ochrony:	IK10, IP 20
Temperatura pracy:	-25~55 C
Spełniane normy:	EN 61 439
Klasa izolacji:	I



Możliwe wykonanie z członem zasilającym po prawej stronie

Typ:

**RNTw-1250/12/PP/AGR**

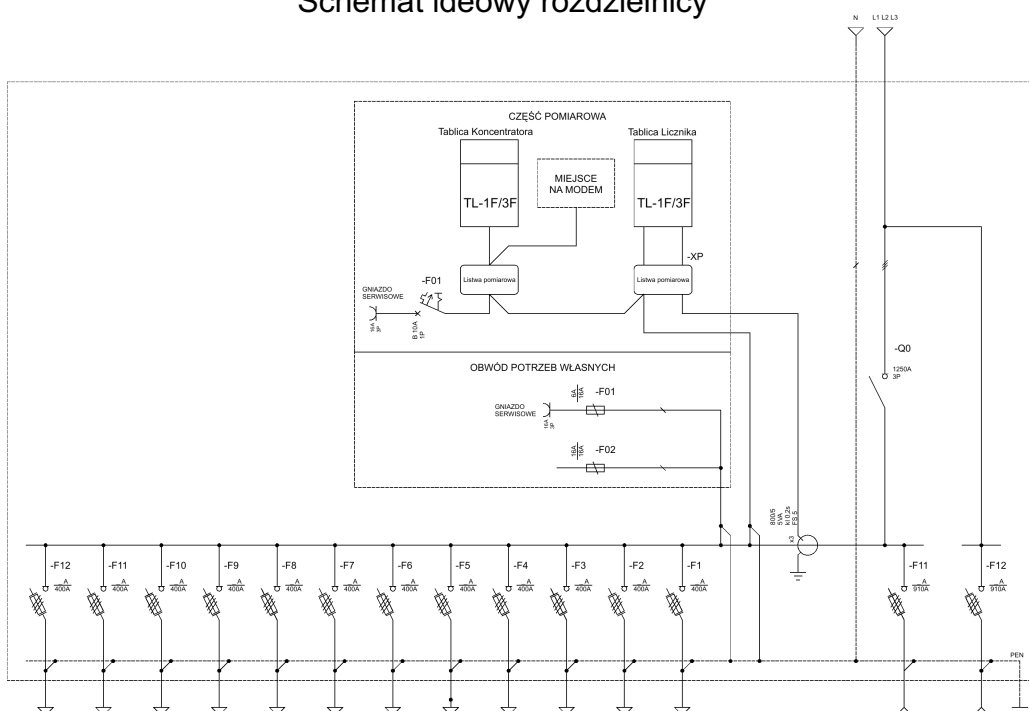
Nr karty:

**19.54.81**

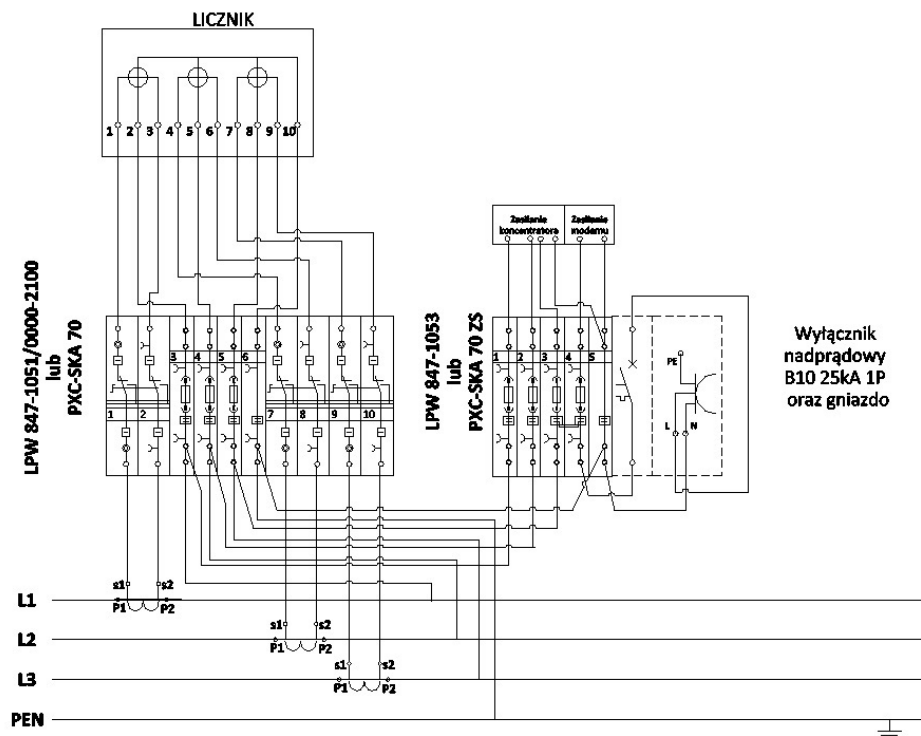




## Schemat ideowy rozdzielnicy



## Schemat jednokreskowy pomiaru bilansującego PGE Dystrybucja



## Podstawowe dane techniczne:

I część pomiarowa max:	-/- A
I część złączowa max:	1250 A
Napięcie znamionowe:	230/400 V
Napięcie znamionowe izolacji:	690 V
Częstotliwość znamionowa:	50~60 Hz
Stopień ochrony:	IK10, IP 20
Temperatura pracy:	-25~55 C
Spełniane normy:	EN 61 439
Klasa izolacji:	I

Typ:

RNTw-1250/12/PP/AGR

Nr karty:

19.54.81

