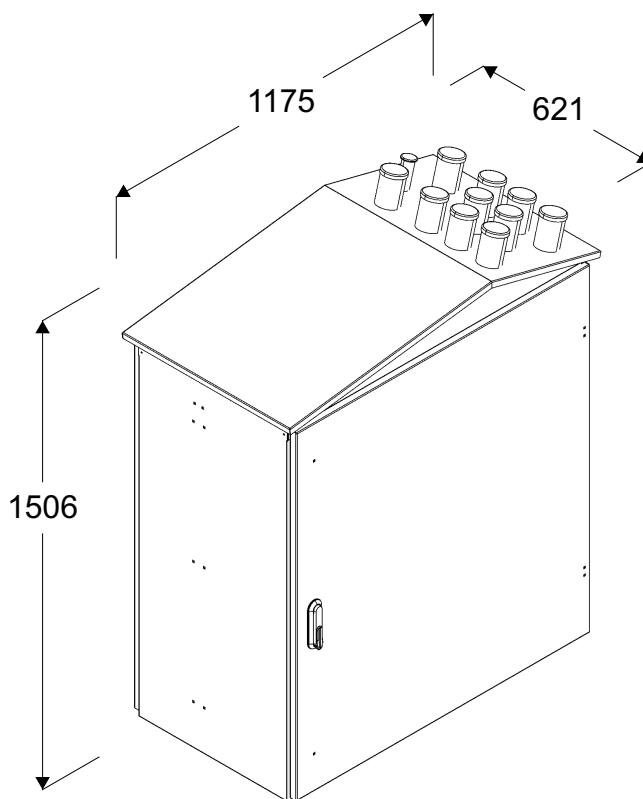
**Opis techniczny:**

- |   |       |
|---|-------|
| 1. Obudowa ST/A110 .....                        | 1szt. |
| 3. Szyna fazowa Cu 40x5 do ST/A100 .....        | 3szt. |
| 4. Szyna N Cu 40x5 do ST/A100 .....             | 1szt. |
| 5. Szyna PE Cu 40x5 do ST/A100 .....            | 1szt. |
| 6. Rozłącznik bezpiecznikowy listwowy 630A .... | 2szt. |
| 7. Rozłącznik bezpiecznikowy listwowy 400A .... | 7szt. |
| 8. Tablica licznikowa T/3F .....                | 2szt. |
| 9. Listwa pomiarowa SKa .....                   | 1szt. |
| 10. Gniazdo serwisowe 16A 230V .....            | 1szt. |
| 11. Rozłącznik bezpiecznikowy skrzynkowy 00 .   | 1szt. |
| 12. Przełącznik I-0-II .....                    | 1szt. |
| 13. Zegar astronomiczny .....                   | 1szt. |
| 14. Wyłącznik nadprądowy 1P .....               | 3szt. |
| 15. Gniazdo bezpiecznikowe D01 1P .....         | 1szt. |

**Podstawowe dane techniczne:**

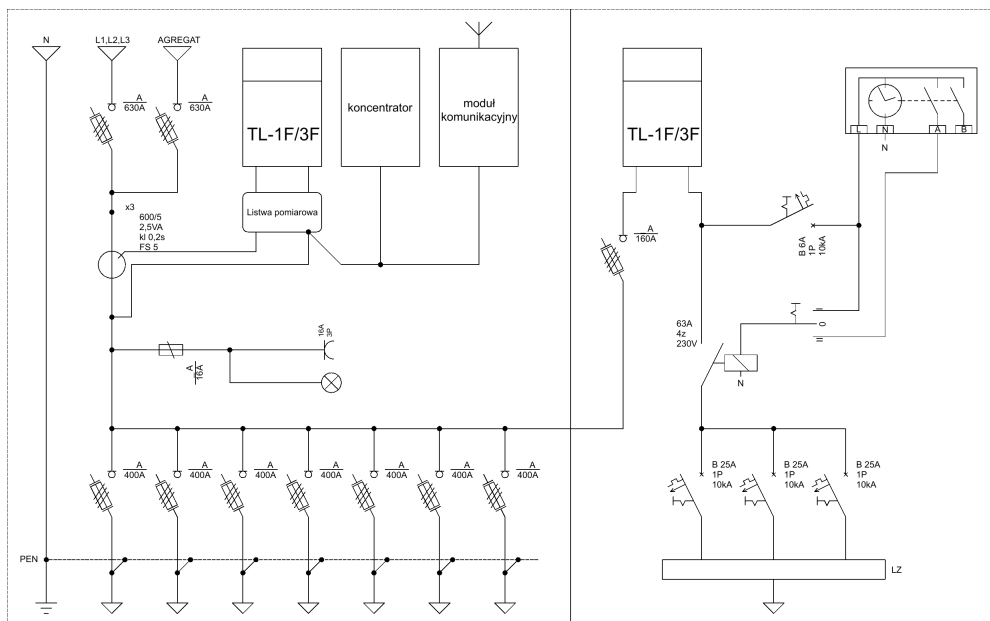
I część pomiarowa max:	160 A
I część złączowa max:	630 A
Napięcie znamionowe:	230/400 V
Napięcie znamionowe izolacji:	690 V
Częstotliwość znamionowa:	50~60 Hz
Stopień ochrony:	IK10, IP 44
Temperatura pracy:	-25~55 C
Spełniane normy:	EN 61 439
Klasa izolacji:	I



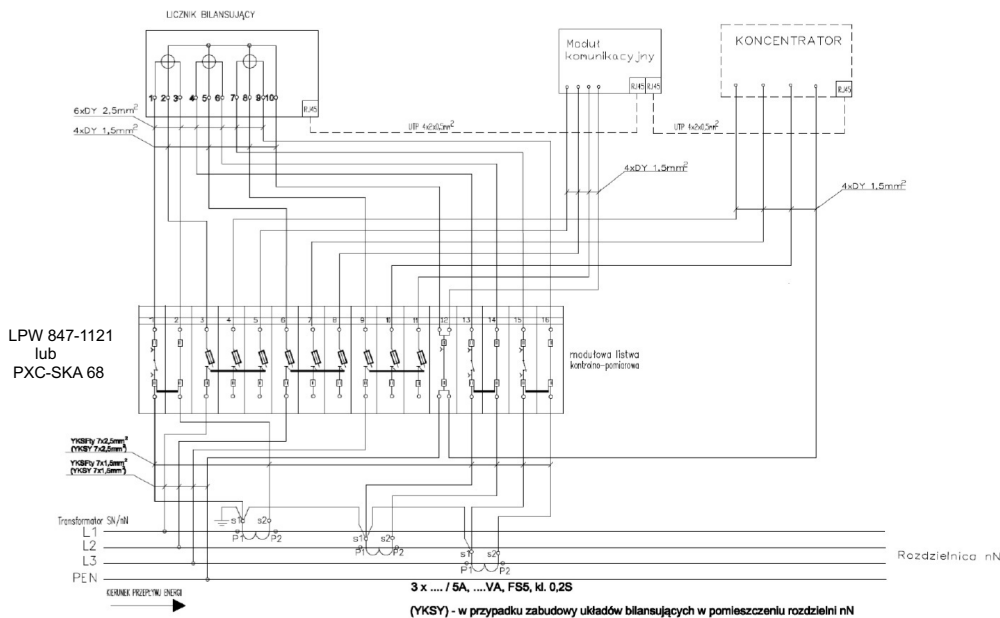
Typ:	Nr karty:
RST-A110/1/A/7/630/630/400/PP/SOU	17.54.98
	



Schemat ideowy rozdzielnic



Schemat jednokreskowy pomiaru bilansującego TAURON Dystrybucja



Podstawowe dane techniczne:

I część pomiarowa max:	160 A
I część złączowa max:	630 A
Napięcie znamionowe:	230/400 V
Napięcie znamionowe izolacji:	690 V
Częstotliwość znamionowa:	50~60 Hz
Stopień ochrony:	IK10, IP 44
Temperatura pracy:	-25~55 C
Spełniane normy:	EN 61 439
Klasa izolacji:	I



Typ:	Nr karty:
RST-A110/1/A/7/630/630/400/PP/SOU	17.54.98