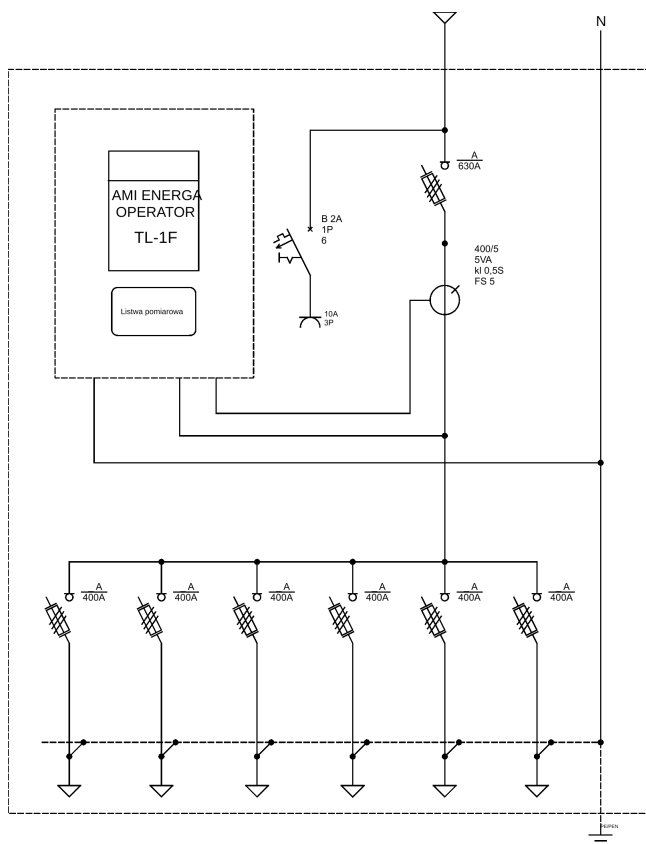


Podstawowe dane techniczne:

I część pomiarowa max: 63 A
I część złączowa max: 630 A
Napięcie znamionowe: 230/400 V
Napięcie znamionowe izolacji: 500 V
Częstotliwość znamionowa: 50~60 Hz
Stopień ochrony: IK10, IP 44
Temperatura pracy: -25~55 C
Spełniane normy: EN 60 439-1
Klasa izolacji: I



Typ:

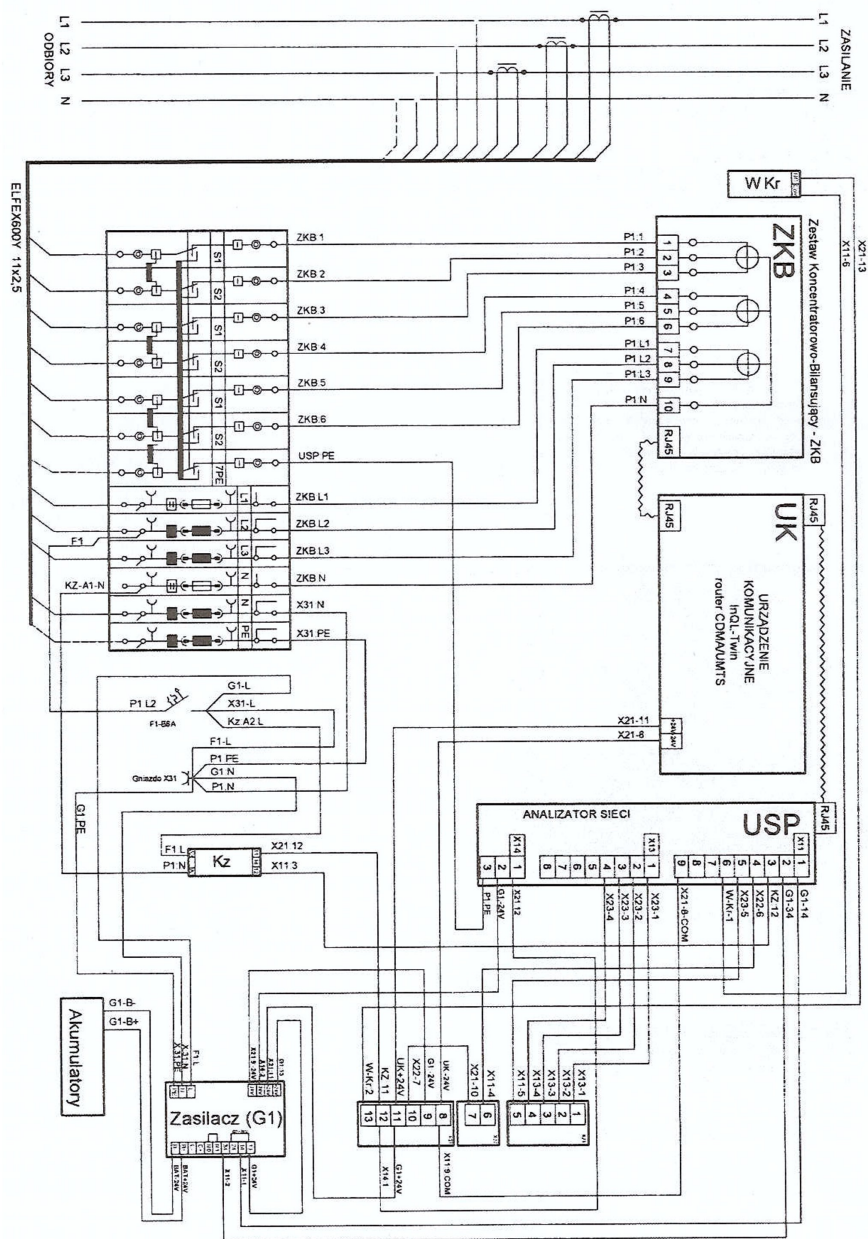
RST/A70-RG630A/6*400A/P-1/AMI-SG

Nr karty:

17.54.122



Schemat połączeń układu AMI



Podstawowe dane techniczne:

I część pomiarowa max:	63 A
I część złączowa max:	630 A
Napięcie znamionowe:	230/400 V
Napięcie znamionowe izolacji:	500 V
Częstotliwość znamionowa:	50~60 Hz
Stopień ochrony:	IK10, IP 44
Temperatura pracy:	-25~55 C
Spełniane normy:	EN 60 439-1
Klasa izolacji:	I

Typ:

RST/A70-RG630A/6*400A/P-1/AMI-SG

Nr karty:

17.54.122