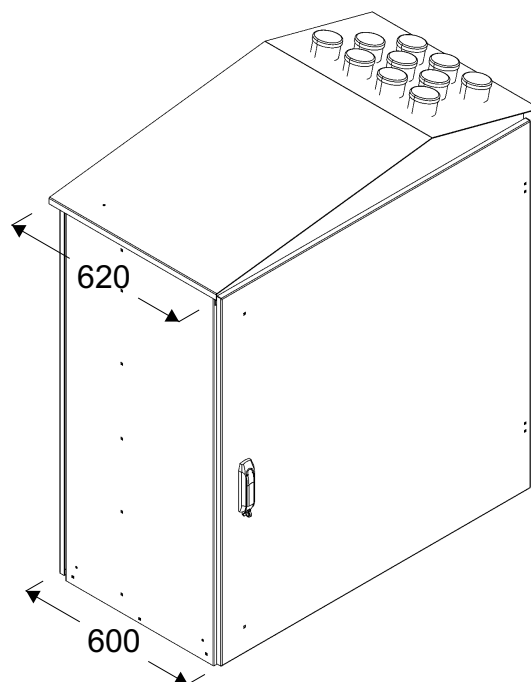
**Opis techniczny:**

1. STA/S 115 (NMZ 8236) zas, agr, przekł, 7x odpł. . 1szt.
2. Rozłącznik bezpiecznikowy listwowy 630A 2szt.
3. Rozłącznik bezpiecznikowy listwowy 400A 7szt.
4. Tablica licznikowa T/3F 2szt.
5. Listwa pomiarowa SKa 1szt.
6. Gniazdo serwisowe 16A 230V 1szt.
7. Rozłącznik bezpiecznikowy skrzynkowy 00 1szt.
8. Przełącznik I-0-II 1szt.
9. Zegar astronomiczny 1szt.
10. Wyłącznik nadprądowy 1P 3szt.
11. Gniazdo bezpiecznikowe D01 1P 1szt.

Podstawowe dane techniczne:

I część pomiarowa max:	-/- A
I część złączowa max:	630 A
Napięcie znamionowe:	230/400 V
Napięcie znamionowe izolacji:	690 V
Częstotliwość znamionowa:	50~60 Hz
Stopień ochrony:	IK10, IP 44
Temperatura pracy:	-25~55 C
Spełniane normy:	EN 61 439
Klasa izolacji:	I



Typ:

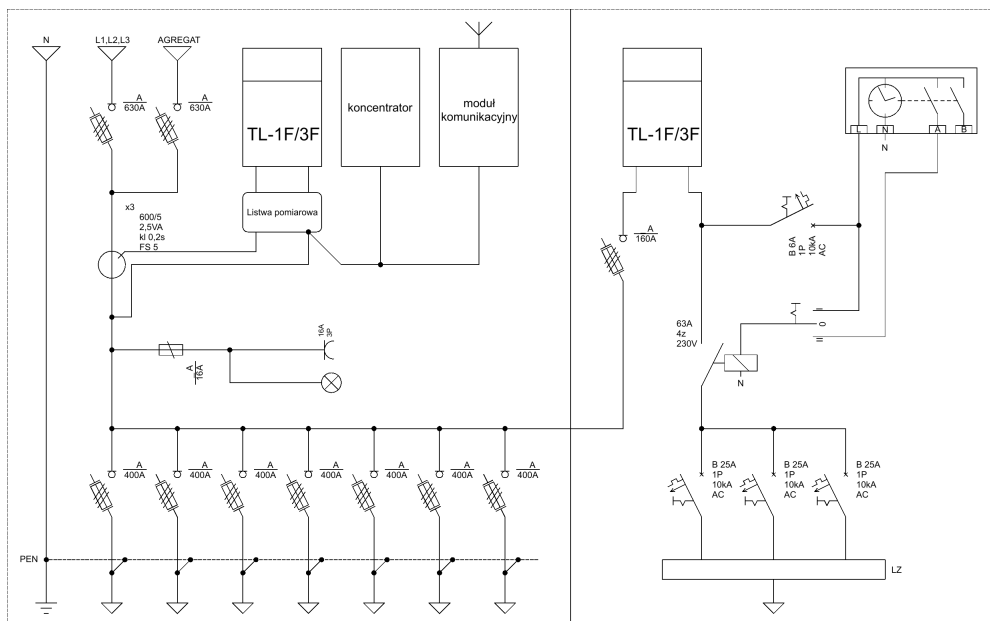
RST-A115/1/A/7/630/630/400/PP/SOU

Nr karty:

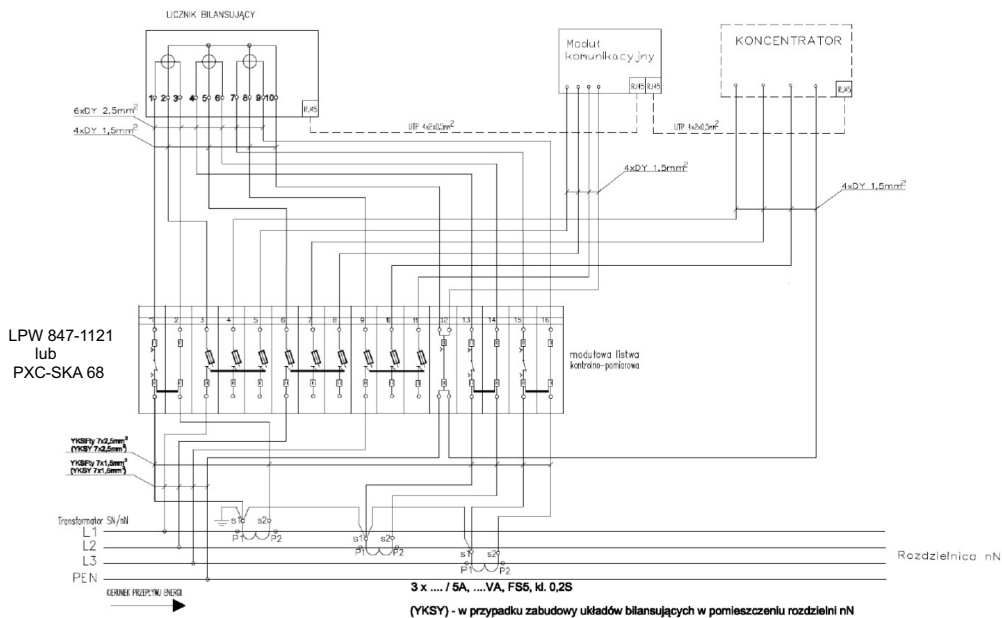
18.54.42



Schemat ideowy rozdzielnic



Schemat jednokreskowy pomiaru bilansującego TAURON Dystrybucja



Podstawowe dane techniczne:

I część pomiarowa max:	-/- A
I część złączowa max:	630 A
Napięcie znamionowe:	230/400 V
Napięcie znamionowe izolacji:	690 V
Częstotliwość znamionowa:	50~60 Hz
Stopień ochrony:	IK10, IP 44
Temperatura pracy:	-25~55 C
Spełniane normy:	EN 61 439
Klasa izolacji:	I



Typ:	Nr karty:
RST-A115/1/A/7/630/630/400/PP/SOU	18.54.42