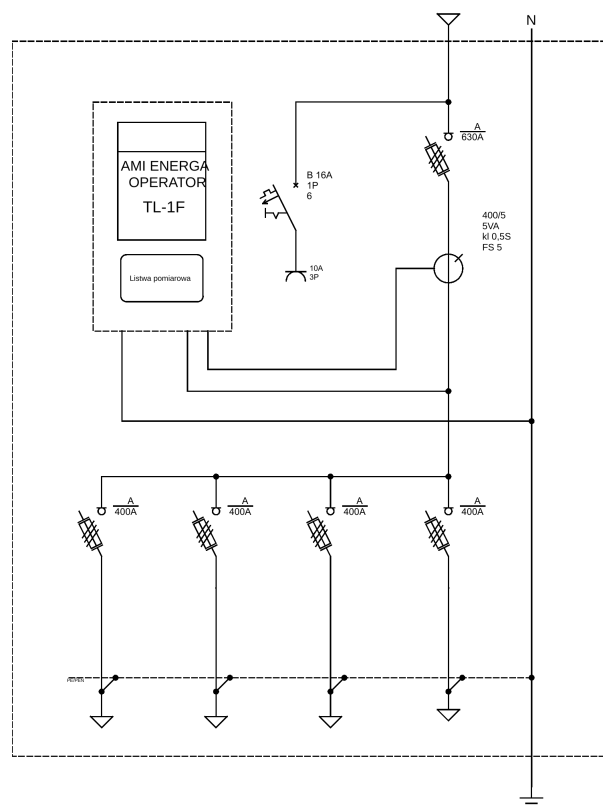
**Podstawowe dane techniczne:**

| | |
|-------------------------------|-------------|
| I część pomiarowa max: | 63 A |
| I część złączowa max: | 630 A |
| Napięcie znamionowe: | 230/400 V |
| Napięcie znamionowe izolacji: | 500 V |
| Częstotliwość znamionowa: | 50~60 Hz |
| Stopień ochrony: | IK10, IP 44 |
| Temperatura pracy: | -25~55 C |
| Spełniane normy: | EN 60 439-1 |
| Klasa izolacji: | I |



Typ:

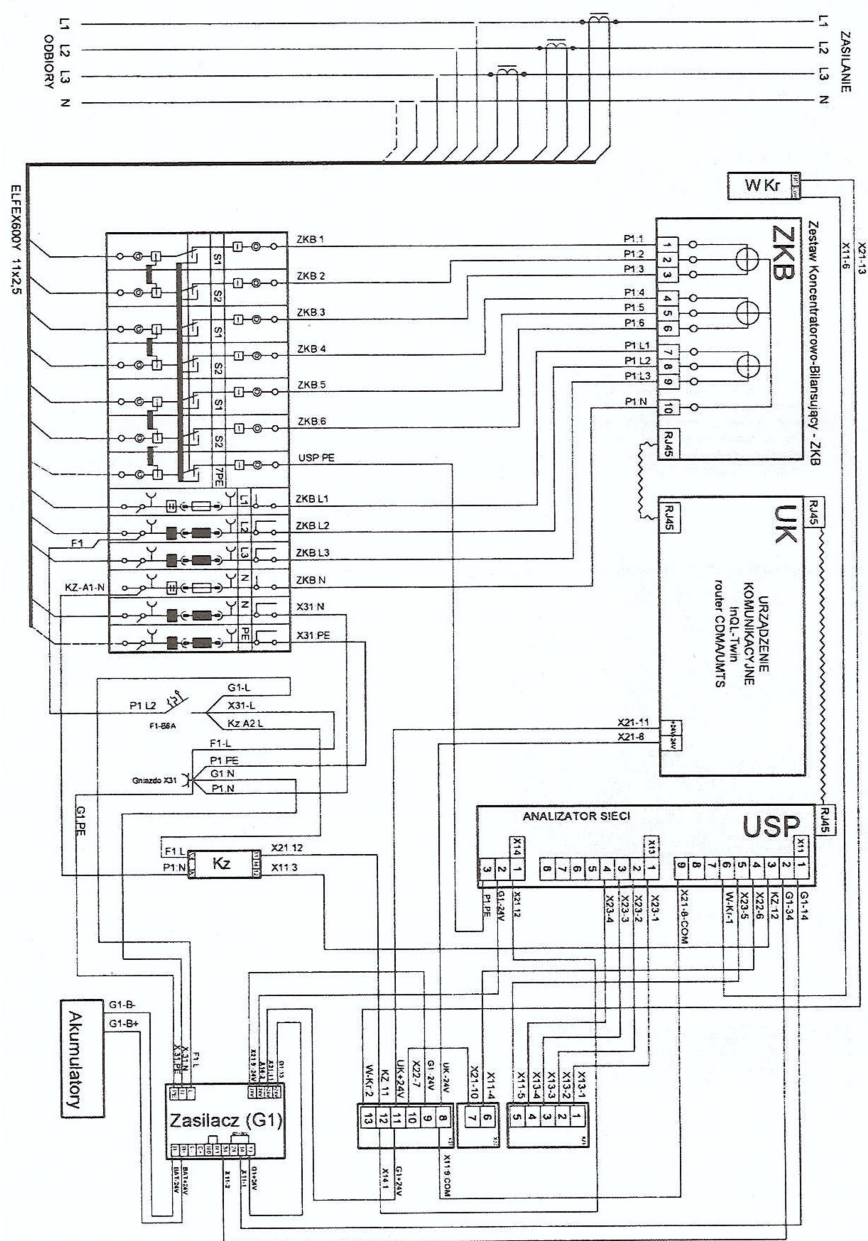
RST/A60-RG630A/4*400A/P-1/AMI-SG

Nr karty:

17.54.121



Schemat połączeń układu AMI



Podstawowe dane techniczne:

| | |
|-------------------------------|-------------|
| I część pomiarowa max: | 63 A |
| I część złączowa max: | 630 A |
| Napięcie znamionowe: | 230/400 V |
| Napięcie znamionowe izolacji: | 500 V |
| Częstotliwość znamionowa: | 50~60 Hz |
| Stopień ochrony: | IK10, IP 44 |
| Temperatura pracy: | -25~55 C |
| Spełniane normy: | EN 60 439-1 |
| Klasa izolacji: | I |

Typ:

RST/A60-RG630A/4*400A/P-1/AMI-SG

Nr karty:

17.54.121