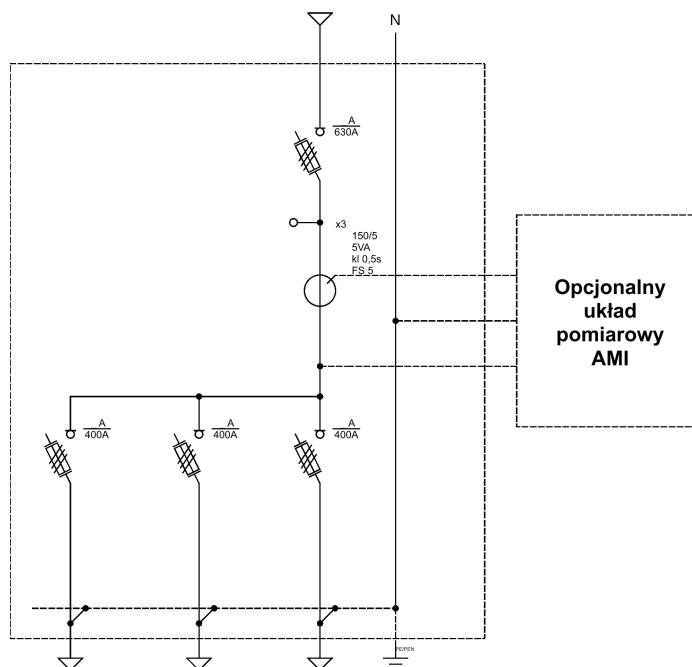


Podstawowe dane techniczne:

I część pomiarowa max: -/- A
I część złączowa max: 630 A
Napięcie znamionowe: 230/400 V
Napięcie znamionowe izolacji: 500 V
Częstotliwość znamionowa: 50~60 Hz
Stopień ochrony: IK10, IP 44
Temperatura pracy: -25~55 C
Spełniane normy: EN 60 439-1
Klasa izolacji: I



Typ:

RST/A85-RG630A/3*400A/P-1

Nr karty:

19.54.46

emiter