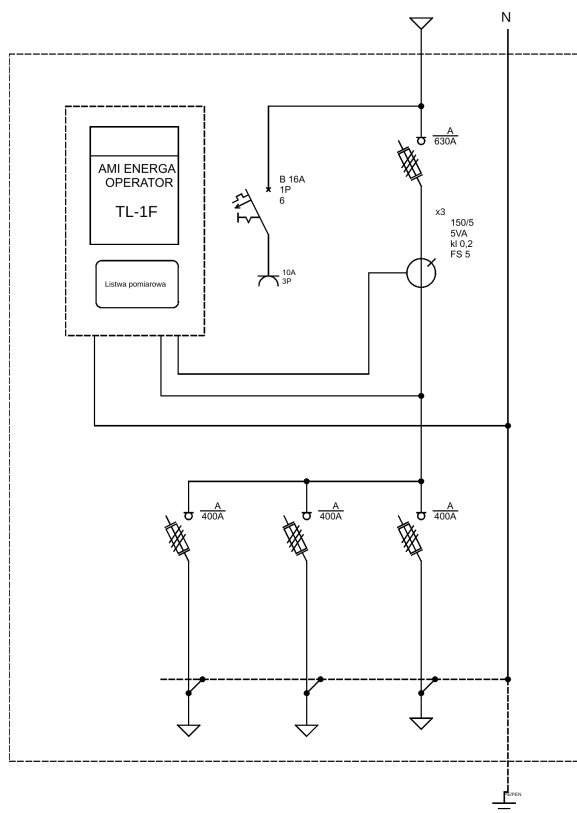


#### Podstawowe dane techniczne:

I część pomiarowa max:	63 A
I część złączowa max:	630 A
Napięcie znamionowe:	230/400 V
Napięcie znamionowe izolacji:	500 V
Częstotliwość znamionowa:	50~60 Hz
Stopień ochrony:	IK10, IP 44
Temperatura pracy:	-25~55 C
Spełniane normy:	EN 60 439-1
Klasa izolacji:	I



Typ:

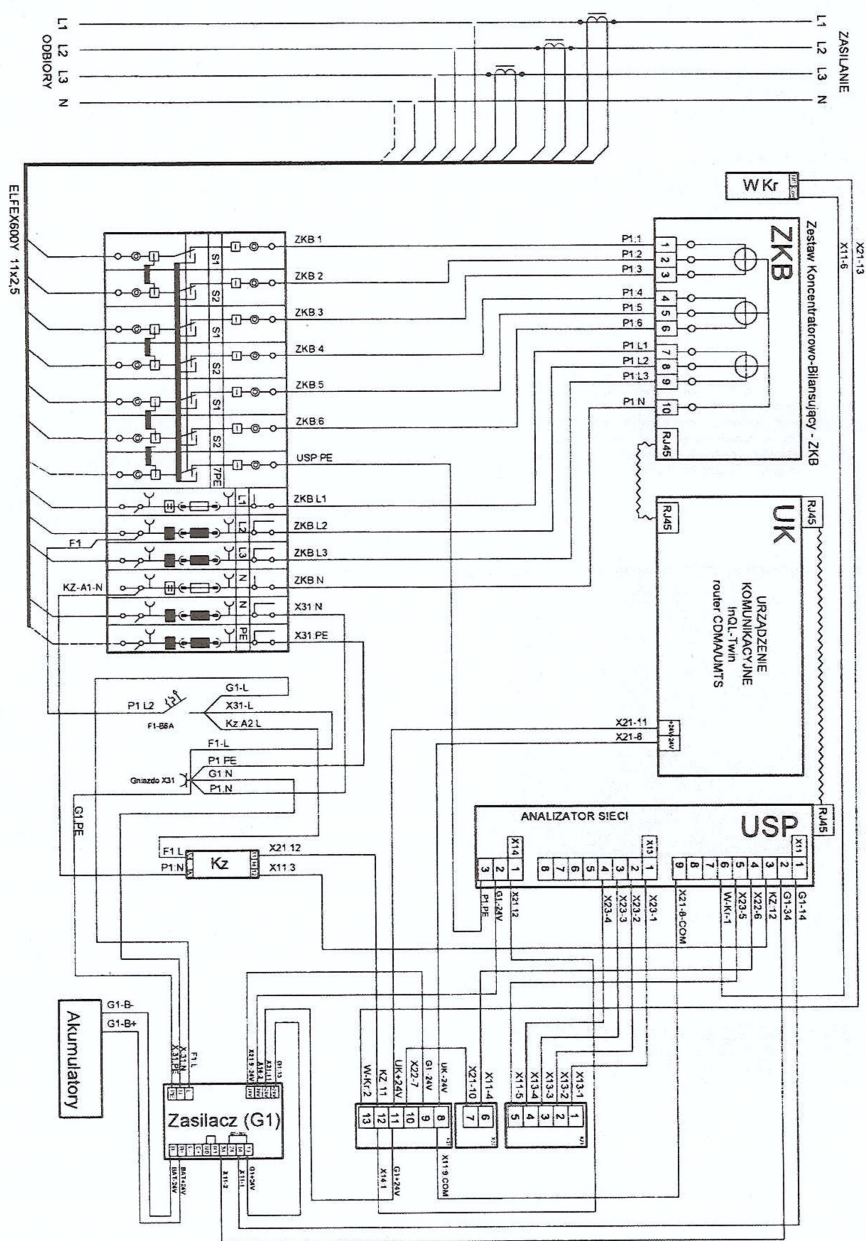
RST/A60-RG630A/3\*400A/P-1/AMI-SG

Nr karty:

17.54.120



## Schemat połączeń układu AMI



## Podstawowe dane techniczne:

I część pomiarowa max:	63 A
I część złączowa max:	630 A
Napięcie znamionowe:	230/400 V
Napięcie znamionowe izolacji:	500 V
Częstotliwość znamionowa:	50~60 Hz
Stopień ochrony:	IK10, IP 44
Temperatura pracy:	-25~55 C
Spełniane normy:	EN 60 439-1
Klasa izolacji:	I

Typ:

RST/A60-RG630A/3\*400A/P-1/AMI-SG

Nr karty:

17.54.120