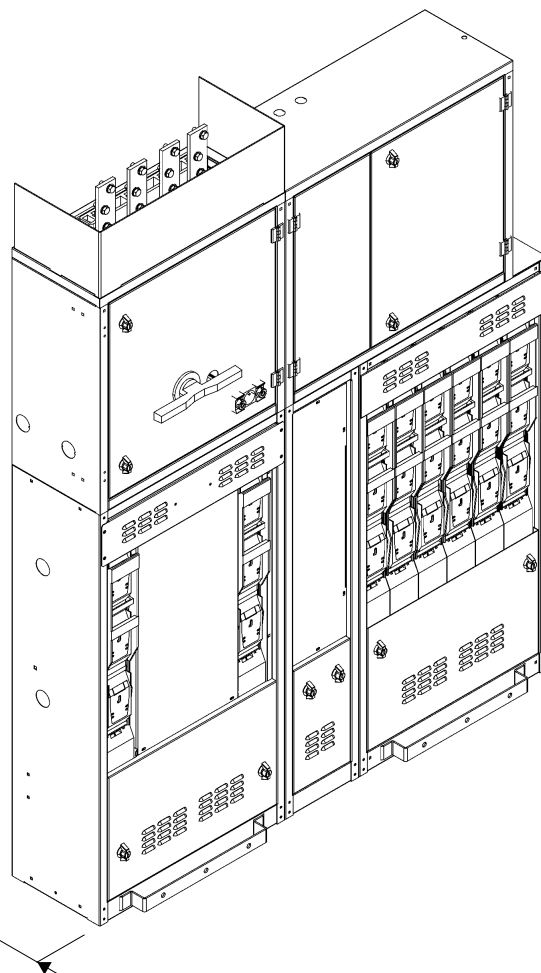


310



Podstawowe dane techniczne:

I część pomiarowa max:	-/- A
I część złączowa max:	1250 A
Napięcie znamionowe:	230/400 V
Napięcie znamionowe izolacji:	690 V
Częstotliwość znamionowa:	50~60 Hz
Stopień ochrony:	IK10, IP 20
Temperatura pracy:	-25~55 C
Spełniane normy:	EN 61 439
Klasa izolacji:	I

Możliwe wykonanie z członem zasilającym po prawej stronie

Typ:

Nr karty:

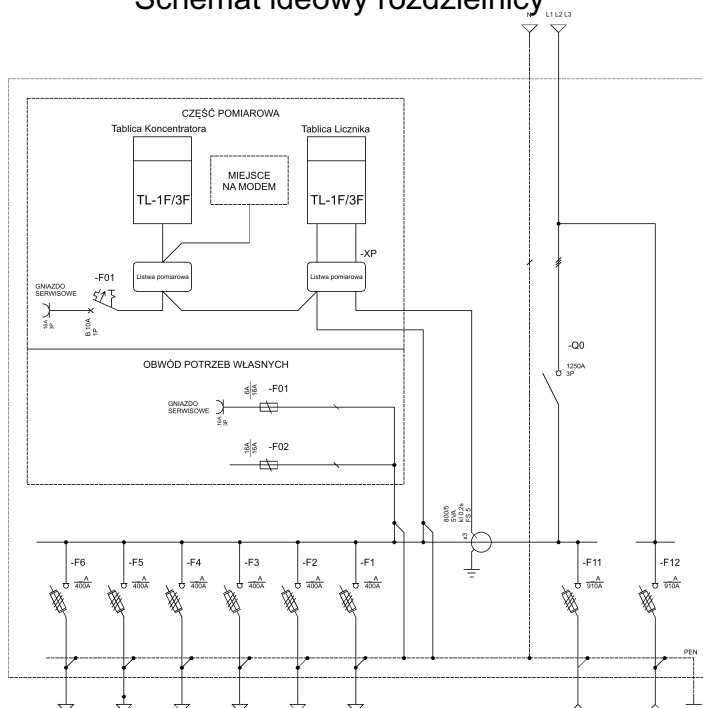
RNTw-1250/6/PP/AGR

19.54.78

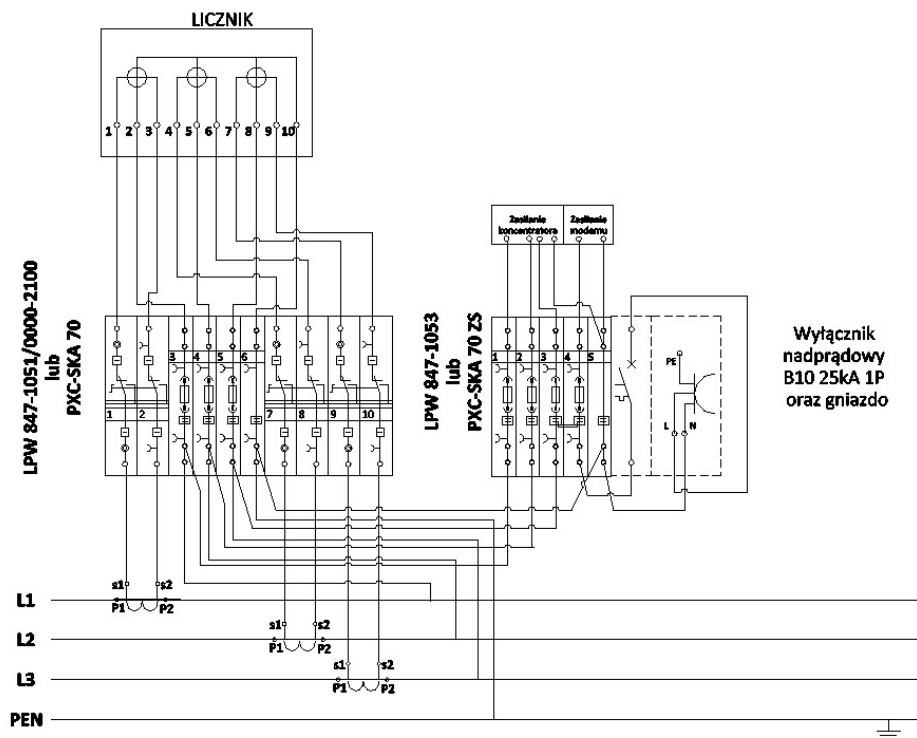
emiter



Schemat ideowy rozdzielnicy



Schemat jednokreskowy pomiaru bilansującego PGE Dystrybucja



Podstawowe dane techniczne:

I część pomiarowa max:	-/- A
I część złączowa max:	1250 A
Napięcie znamionowe:	230/400 V
Napięcie znamionowe izolacji:	690 V
Częstotliwość znamionowa:	50~60 Hz
Stopień ochrony:	IK10, IP 20
Temperatura pracy:	-25~55 C
Spełniane normy:	EN 61 439
Klasa izolacji:	I

Typ:

RNTw-1250/6/PP/AGR

Nr karty:

19.54.78

