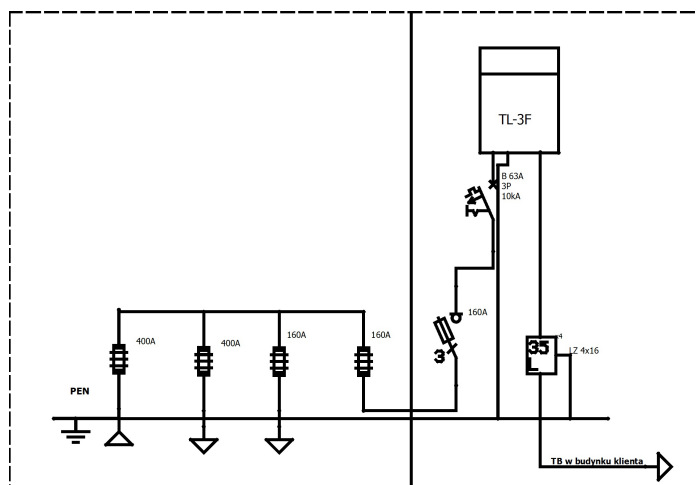
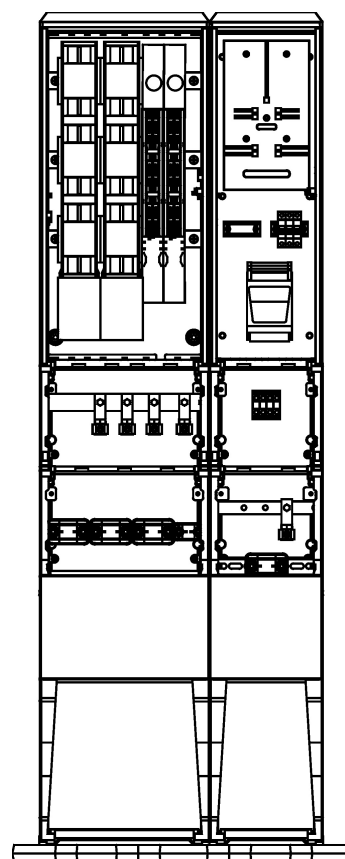


### Opis techniczny:

- |   |       |
|---|-------|
| 1. OSZI 40x80+K+F sk. ....                          | 1szt. |
| 2. OSZ 26x80+K+F sk. ....                           | 1szt. |
| 3. Podstawa bezpiecznikowa listwowa 400A .....      | 2szt. |
| 4. Podstawa bezpiecznikowa listwowa 160A .....      | 2szt. |
| 5. Szyna prądowa Cu .....                           | 3szt. |
| 6. Szyna PEN Cu 40/40x5 .....                       | 1szt. |
| 7. V-klema z łyżką .....                            | 5szt. |
| 8. DKP 40 .....                                     | 1szt. |
| 9. Uchwyt kabla PUK .....                           | 1szt. |
| 10. Uchwyt kabla PUK 24 .....                       | 4szt. |
| 11. DKP 26 .....                                    | 1szt. |
| 12. Rozłącznik bezpiecznikowy skrzynkowy 160A ..... | 1szt. |
| 13. Wyłącznik nadprądowy 3-bieg. ....               | 1szt. |
| 14. Tablica licznikowa 3F .....                     | 1szt. |
| 15. Zacisk L 35mm <sup>2</sup> .....                | 3szt. |
| 16. Zacisk N 35mm <sup>2</sup> .....                | 1szt. |
| 17. Płyta montażowa .....                           | 1szt. |
| 18. Szyna PEN Cu 26/40x5 .....                      | 1szt. |
| 19. Drzwiczki rewizyjne DR .....                    | 1szt. |
| 20. Wziernik .....                                  | 1szt. |
| 21. Krata stabilizacyjna KSR .....                  | 1szt. |



### **Podstawowe dane techniczne:**

In część pomiarowa max:.....	63 A
In część złączowa max:.....	400 A
Napięcie znamionowe:.....	230/400 V
Napięcie znamionowe izolacji:.....	500/690 V
Częstotliwość znamionowa:.....	50~60 Hz
Stopnie ochrony:.....	IK10, IP 44
Temperatura pracy:.....	-25~55 C
Icew prąd znam krótkotrwały wytrzy.:.....	20 kA
Ipk prąd znam szczytowy wytrzy.:.....	40 kA
Dopuszczalny czas trwania łuku elekt.:.....	100 ms
Klasa ochronności:.....	II

<b><u>Zgodność z normami:</u></b>	<b>Typ:</b>	<b>Nr karty:</b>
-PN-EN 61439-1:2011; -PN-EN 61439-5:2011; -PN-E 05163:2002; -PN-EN 60529:2003; -PN-EN 62262:2003; -PN-EN 62208:2011; -PN-EN 50274-1:2004;	<b><i>ZK-4+1TL</i></b> <b><i>ZZ-1- RWE</i></b>	<b>13.31.71</b>
	