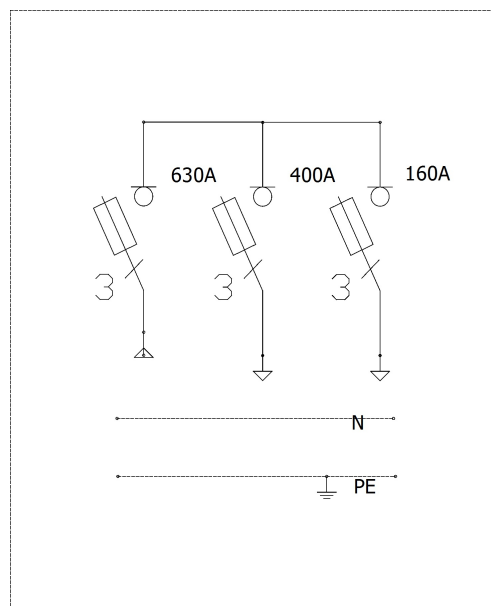
**Opis techniczny:**

- | | |
|--|-------|
| 1. OSZ 40x80+F sk. | 1szt. |
| 2. Rozłącznik bezpiecznikowy listwowy 3-bieg /V .. | 2szt. |
| 3. Rozłącznik bezpiecznikowy listwowy 160A 100mm | 1szt. |
| 4. Szyna 40/40x5 bez otworów | 5szt. |
| 5. V-klema z łyżką | 6szt. |

**Podstawowe dane techniczne:**

I część pomiarowa max: A
I część złączowa max:	630 A
Napięcie znamionowe:	230/400 V
Napięcie znamionowe izolacji:	500 V
Częstotliwość znamionowa:	50~60 Hz
Stopień ochrony:	IK10, IP 44
Temperatura pracy:	-25~55 C
Spełniane normy:	EN 60 439-1
Klasa izolacji:	II

Typ:

ZK-3a

Nr karty:

13.51.15