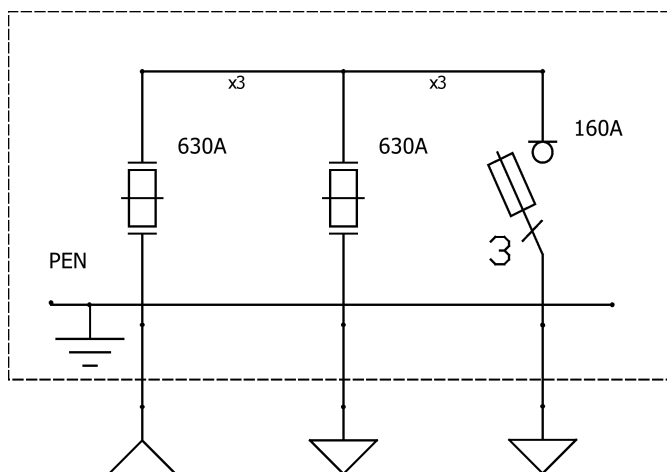
**Opis techniczny:**

1. OSZ 80x80+F sk.
2. Podstawa bezpiecznikowa 630A
3. Rozłącznik bezpiecznikowy skrzynkowy 160A ...
4. BMS 80
5. KMS 80
6. Szyna zerowa PEN
7. Kątownik perforowany 79
8. Zacisk śrubowy do PEN

1szt.
6szt.
1szt.
1szt.
2szt.
1szt.
1szt.
5szt.

**Podstawowe dane techniczne:**

In część pomiarowa max:
 In część złączowa max: 630 A
 Napięcie znamionowe: 230/400 V
 Napięcie znamionowe izolacji: 500/690 V
 Częstotliwość znamionowa: 50~60 Hz
 Stopnie ochrony: IK10, IP 44
 Temperatura pracy: -25~55 C
 Icw prąd znam krótkotrwały wytrzy.:
 Ipk prąd znam szczytowy wytrzy.:
 Kategoria palności obudowy izolacyjnej: ... V0
 Klasa ochronności: II

Zgodność z normami:

-PN-EN 61439-1:2011;
 -PN-EN 61439-5:2011;
 -PN-E 05163:2002;
 -PN-EN 60529:2003;
 -PN-EN 62262:2003;
 -PN-EN 62208:2011;
 -PN-EN 50274-1:2004;

Typ:**ZK-3/240-2PB/RB****Nr karty:****13.31.242**