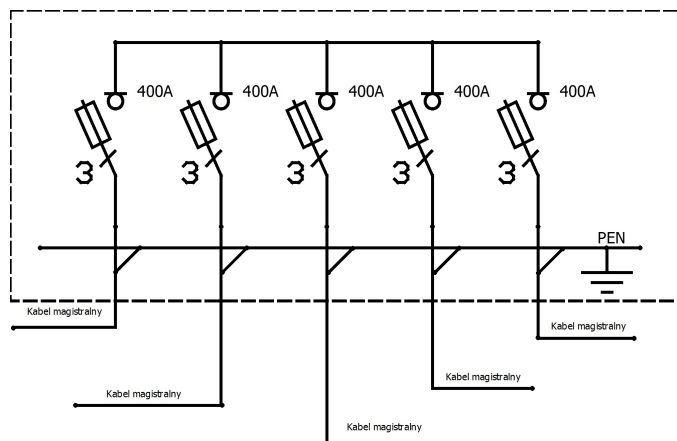
**Opis techniczny:**

- |  |       |
|--|-------|
| 1. KSZi 66x80 pł. ....                         | 1szt. |
| 2. Rozłącznik bezpiecznikowy listwowy 400 A .. | 5szt. |
| 3. Szyna prądowa i Cu 40x5 .....               | 4szt. |
| 4. V-klema z łyzką .....                       | 6szt. |

**Podstawowe dane techniczne:**

In część pomiarowa max: ..... ---  
 In część złączowa max: ..... 400 A  
 Napięcie znamionowe: ..... 230/400 V  
 Napięcie znamionowe izolacji: ..... 500/690 V  
 Częstotliwość znamionowa: ..... 50~60 Hz  
 Stopień ochrony: ..... IK10, IP 44  
 Temperatura pracy: ..... -25~55 C  
 I<sub>cw</sub> prąd znam. krótkotrwały wytrzy.: ..... 20 kA  
 I<sub>pk</sub> prąd znam. szczytowy wytrzy.: ..... 40 kA  
 Dopuszczalny czas trwania łuku elekt.: ..... 100 ms  
 Klasa ochronności: ..... II

**Zgodność z normami:**

-PN-EN 61439-1:2011;  
 -PN-EN 61439-5:2011;  
 -PN-E 05163:2002;  
 -PN-EN 60529:2003;  
 -PN-EN 62262:2003;  
 -PN-EN 62208:2011;  
 -PN-EN 50274-1:2004;

**Typ:**

**ZK - 5**  
**Tauron Dystrybucja S.A.**  
**Oddział Kraków**

**Nr karty:**

**13.31.116**

