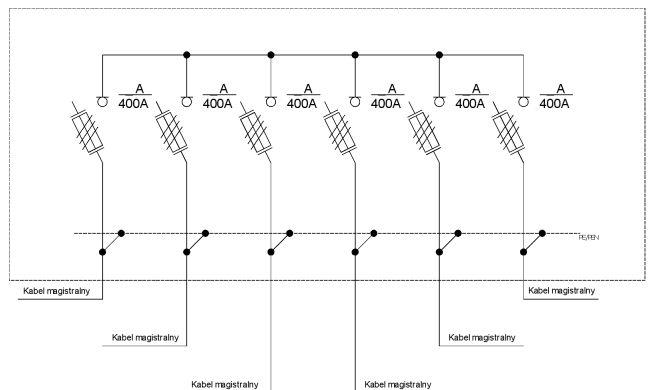


Opis techniczny:

- | | |
|--|-------|
| 1. KSZI 80x80+KF sk. | 1szt. |
| 2. Rozłącznik bezpiecznikowy listwowy 400 A | 6szt. |
| 3. Szynaprądowa Cu | 3szt. |
| 4. Szyna PEN Cu 40x5 | 1szt. |
| 5. V-klema | 8szt. |
| 6. Uchwyt kablowy PUK24 | 2szt. |
| 7. Kątownik perforowany DKP | 1szt. |
| 8. Uchwyt kablowy PUK45 | 4szt. |



Podstawowe dane techniczne:

In część pomiarowa max:	---
In część złączowa max:	400 A
Napięcie znamionowe:	230/400 V
Napięcie znamionowe izolacji:	500/690 V
Częstotliwość znamionowa:	50~60 Hz
Stopnie ochrony:	IK 10, IP 44
Temperatura pracy:	-25~55 C
Icw prąd znam krótkotrwały wytrzy.:	20 kA
Ipk prąd znam szczytowy wytrzy.:	40 kA
Dopuszczalny czas trwania łuku elekt.:	100 ms
Klasa ochronności:	I/II

Zgodność z normami:

- PN-EN IEC 61439-1;
- PN-EN 61439-5;
- PN-E 05163:2002;
- PN-EN 60529:2003;
- PN-EN 62262:2003;
- PN-EN 62208:2011;
- PN-EN 50274-1:2004;

Typ:

ZK6

Nr karty:

13.31.40

