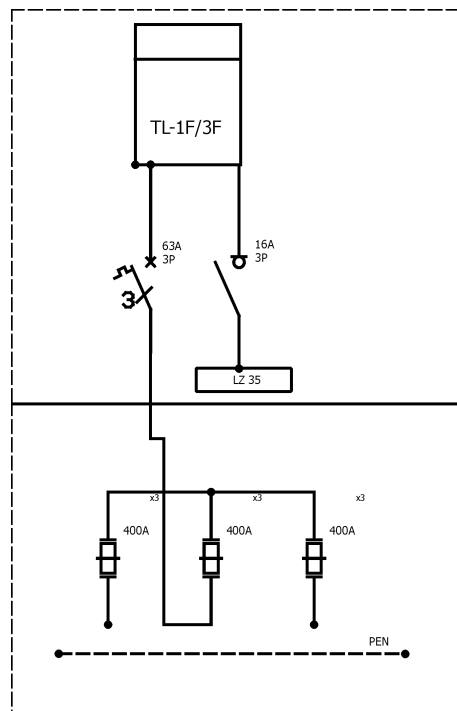
**Opis techniczny:**

| | |
|---|-------|
| 1. OSZ 80x60 sk. | 1szt. |
| 2. OSZ 80x60+F pł. | 1szt. |
| 3. Podstawa bezpiecznikowa 2/V | 9szt. |
| 4. Etimat T | 1szt. |
| 5. FR 303 | 1szt. |
| 6. Tablica licznikowa TL-1F/3F | 1szt. |
| 7. Listwa zaciskowa 35mm ² | 3szt. |
| 8. Szyna PEN | 1szt. |
| 9. V-klema z łyżką | 4szt. |
| 10. Kątownik perforowany 79 | 1szt. |
| 11. Uchwyt kabla 4x120 | 3szt. |
| 12. BMS 80 | 1szt. |
| 13. KMS 60 | 2szt. |
| 14. Płyta montażowa 76x56x4 | 1szt. |

Podstawowe dane techniczne:

| | |
|-------------------------------------|-------------|
| I część pomiarowa max: | 63 A |
| I część złączowa max: | 400 A |
| Napięcie znamionowe: | 230/400 V |
| Napięcie znamionowe izolacji: | 500 V |
| Częstotliwość znamionowa: | 50~60 Hz |
| Stopień ochrony: | IK10, IP 44 |
| Temperatura pracy: | -25~55 C |
| Spełniane normy: | EN 60 439-1 |
| Klasa izolacji: | II |



Typ:

ZK3-1P

Nr karty:

**13.31.417
13.31.417**