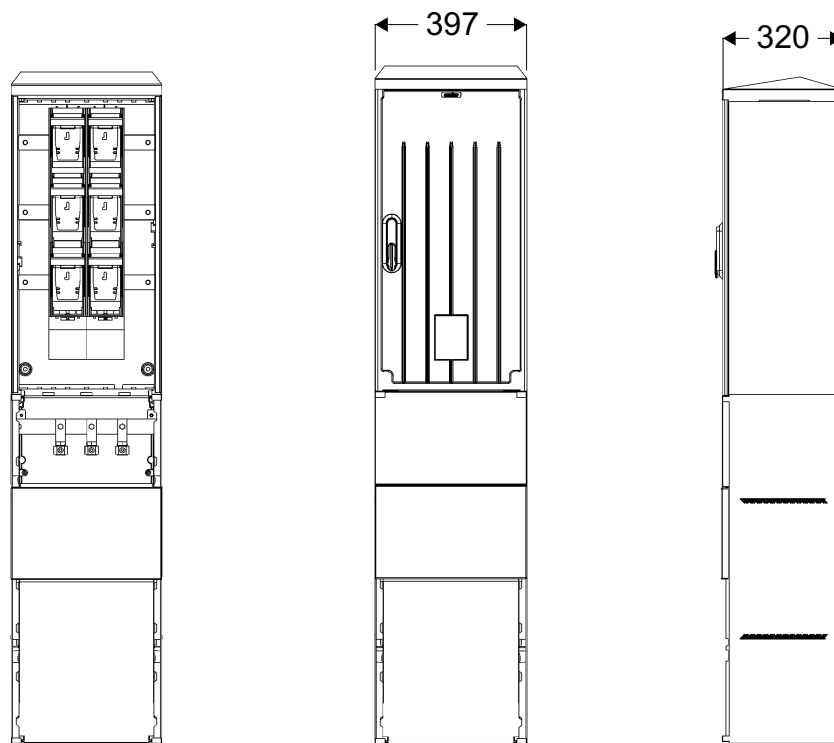




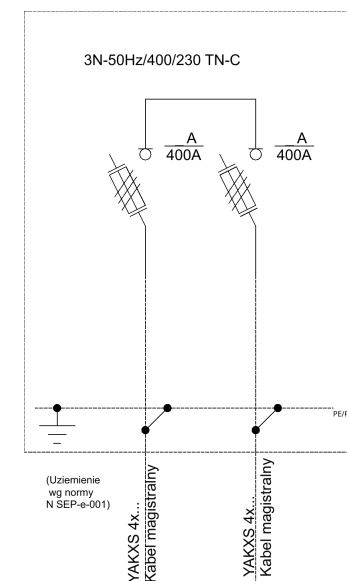
Widok złącza



Szyna PEN



Schemat elektryczny



- PL - licznik energii  
 FL - zabezpieczenie kabla magistralnego - rozłącznik bezpiecznikowy listwowy '2" 400A z zaciskami typu 'V"  
 FW- zabezpieczenie WLZ - rozłącznik bezpiecznikowy skrzynkowy wielkości "000" 100A przystosowany do plombowania  
 FZ - zabezpieczenie zalicznikowe - wyłącznik 3F+zacisk PEN wyposażony w człon przeciążeniowy, ale bez członu zwarciovego z funkcją ręcznego rozłączania obwodu w obudowie izolacyjnej przystosowanej do plombowania z dostępem dla Odbiorcy dźwignią załącz/wyłącz.  
 PEN - szyna PEN z zaciskami typu "V" dla przyłączania kabli magistralnych.

**Opis techniczny:**

1. KSZi 40x80+KF sk. .... 1szt.
2. Wkręt M10x25 łeb stożkowy .... 3szt.
3. Szyna zerowa 40/40x5 - bez otworów - komplet
4. V-klema 35-240mm z łyzką .... 3szt.
5. Kątownik perforowany 40 .... 1szt.
6. Uchwyt kabla 4x240 .... 3szt.
7. Rozłącznik bezpiecznikowy listwowy V 2szt.

**Zakład Usługowo Produkcyjny Emitec Sp.J.**  
 Stanisław Bieda Piotr Lis  
 ul.Skrudlak 3, 34-600 Limanowa  
 tel./fax. 18 3370090/183370091  
 e-mail: info@emitec.com



Podstawowe dane techniczne:		Zgodność z normami:	Informacje techniczne
In część pomiarowa max:	-/-	-PN-EN 61439-1:2011; -PN-EN 61439-5:2011; -PN-E 05163:2002;	Obudowa:poliester(wzmocniony włóknem szklanym)-karbowana. Konstrukcja modułowa umożliwia wymianę uszkodzonych elementów.Obudowa odporna na uderzenia mechaniczne,wysoką temperaturę, promieniowanie UV, czynniki atmosf. Fundamenty:wykonany z tego samego tworzywa co obudowa;element oddzielny konstrukcyjnie;trwałe określenie poziomu zagłębienia w gruncie; Zamek: zapewnia trzypunktowe zamknięcie drzwiczek; przystosowany do wkładki Master Key;wyposażony w uchwyt na kłódkę; Wentylacja - grawitacyjna; Kieszneń na dokumentację złącza; Tabliczka ostrzegawcza naniesiona w sposób trwały, trudno usuwalny,zapewniający czytelność zapewniającą utrzymanie stopnia ochrony IP 44 oraz II klasy ochronności Uchwyty kablowe do mocowania kabli zamontowane w części fundamentowej. Ciężna zamka wykonana z drutu stalowego ocynkowanego odpornego na korozję. Szyny fazowe wykonane z "Cu" na całoszerokość obudowy zamocowane za pomocą co najmniej 2 izolatorów wsporczych lub poprzez wsporniki izolacyjne. Szyna ochronno neutralna PEN wykonana z "Al" - wyprofilowana,ze śrubami M12 i zaciskami typu.V-klema.
In część złączowa max:	400A/630A	-PN-EN 60529:2003; -PN-EN 62262:2003; -PN-EN 62208:2011;	
Napięcie znamionowe:	230/400 V	-PN-EN 50274:2004;	
Napięcie znamionowe izolacji:	500/690 V	-PN-EN 60695-11-10:2002/A1:2005 -PN-EN 60947-1:2010/A1:2011 -PN-EN 60947-3:2009/A1:2012 -PN-EN 60269-1:2010/A1:2012 -PN-EN 60269-2:2010	
Napięcie udarowe wytrż.części złącz./pomiar.:	8/4 kV	-PN-EN 60898-1:2007/IS1:2008 -PN-EN 60898-1:2007/A13:2012 -PN-E 90054:1987	
Częstotliwość znamionowa:	50~60 Hz	-PN-EN 60044-1 -N SEP-E-001 -N SEP-E-002	
Stopnie ochrony:	IK10, IP 44		
Temperatura pracy:	-25~55 C		
Icw prąd znam krótkotrwały wytrzy.:	20 kA		
Ipk prąd znam szczytowy wytrzy.:	40 kA		
Dopuszczalny czas trwania łuku elekt.:	100 ms		
Klasa ochronności:	II		