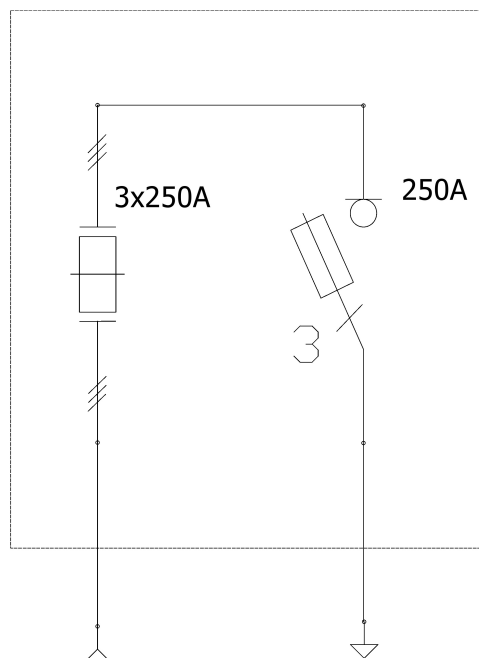
**Opis techniczny:**

1. OSZ 53x60+F sk.	1szt.
2. KMS 60	2szt.
3. BMS 53	1szt.
4. Podstawa bezpiecznikowa 250/V	3szt.
5. Rozłącznik bezpiecznikowy skrzynkowy 1	1szt.
6. Szyna zerowa 53/30x10 - komplet	1szt.
7. V-klema z łyżką	2szt.
8. Kątownik perforowany 53	1szt.
9. Uchwyt kabla 4x120	2szt.

Podstawowe dane techniczne:

I część pomiarowa max:	63 A
I część złączowa max:	160 A
Napięcie znamionowe:	230/400 V
Napięcie znamionowe izolacji:	500 V
Częstotliwość znamionowa:	50~60 Hz
Stopień ochrony:	IK10, IP 44
Temperatura pracy:	-25~55 C
Spełniane normy:	EN 60 439-1
Klasa izolacji:	II



Typ:

ZK2 PBD1 RBK1 PGE ŁT

Nr karty:

13.78.17