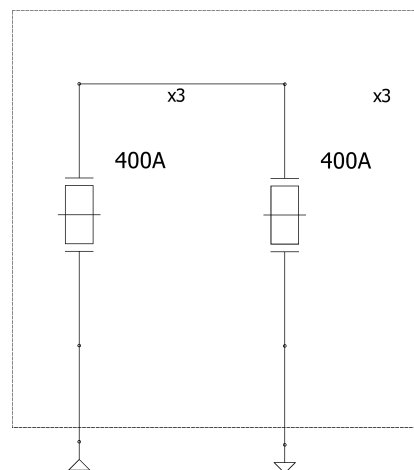
**Opis techniczny:**

1. OSZ 53x60+F sk.	1szt.
2. KMS 60	2szt.
3. BMS 53	1szt.
4. Podstawa bezpiecznikowa 400/V	6szt.
5. Szyna zerowa 53/30x10 - komplet	1szt.
6. V-klema z łyżką	2szt.
7. Kątownik perforowany 53	1szt.
8. Uchwyt kabla 4x120	2szt.

Podstawowe dane techniczne:

I część pomiarowa max:	63 A
I część złączowa max:	160 A
Napięcie znamionowe:	230/400 V
Napięcie znamionowe izolacji:	500 V
Częstotliwość znamionowa:	50~60 Hz
Stopień ochrony:	IK10, IP 44
Temperatura pracy:	-25~55 C
Spełniane normy:	EN 60 439-1
Klasa izolacji:	II



Typ:

ZK2 PBD2 PGE ŁM

Nr karty:

13.78.42