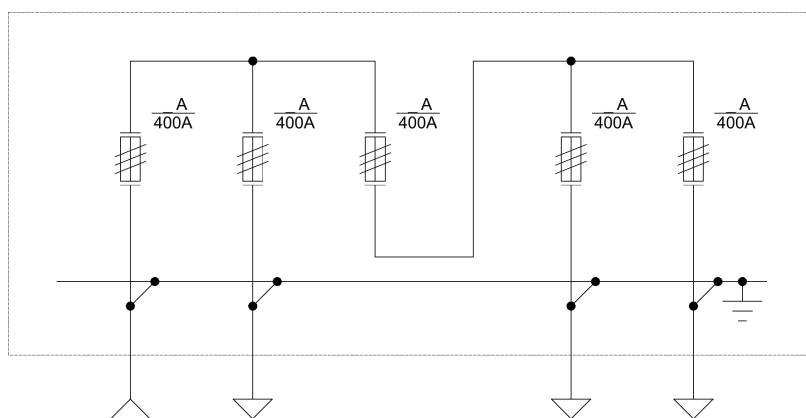


Wygenerowano przy pomocy programu EDS2 -- <http://eds.emiter.com/>



Podstawowe dane techniczne:

I część pomiarowa max:	-/-
I część złączowa max:	400
Napięcie znamionowe:	230/400 V
Napięcie znamionowe izolacji:	500 V
Częstotliwość znamionowa:	50~60 Hz
Stopień ochrony:	IK10, IP 44
Temperatura pracy:	-25~55 C
Spełniane normy:	EN 60 439-1
Klasa izolacji:	II

Typ:

ZK-22 ze sprzęgłem

emiter

Nr karty: 17.54.1

