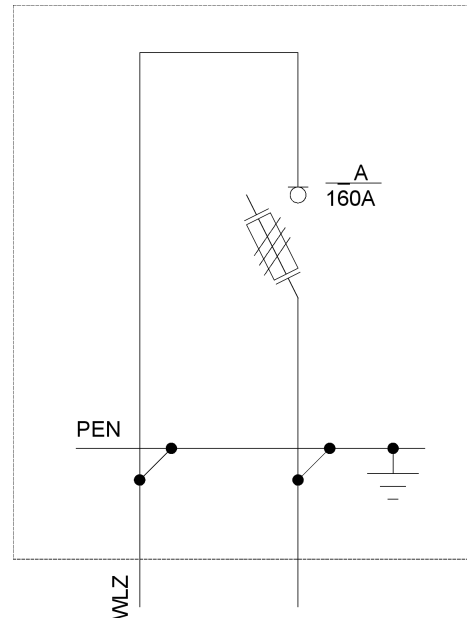


Opis techniczny:

- 1. OSZI 26x80+F sk. 1szt.
- 2. Szyna prądowa Cu 3szt.
- 3. Rozłącznik bezpiecznikowy listwowy 160A 1szt.
- 4. Szyna zerowa Cu 40x5 1szt.
- 5. V-klema z łyżką 5szt.



Podstawowe dane techniczne:

In część pomiarowa max:	---
In część złączowa max:	160 A
Napięcie znamionowe:	230/400 V
Napięcie znamionowe izolacji:	500/690 V
Częstotliwość znamionowa:	50~60 Hz
Stopnie ochrony:	IK 10, IP 44
Temperatura pracy:	-25~55 C
Icw prąd znam krótkotrwały wytrzy.:	20 kA
Ipk prąd znam szczytowy wytrzy.:	40 kA
Dopuszczalny czas trwania łuku elekt.:	100 ms
Klasa ochronności:	I/II

Zgodność z normami:

- PN-EN IEC 61439-1;
- PN-EN 61439-5;
- PN-E 05163:2002;
- PN-EN 60529:2003;
- PN-EN 62262:2003;
- PN-EN 62208:2011;
- PN-EN 50274-1:2004;

Typ:

ZK - 1a

Nr karty:

13.31.29

