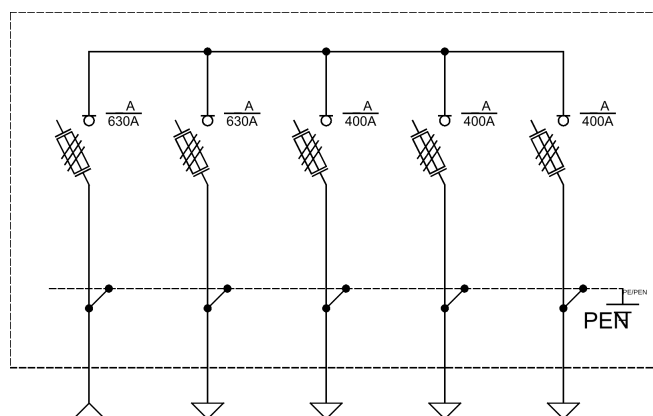


#### Opis techniczny:

- |   |       |
|---|-------|
| 1. KSZi 66x80+KF sk. ....                             | 1szt. |
| 2. Szyna 66/40x5 - komplet .....                      | 3szt. |
| 3. Szyna zerowa 66/40x5 - bez otworów - komplet ..... | 1szt. |
| 4. Rozłącznik bezpiecznikowy listwowy 630A .....      | 2szt. |
| 5. Rozłącznik bezpiecznikowy listwowy 400A .....      | 3szt. |



#### Podstawowe dane techniczne:

I część pomiarowa max:	.....	-/- A
I część złączowa max:	.....	630 A
Napięcie znamionowe:	.....	230/400 V
Napięcie znamionowe izolacji:	.....	500 V
Częstotliwość znamionowa:	.....	50~60 Hz
Stopień ochrony:	.....	IK10, IP 44
Temperatura pracy:	.....	-25~55 C
Spełniane normy:	.....	EN 60 439-1
Klasa izolacji:	.....	II

Typ:

**ZK-5/RBL/2x630+3x400**



Nr karty: **19.54.112**

