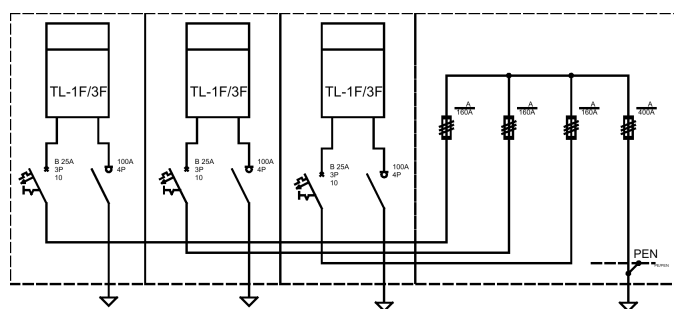
**Opis techniczny:**

1. OSZ 26x2x80+K+F sk. .... 1szt.
2. OSZi 40/26x80+K+F ..... 1szt.
3. Podstawa bezpiecznikowa listwowa 400A ... 1szt.
4. Podstawa bezpiecznikowa listwowa 160A ... 3szt.
5. Szyna prądowa Cu ..... 3szt.
6. Tablica licznikowa T/3F ..... 3szt.
7. Wyłącznik nadprądowy 3P ..... 3szt.
8. Rozłącznik izolacyjny 4P ..... 3szt.
9. Szyna DIN ..... 3szt.
10. Płyta montażowa 23x76x4 ..... 3szt.
11. Obudowa S4 ..... 6szt.
12. V-klema 35-240mm z łyżką ..... 3szt.

**Podstawowe dane techniczne:**

In część pomiarowa max:..... 160 A  
 In część złączowa max:..... 400 A  
 Napięcie znamionowe:..... 230/400 V  
 Napięcie znamionowe izolacji:..... 500/690 V  
 Częstotliwość znamionowa:..... 50~60 Hz  
 Stopnie ochrony:..... IK10, IP 44  
 Temperatura pracy:..... -25~55 C  
 I<sub>cw</sub> prąd znam krótkotrwały wytrzy.:..... 20 kA  
 I<sub>pk</sub> prąd znam szczytowy wytrzy.:..... 40 kA  
 Dopuszczalny czas trwania łuku elekt.:... 100 ms  
 Klasa ochronności:..... II

**Zgodność z normami:**

-PN-EN 61439-1:2011;  
 -PN-EN 61439-5:2011;  
 -PN-E 05163:2002;  
 -PN-EN 60529:2003;  
 -PN-EN 62262:2003;  
 -PN-EN 62208:2011;  
 -PN-EN 50274:2004;

**Typ:**

PGE:ZK-4/PBL 3x160A+  
 1x400A/3P/KK

ZK-4+3TL

**Nr karty:**

17.54.32

